



**REGIÓN  
SUDOESTE**

Somos empresarios agropecuarios que trabajamos en grupo. Compartimos experiencias, generamos conocimientos y potenciamos ideas para el desarrollo sostenible de las empresas y el país.

Integramos una red de miembros, técnicos, staff y organizaciones e instituciones vinculadas, generando permanentemente proyectos para promover la innovación, la sustentabilidad e integración a la comunidad hace más de 60 años.



La Región CREA Sudoeste es una de las 19 regiones que componen el movimiento CREA. Nuestra zona está integrada por 11 grupos CREA cuyas empresas se ubican geográficamente en el sudoeste de la provincia de Buenos Aires. Nuestras principales son la agricultura y ganadería.

## PROPUESTA PUBLICITARIA EVENTOS REGIONALES

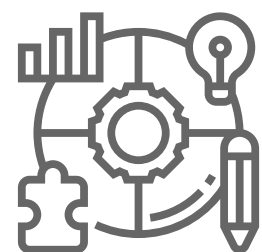
### Espacios de participación

- ✓ Los **Atardeceres Ganaderos**, son una propuesta que surge de la Comisión de Ganadería de la Región SUO, en donde empresarios CREA de la región, acompañados de técnicos y especialistas, presentan y comparten casos productivos.
- ✓ En las **Jornadas de Actualización Técnica de SUO - JATs**, compartimos información sobre tecnologías e innovación, resultados de campaña y ensayos del Grupo de Experimentación Agropecuaria del SudOeste (GEASO), y generamos espacios de intercambio con productores, técnicos y empresarios.
- ✓ Las **giras GEASO**, son recorridas a campo en donde se muestra el estado y avance de los ensayos de la red de SUO. Las recorridas están coordinadas por el equipo de técnicos de la región y especialistas de FAUBA. Participan empresarios, productores, técnicos y comerciales de empresas sponsors.
- ✓ **Capacitaciones de personal** para los equipos de trabajo de las empresas CREA de la región.

# GEASO

El Grupo de Experimentación Agropecuaria de SO (**GEASO**) nuclea las actividades de experimentación y extensión agrícola y ganadera, de los Grupos CREA de la Región Sudoeste.

Innovamos en soluciones para mejorar resultados productivos.



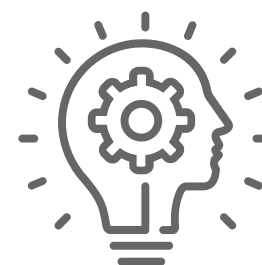
## Metodología

Trabajamos bajo metodología CREA



## Información

Generamos información pública



## Experimentación

Experimentamos en campos CREA de la Región SUO



## Vínculos

Impulsamos vínculos y espacios de trabajo común con empresas e instituciones afines

## Opciones de Participación - Eventos Virtuales

Presencia de marca	Conceptos incluidos	STANDARD	BASIC	PRO	FULL	PLUS
PRE evento	• Promoción del evento en RRSS Región SUO.					
	• Logo en gráfica promocional del evento.					
DURANTE el evento	• Mención de la empresa al inicio y final del evento					
	• Logo en video a proyectarse durante el evento.					
	• Placa publicitaria a proyectarse durante el evento.					
	• Auspicio de charla - no exclusivo / hasta 3 empresas.					
	• Video publicitario de 1min / 2 proyecciones.					
POST evento	• Logo de la empresa en gráfica agradecimiento mailing.					
<b>Valores / Precio de lista</b>		<b>200 USD</b>	<b>250 USD</b>	<b>300 USD</b>	<b>400 USD</b>	<b>500 USD</b>
<div style="border: 1px solid orange; padding: 5px;">                     Participá en 3 eventos o más y obtené un <b>10% de dto. por evento</b> sobre el precio de lista                 </div>	<b>Valores PACK x 3 eventos</b>	<b>540 USD</b>	<b>675 USD</b>	<b>810 USD</b>	<b>1080 USD</b>	<b>1350 USD</b>
		180 USD	225 USD	270 USD	360 USD	450 USD



## Opciones de Participación - Otros Eventos Presenciales (Capacitaciones de Personal)

Presencia de marca	Conceptos incluidos	BASIC	PRO
PRE evento	• Logo en gráfica promocional del evento.		
	• Mención de la empresa al inicio y final del evento		
DURANTE el evento	• Entrega de Merchandising / Kit de Escritura		
	• Auspicio de charla - no exclusivo / hasta 3 empresas.		
	• Presencia con stand o activación o sorteo (una de ellas)		
	<b>Valores</b>	<b>250 USD</b>	<b>450 USD</b>

# JAT Integrada + Congreso Regional 2023

8 y 9 de septiembre  
Polo Sur, Club de Polo

📍 Olavarría, Prov. de Buenos Aires



- Público objetivo: **400 personas**
- **Jornada abierta** (Miembros CREA de Sudoeste y de regiones "vecinas", público Extra CREA)

- **Espacio exterior para expositores frente al lago**
- **Actividades al aire libre** para compartir, intercambiar y pasar un buen momento

¡No te lo pierdas! **Hacé click** para más info

## Opciones de Participación - JAT Integrada Presencial y Congreso Sudoeste 2023

Presencia de marca	Conceptos incluidos	STANDARD	BASIC	PRO	FULL	PLUS
PRE evento	• Promoción del evento en RRSS Región SUO.					
	• Logo en gráfica promocional del evento.					
DURANTE el evento	• Mención de la empresa al inicio y final del evento					
	• Logo en video a proyectarse durante el evento.					
	• Placa publicitaria a proyectarse durante el evento.					
	• Auspicio de charla - no exclusivo / hasta 3 empresas.					
	• Video publicitario de 1min / 2 proyecciones ó PNT.					
	• Presencia con stand 3 x 3.					
	• Sorteo - Entrega de Premios en auditorio.					
	• Entradas / Pases a la JAT / No incluye almuerzo	2	2	3	5	10
	• Logo de la empresa en gráfica agradecimiento mailing.					
		<b>Valores</b>	<b>500 USD</b>	<b>600 USD</b>	<b>700 USD</b>	<b>1100 USD</b>

Para participaciones especiales y activaciones. ¡Comunícate con nosotros para cotizarlo! 



Elegí el PACK x 3  
eventos o más

+

Sumá JAT Integrada  
y Congreso Regional

---

Convertite en **Main Sponsor**

obtené un **20% de dto.** sobre el precio de lista

y si sos Miembro CREA ¡obtené un 10% de dto. extra!

# Agenda CREA Sudoeste 2023

Mes	Fecha		Formato	Modalidad	Lugar	Público	Temática
ABR	3/4		Taller	Virtual		Todo público	Resultados GEASO - Trigo y Cebada 2022-2023
ABR	4/4		Capacitación de Personal	Presencial	C. Pringles	Exclusivo CREA	Sanidad animal
MAY	2/5		Atardecer Ganadero	Virtual		Todo público	Nutrición / Carencias minerales
JUN	14/6		Capacitación de Personal	Presencial	A definir	Exclusivo CREA	Trabajo en manga y atención al parto
JUL	3/7		Taller	Virtual		Todo público	Resultados GEASO - Girasol y Soja 2022-2023
JUL	7/7		Gira de Ganadería	Presencial		Todo público	Evaluar líneas de trabajo
AGO	31/8		Taller	Virtual		Todo público	Resultados GEASO - Maíz 2022-2023
SEP	7 Y 8/9		JAT Integrada + Congreso Regional	Presencial	Olavarría	Todo Público	
OCT	2/10		Taller	Presencial	A definir	Todo público	Agricultura de Precisión y Fertilización Variable
OCT	11/10		Capacitación de Personal	Presencial	A definir	Exclusivo CREA	Manejo del pasto y eléctricos. RCP, primeros auxilios y picaduras.
NOV	3/11		Gira	Presencial	A definir	Todo público	Cultivos de Invierno
NOV	7/11		Atardecer Ganadero	Virtual		Todo público	Gestión de equipos de trabajo



Agricultura



Ganadería

# Información importante



## Pagos / Facturación

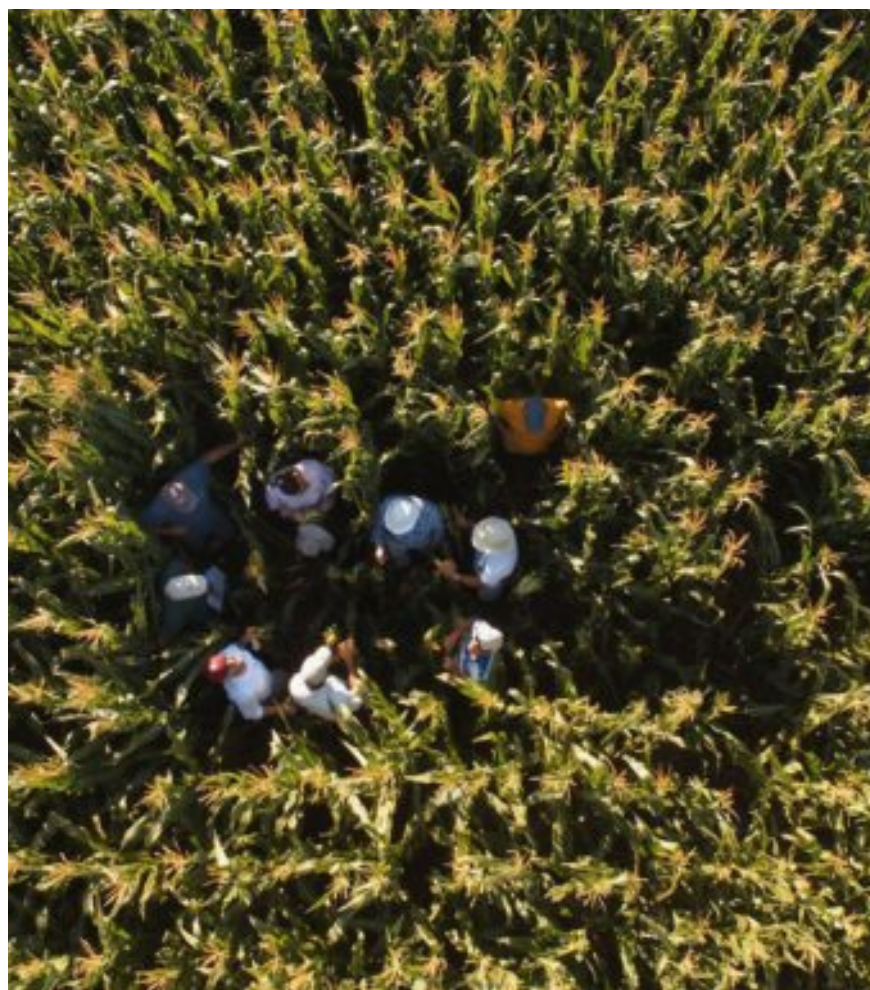
Las facturas serán emitidas por CREA

**Asociación Argentina de Consorcios Regionales de Experimentación Agrícola**  
CUIT 33-54174243-9 - Sarmiento 1236, Piso 5 CABA.

- AACREA es IVA exento. Los importes del presupuesto son finales (no se agrega IVA).
- Los valores de participación están expresados en dólares estadounidenses.
- Las facturas serán emitidas en pesos argentinos al tipo de cambio vendedor Banco Nación Argentina al día de la emisión de la misma.
- Las facturas deberán ser abonadas dentro de los 30 días de emisión.

Las facturas por la participación en la JAT Integrada y Congreso Regional se emitirán y deberán ser abonadas previo al evento.









REGIÓN  
SUDOESTE

**María Agustina Blanco**

[mblanco@crea.org.ar](mailto:mblanco@crea.org.ar) - + 54 9 2926 47-5201

Recursos & Comunicación CREA Región SudOeste