



“Recría eficiente en suelos de alta productividad en el Sudoeste”



JAT Ganadera

Octubre 22



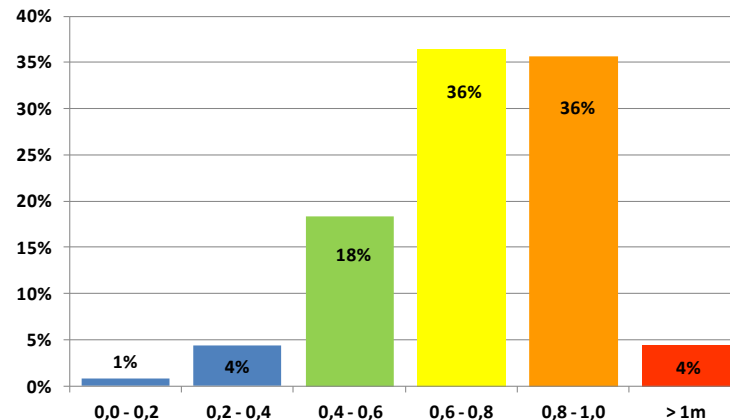
Prado García – San Juan

- Sistema mixto.
 - ❖ Producción agrícola (Secano y Riego)
 - ❖ Producción ganadera – Ciclo completo.
 - Campos de cría
 - Recría en “San Juan” (90-95% de la generación).
En este nos vamos a enfocar.

Campo San Juan:

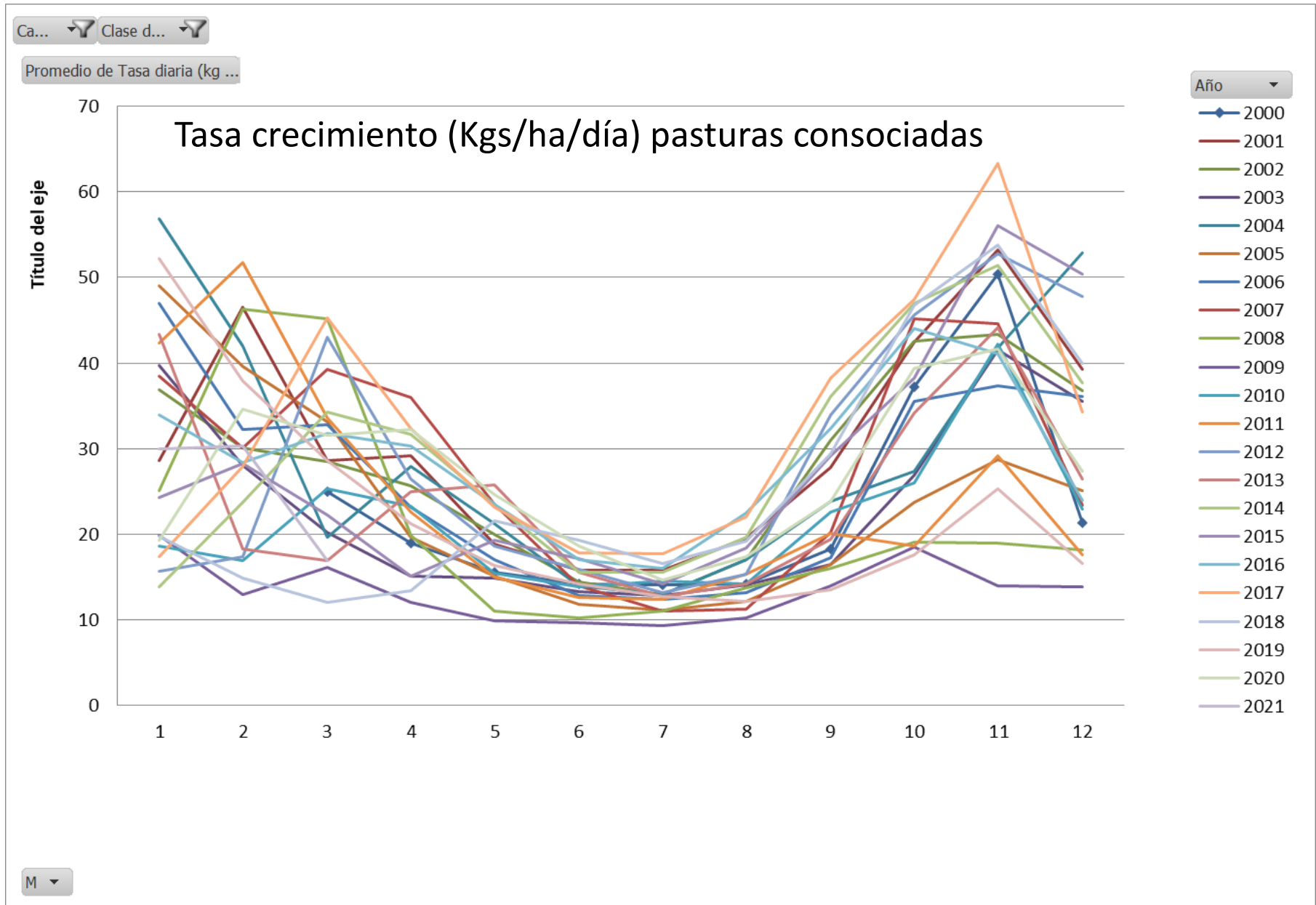
Rotación en suelo agrícola: 4 años de Pasturas y 6 años de Agricultura. Esto nos permite lograr el % de verdeos de invierno necesarios para este planteo.

Proporciones de Suelo según profundidad de tosca.



Prof suelo

Producción de pasto - variabilidad



Sistema productivo

Recría:

FS verdeos: ppio febrero

FS pasturas: ppio marzo

- Los terneros se empiezan a destetar en mzo-abr.
- Van a pasturas y verdeos de invierno, en esta primera etapa con cargas de 3-4 cab/ha.
- Luego, en invierno ajustamos cargas en verdeos:
 - Machos: 2 Cab/ha de verdeo
 - Hembras: 1 Cab/ha de pastura
- En Primavera, van machos y hembras sobre pasturas a razón de 3-4 Cab/ha.

Sistema:

Carga y distribución de categorías:

Carga y Producción Invernal							170 días
	Has	Cab/ha	Cab total	Carga (kg/ha)	Categoría	Prod Carne (kgs/ha)	GDPV
Vi c Supl	150	3,5	525	875	Macho cuerpo	595	1
Vi	425	2	850	500	Macho y Hembra	255	0,75
Rg	175	2	350	500	Macho Cabeza	306	0,9
PP	700	1	700	250	Hembra	119	0,7
Total	1450	1,7	2425	418		231	

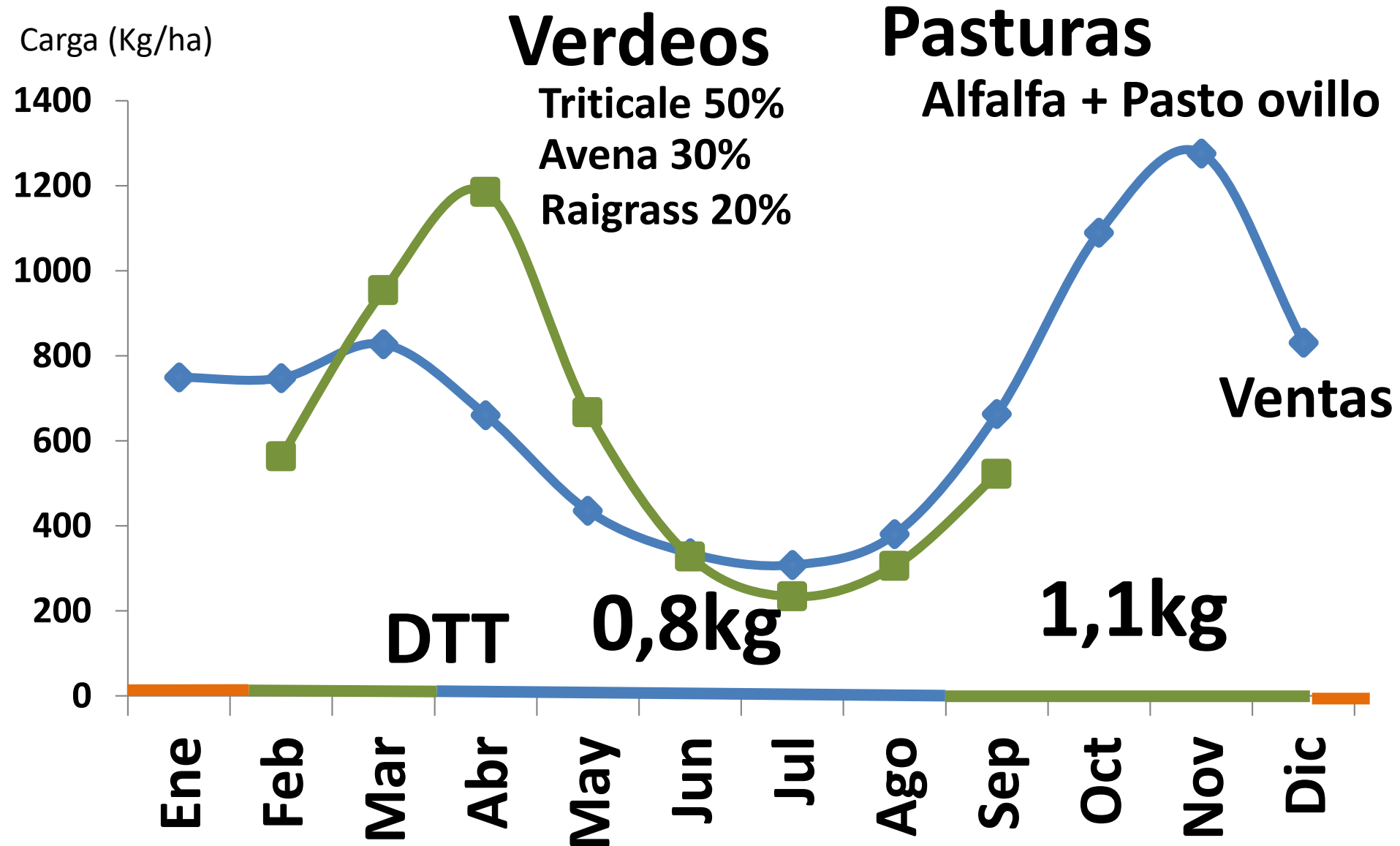
Carga y Producción Primavera							
	Has	Cab/ha	Cab total	Carga (kg/ha)	Categoría	Prod Carne (kgs/ha)	GDPV
PP	700	3,5	2425	1247	M y H	333	1,2

Has totale	1188
PC Inv	334.475
PC prim	232.800
PC ciclo	567.275
PC/ha	478

kgs totales	
Suplementación	267000

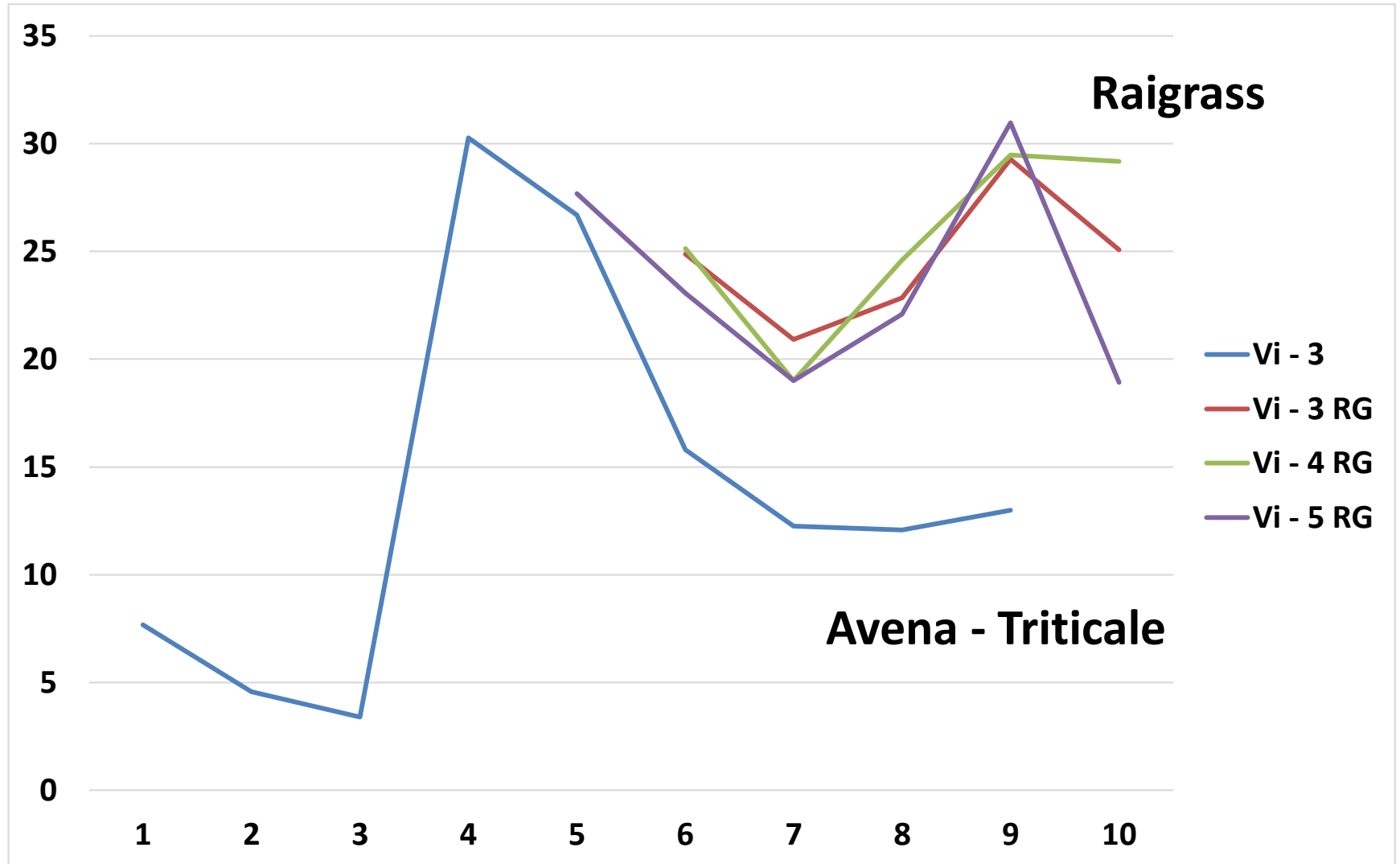
	%	kgs	kgs/ha
PC a grano	5%	29667	25
PC a pasto	95%	537608	453

Cadena forrajera:



Cadena forrajera:

Crecimiento (Kg Ms/día/ha)



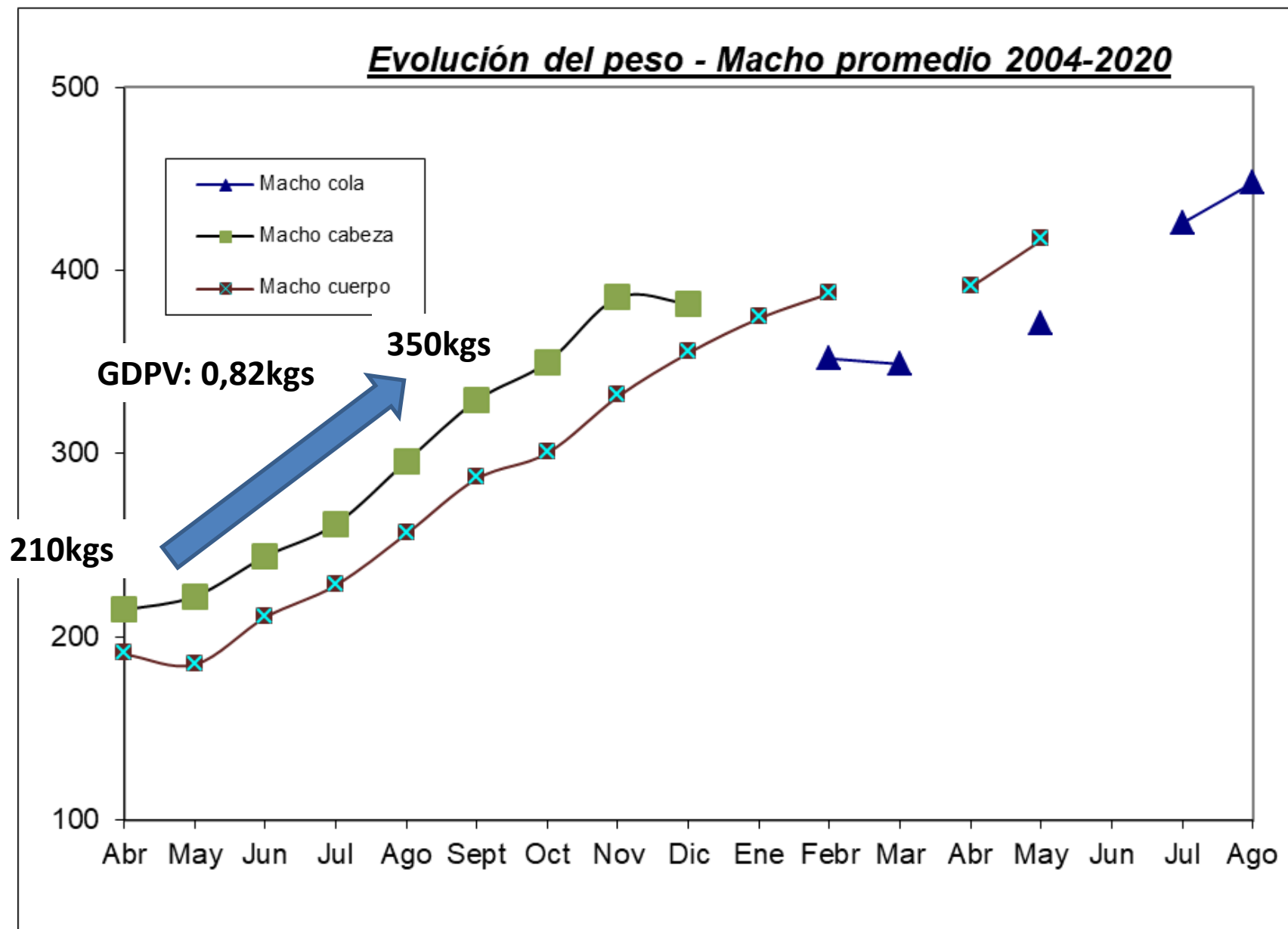
Machos en verdeos en “San Juan”
Julio-Agosto 22



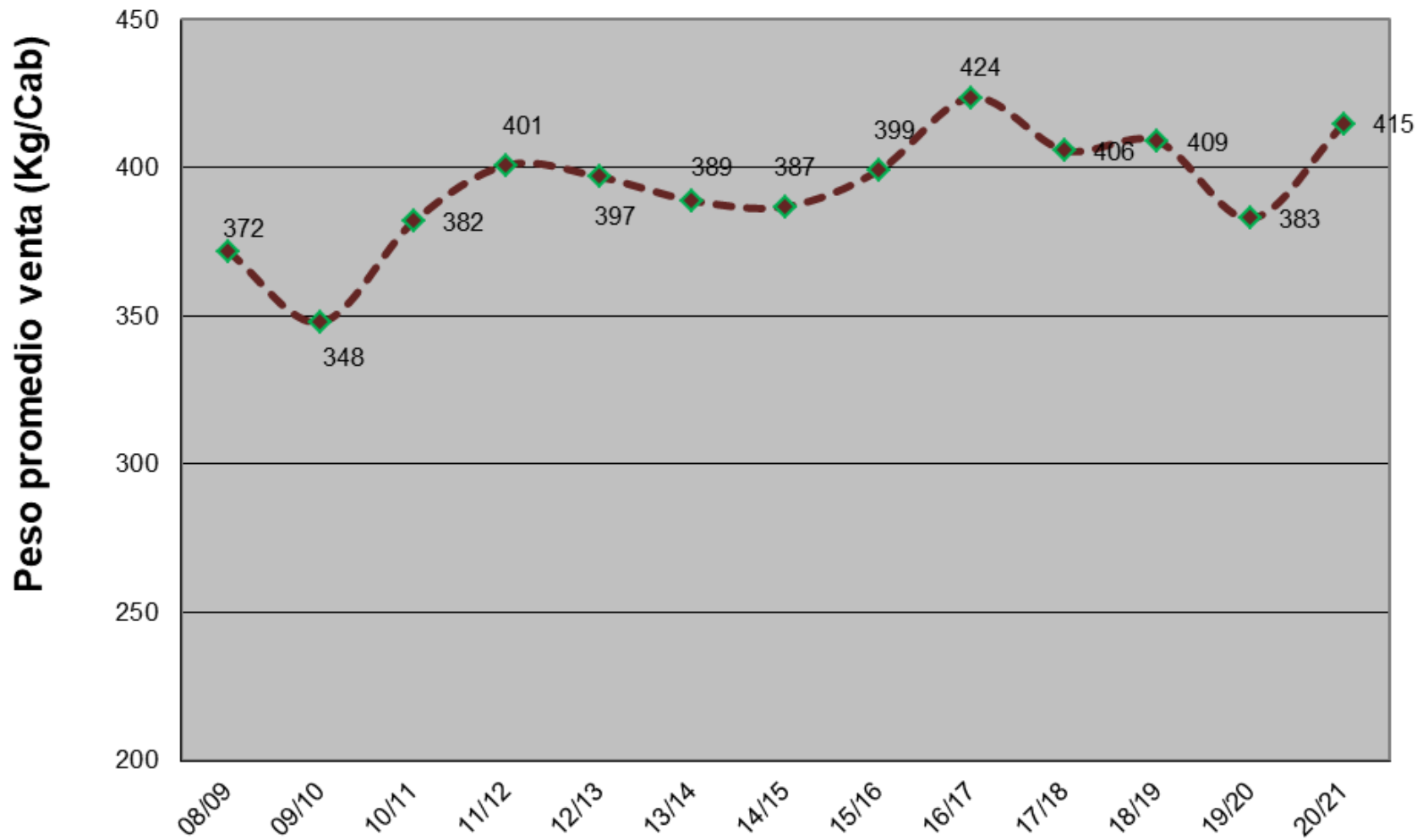
Terneritas en pasturas en
"San Juan"
Sept 22



Evolución peso

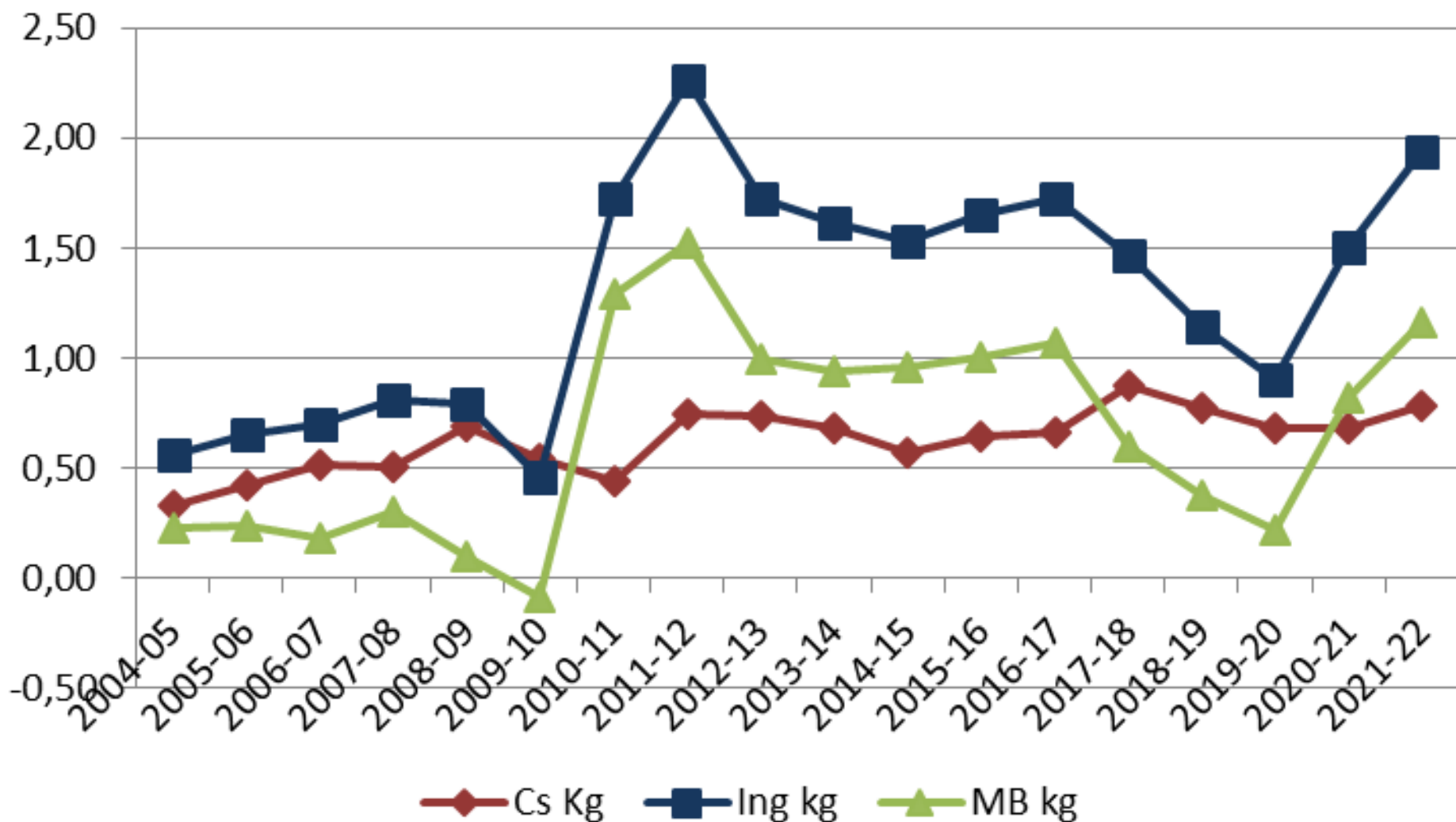


Evolución peso promedio de venta de Novillos



Ingreso – Costo y MB

U\$/Kg Producido



MB Ganadero vs agrícola

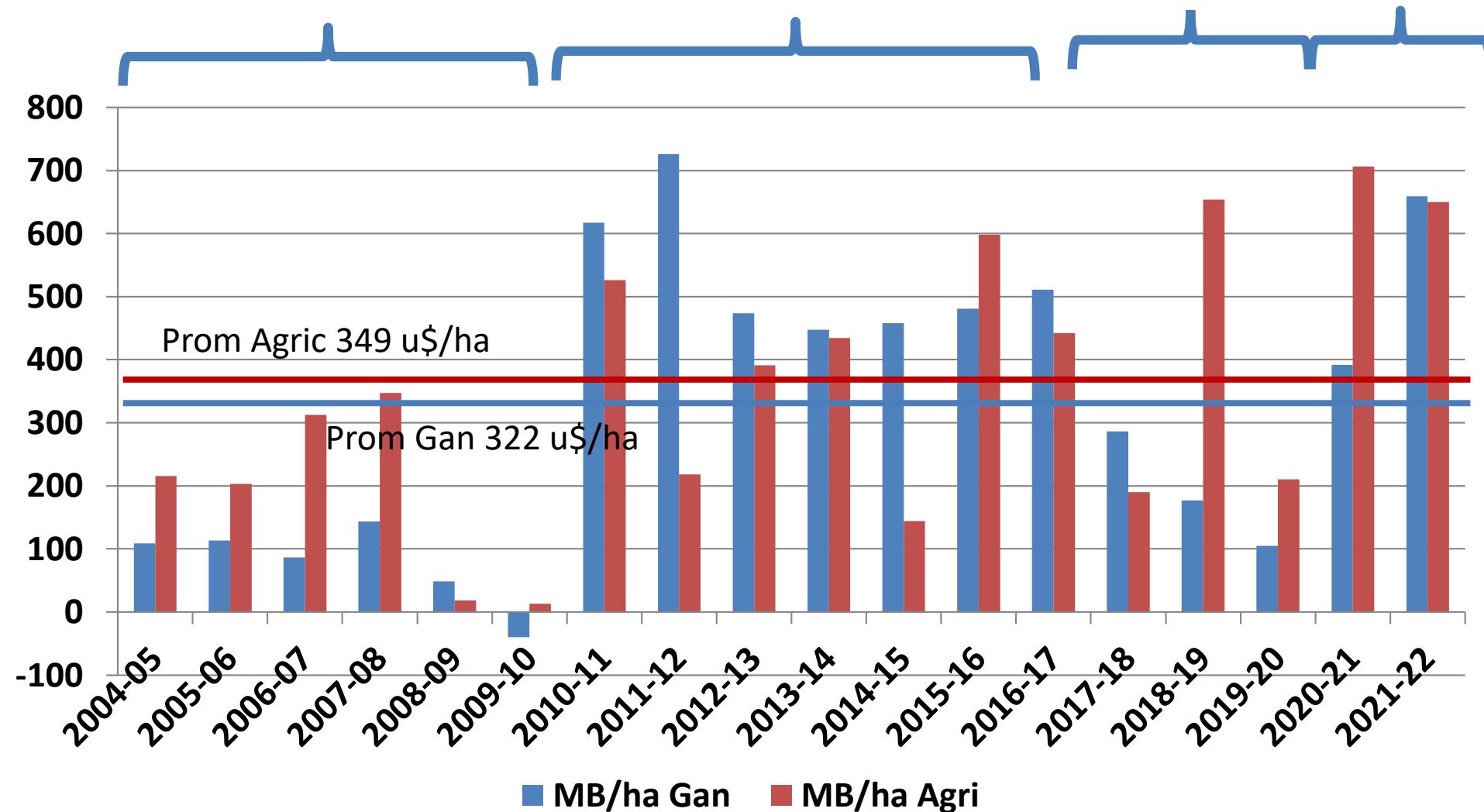
Buen precio
carne, altos
precios y
rindes
agrícolas

Precio carne
bajando

Alto precio carne

Bajo precio carne

U\$/ha



Muchas gracias!

