

# Sanidad en Girasol

**GEASO**

GRUPO DE EXPERIMENTACIÓN  
AGROPECUARIA DEL S.O.

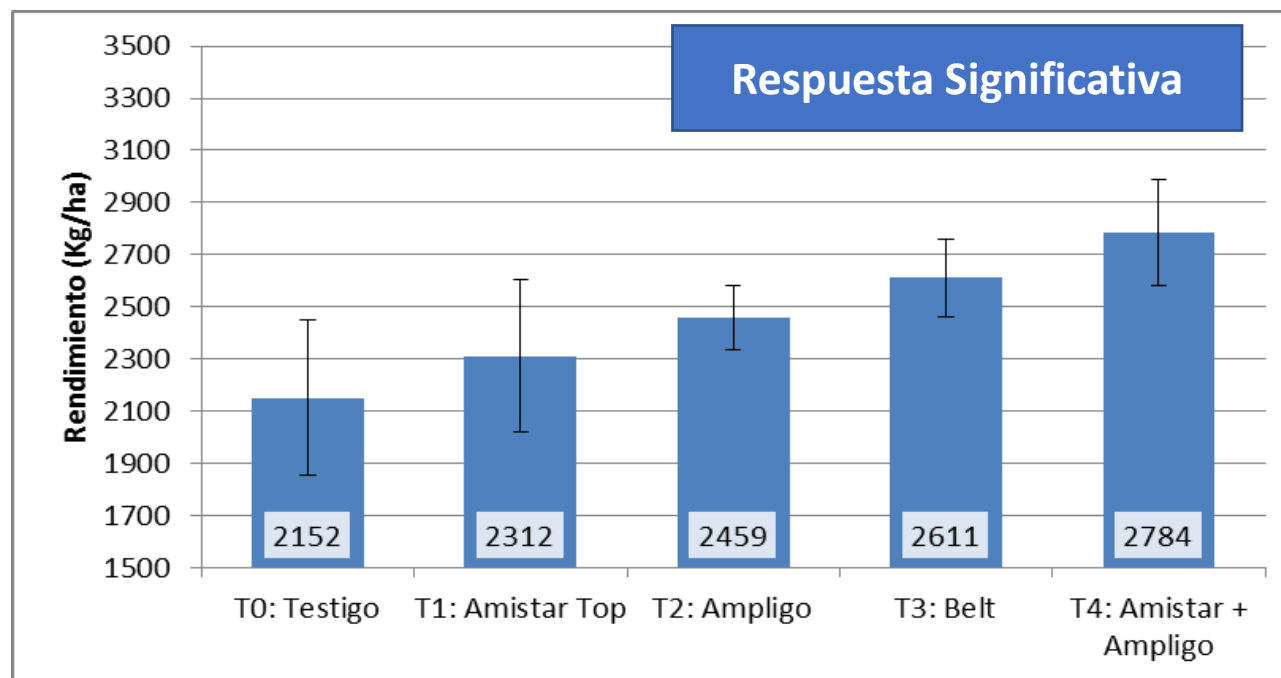


**REGIÓN  
SUDOESTE**

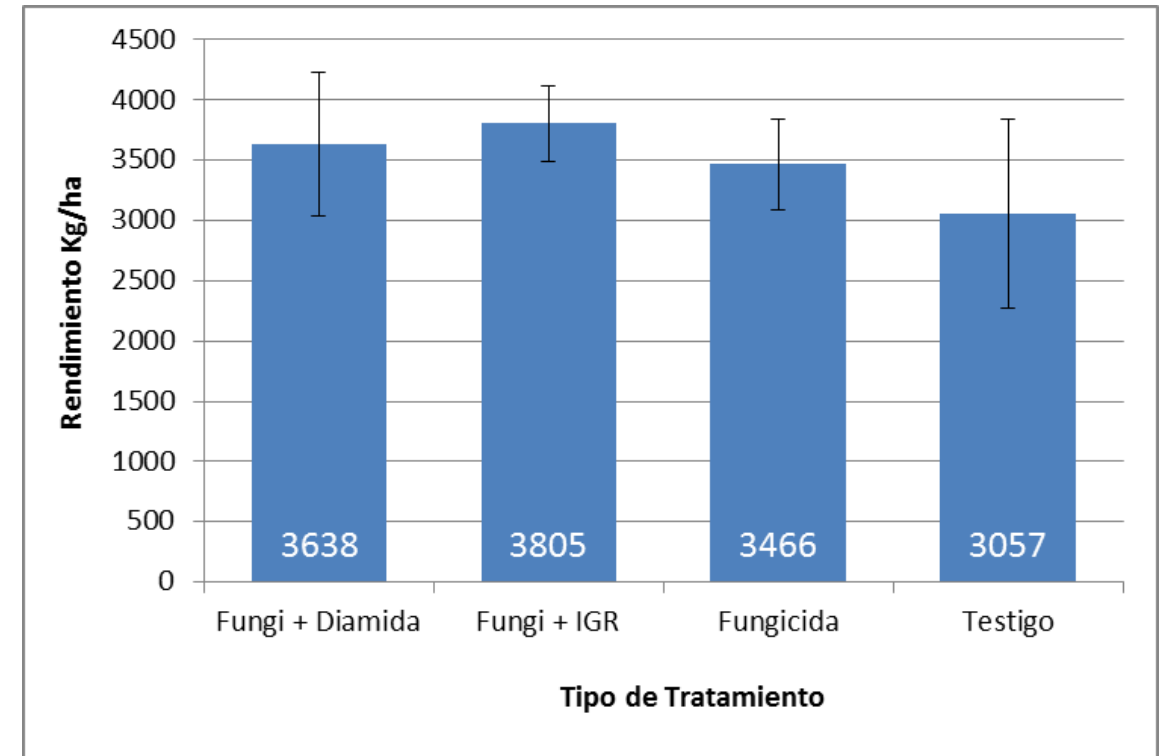
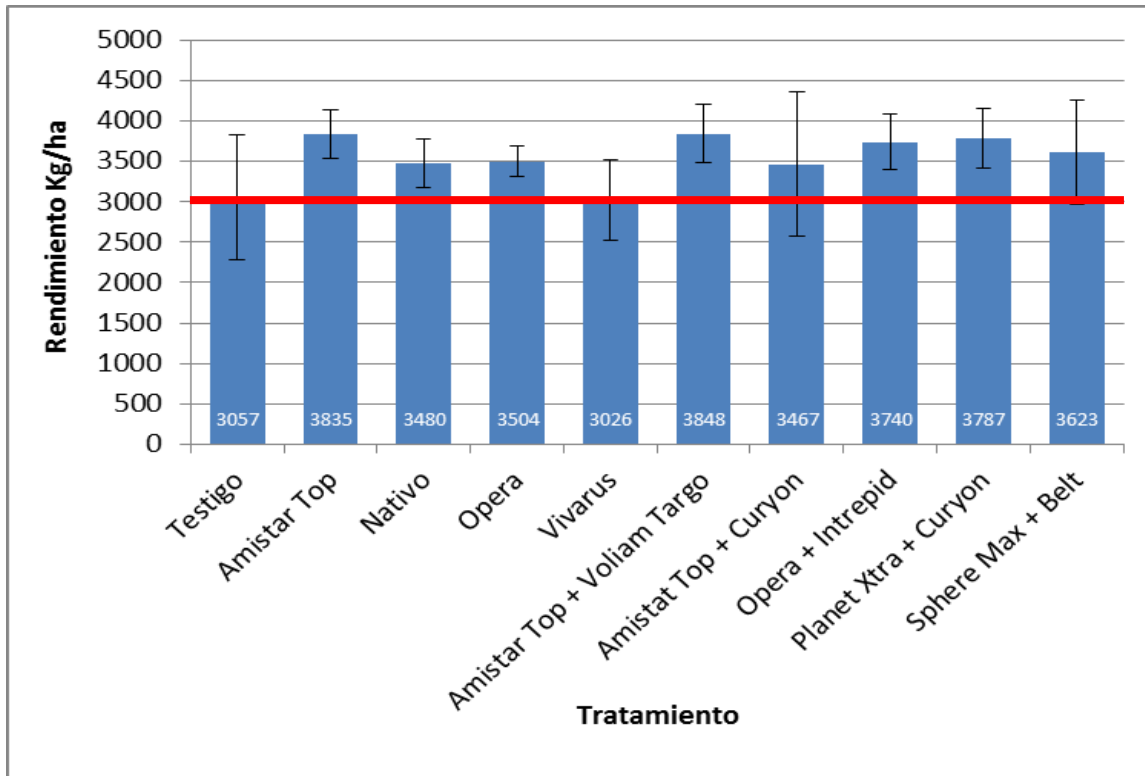
# Protección 2013-2014

6° año de ensayos, hasta el momento hubo 1 año de respuesta sistemática a fungicidas (x phoma) y 2 años con respuesta a insecticidas (x isoca medidora)

**Pringles, TARDÍO:** Aplicación en R2 (botón), con presencia de phoma (12%), isoca medidora en 100% de plantas con 15% de daño. 100 lts/ha de caldo + aceite vegetal.



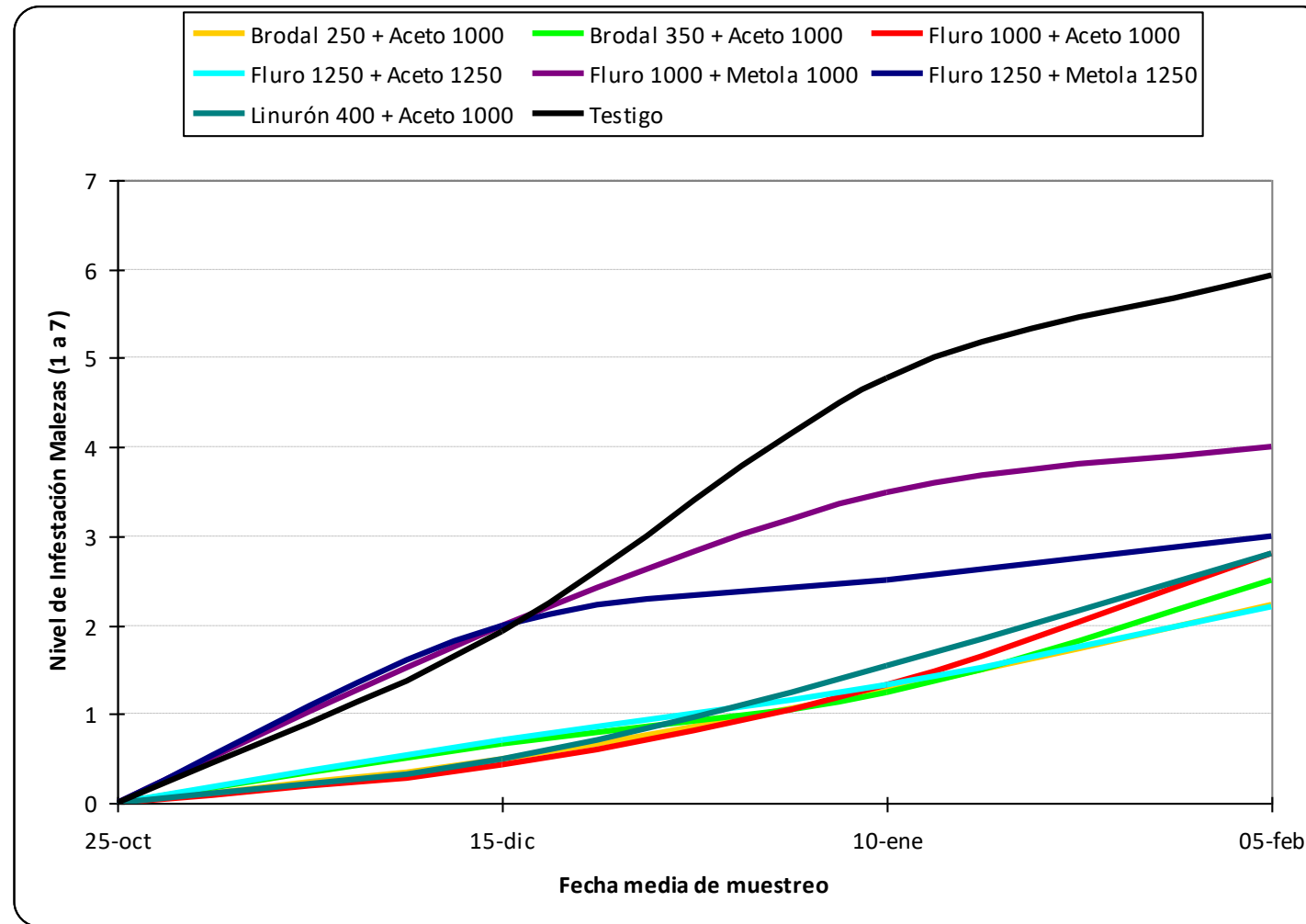
# Sanidad – Colina 2012-2013



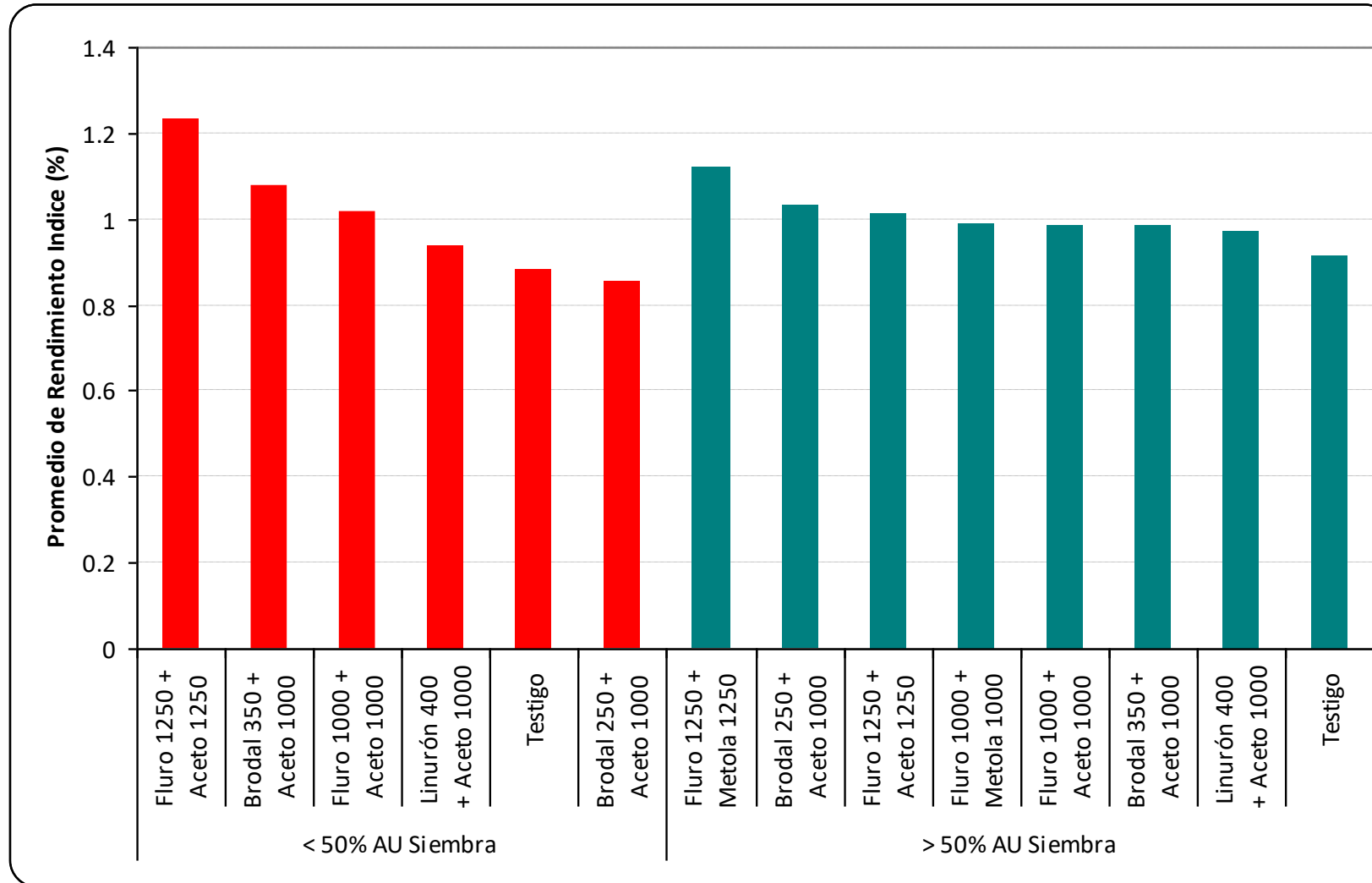
Presencia de Alternaria, Roya Blanca y Phoma. Control parcial.  
Presencia de Isoca (2/planta) previo a la aplicación. No evolucionó  
Fecha Aplicación: 04/01/2013

DMS: 807 Kg/ha

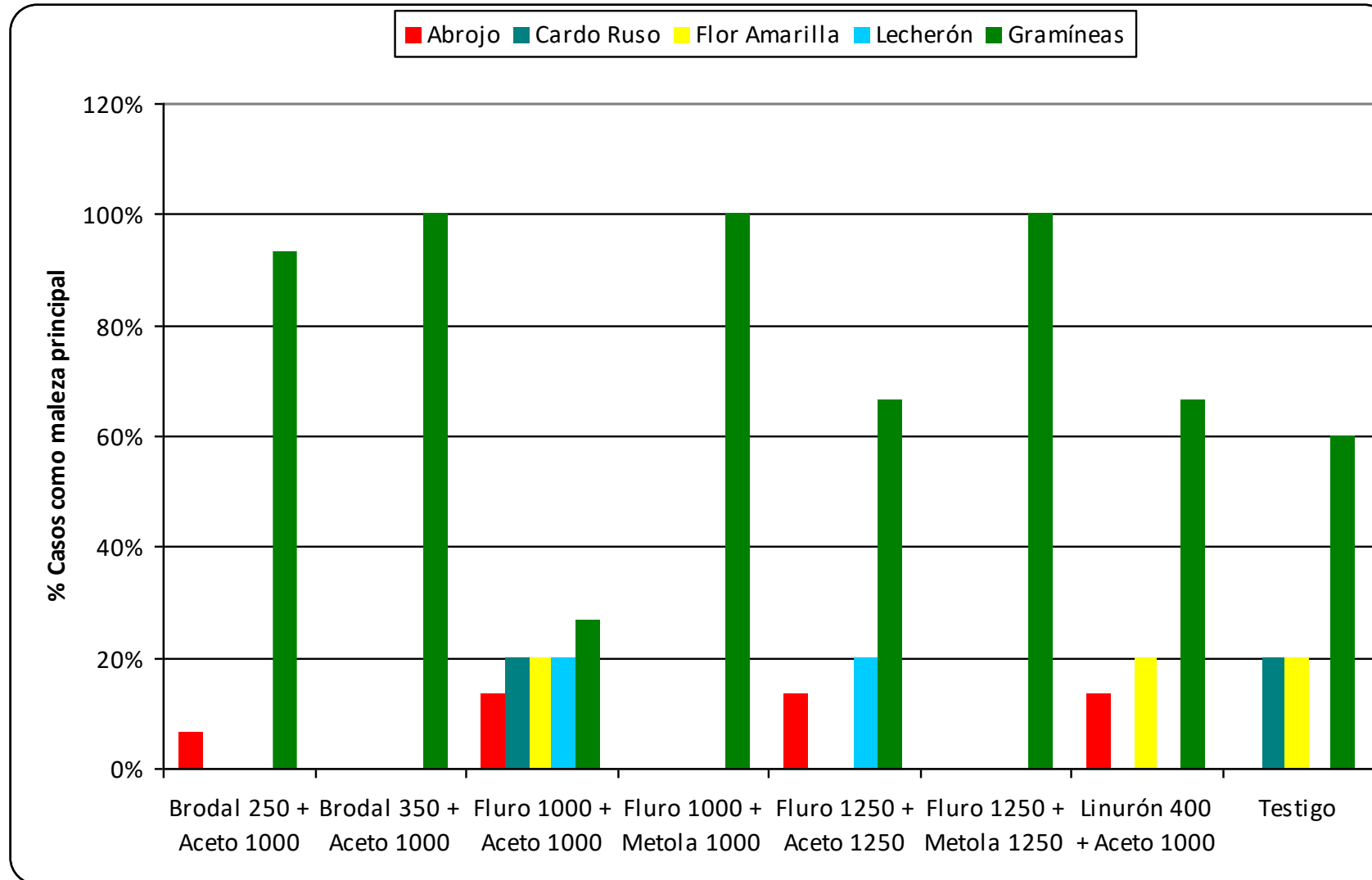
# Malezas 2010-2011



# Malezas 2010-2011



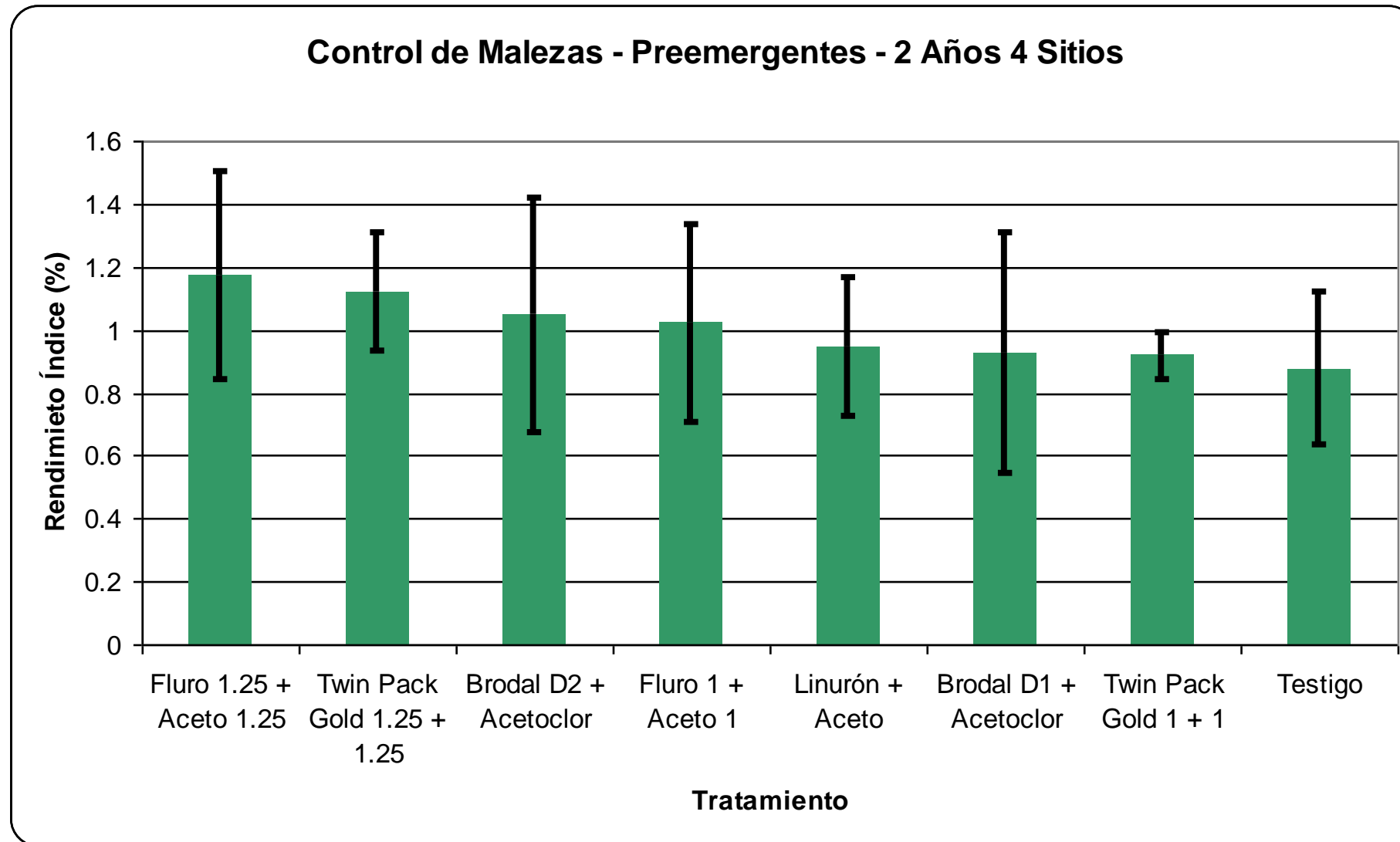
# Malezas 2010-2011



# Malezas 2010-2011

- Fluro + Aceto, mejor en dosis 25% superiores
- Brodal, mal con 250.
- Si es un lote con gramíneas de verano, se le pueden escapar a todos. Sobre todo con baja humedad a la siembra.
- El lecherón sólo fue un problema en Fluro + Aceto.

# Malezas 2009-2010

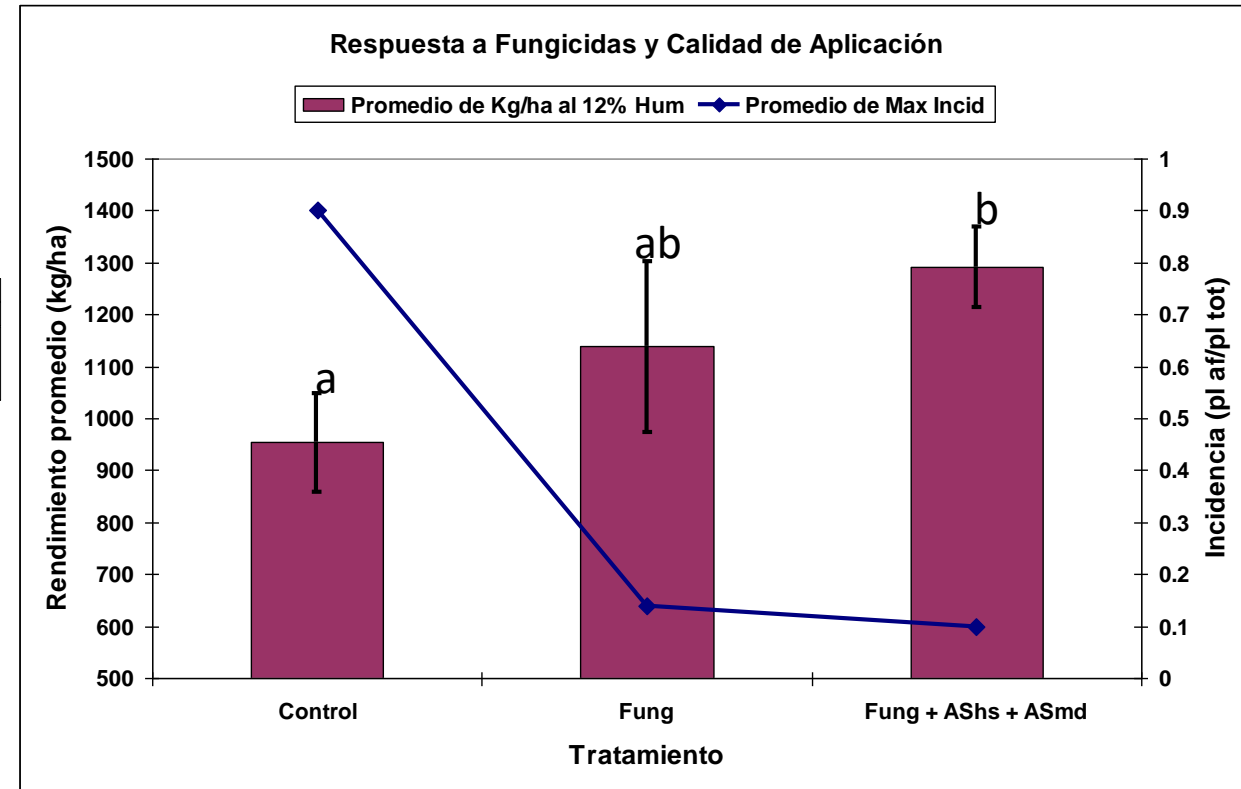
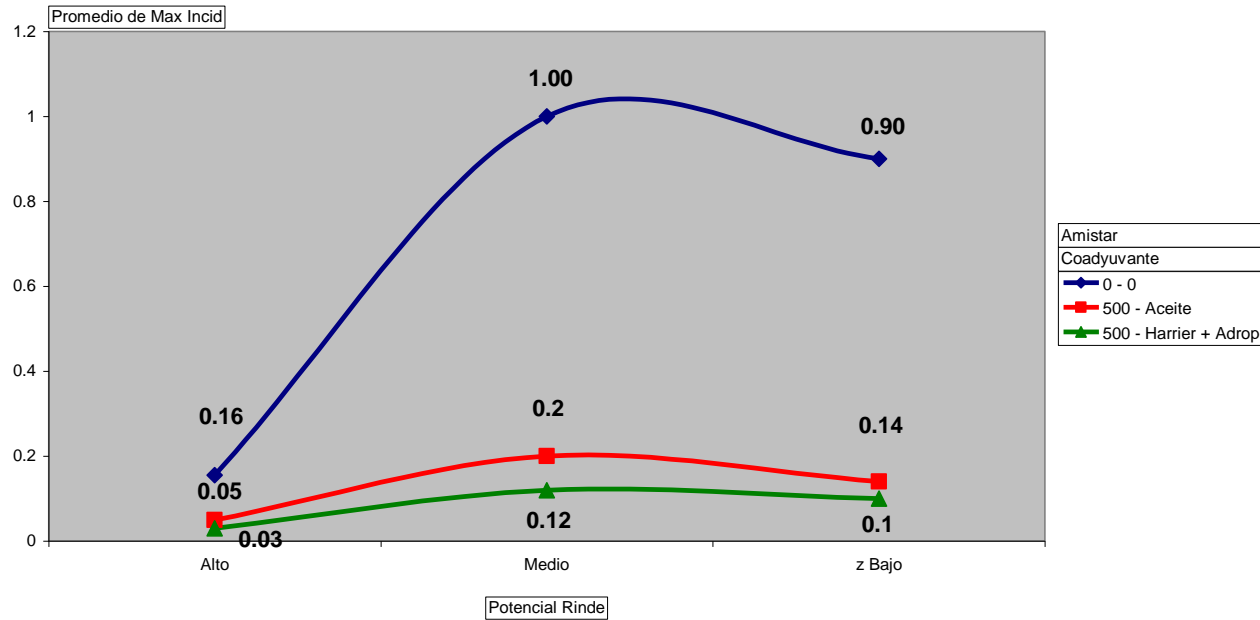




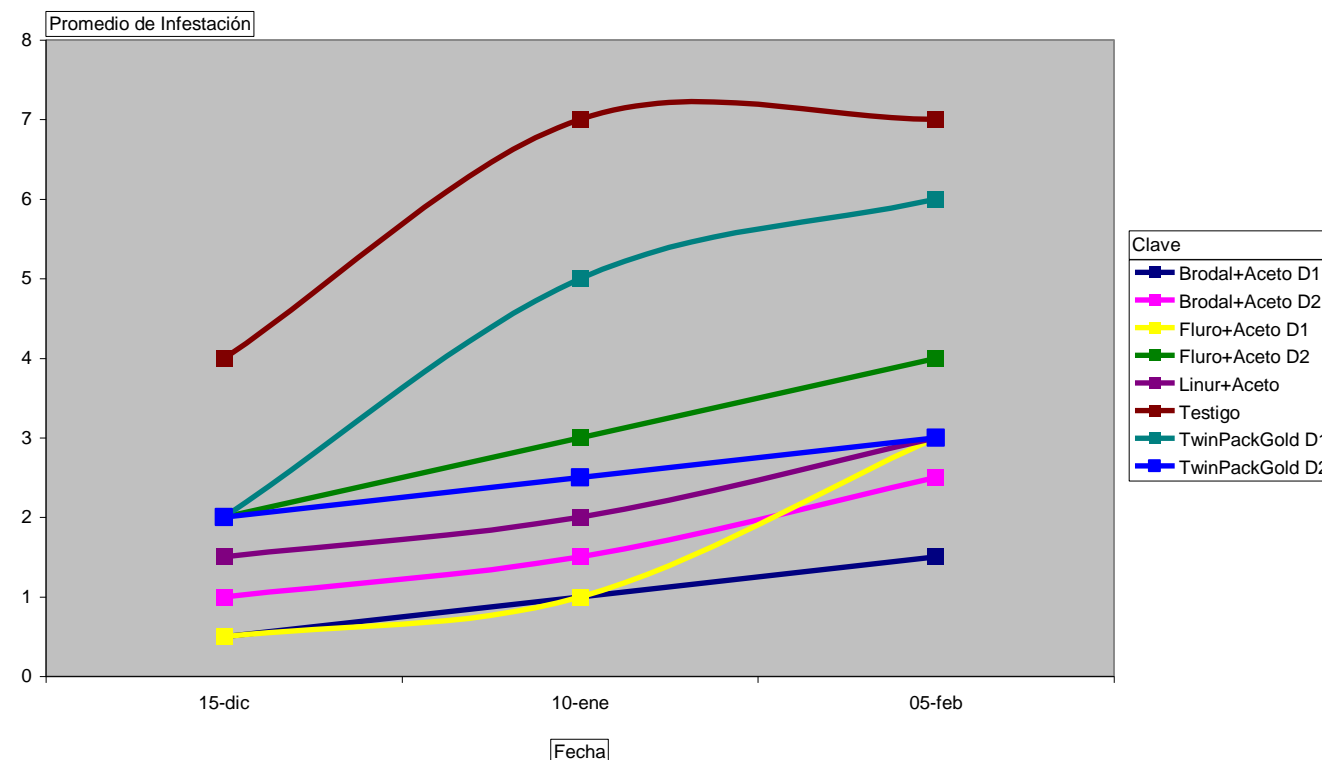
# Malezas 2009-2010

Agua a la siembra	Mezcla	Maleza Principal	Maleza Secundaria	Momento Infestación
Alta	<b>Twin Pack</b>	Lecherón	Cola de zorro	Intermedio (fin diciembre)
Alta	<b>Twin Pack Gold</b>	Lecherón	Cola de zorro	Tardío (mediados enero)
Alta	<b>Brodal + Acetoclor</b>	Cola de Zorro	Lecherón	Tardío (mediados enero)
Alta	<b>Linurón + Acetoclor</b>	Gramíneas	Abrojo	Intermedio (fin diciembre)
Alta	<b>Testigo</b>	Gramíneas y Abrojo	Lecherón y Crucíferas	Temprano (inicios diciembre)
Baja	<b>Twin Pack</b>	Gramíneas		Intermedio (fin diciembre)
Baja	<b>Twin Pack Gold</b>	Gramíneas		Tardío (mediados enero)
Baja	<b>Brodal + Acetoclor</b>	Lecherón		Tardío (mediados enero)
Baja	<b>Linurón + Acetoclor</b>	Gramíneas	Lecherón	Intermedio (fin diciembre)
Baja	<b>Testigo</b>	Lecherón	Gramíneas y abrojo	Temprano (inicios diciembre)

# Fungicidas 2008-2009



# Malezas 2008-2009



Clave	Principal	Secundarias
TwinPackGold D1	Gramíneas en gral.	
TwinPackGold D2	Cola de Zorro	Sanguinaria, Crucífera flor amarilla
Linur+Aceto	Gramíneas en gral.	Abrojo
Brodal+Aceto D1	Cola de Zorro	
Brodal+Aceto D2	Cola de Zorro	Lecherón
Fluro+Aceto D1	Lecherón	Cola de Zorro
Fluro+Aceto D2	Lecherón	Cola de Zorro
Testigo	Gramíneas en gral.	Abrojo, Lecherón, Crucífera