

Manejo del cultivo de maíz 2011-2012

Estructura – Densidad – Fecha de siembra

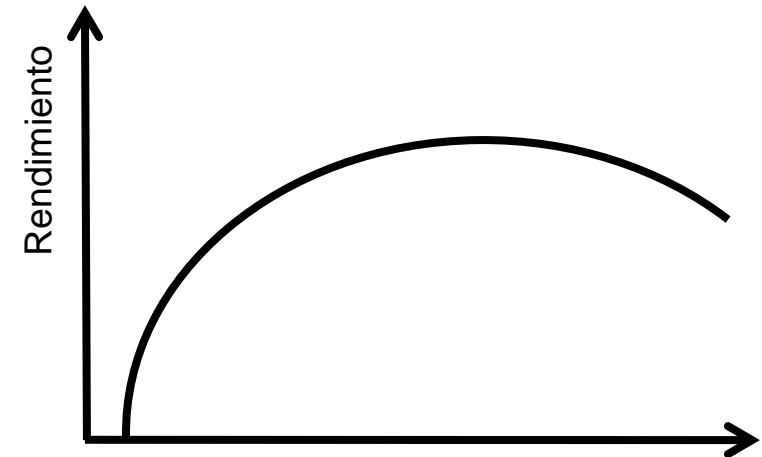
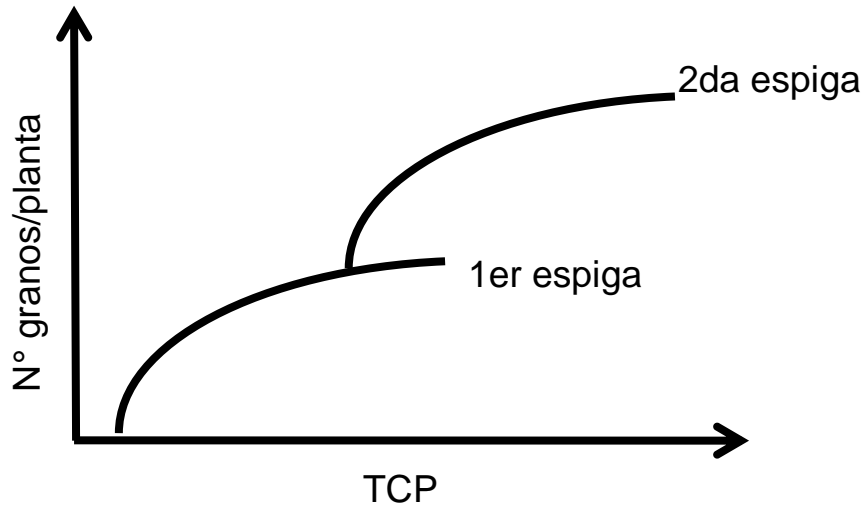
GEASO

GRUPO DE EXPERIMENTACIÓN
AGROPECUARIA DEL S.O.

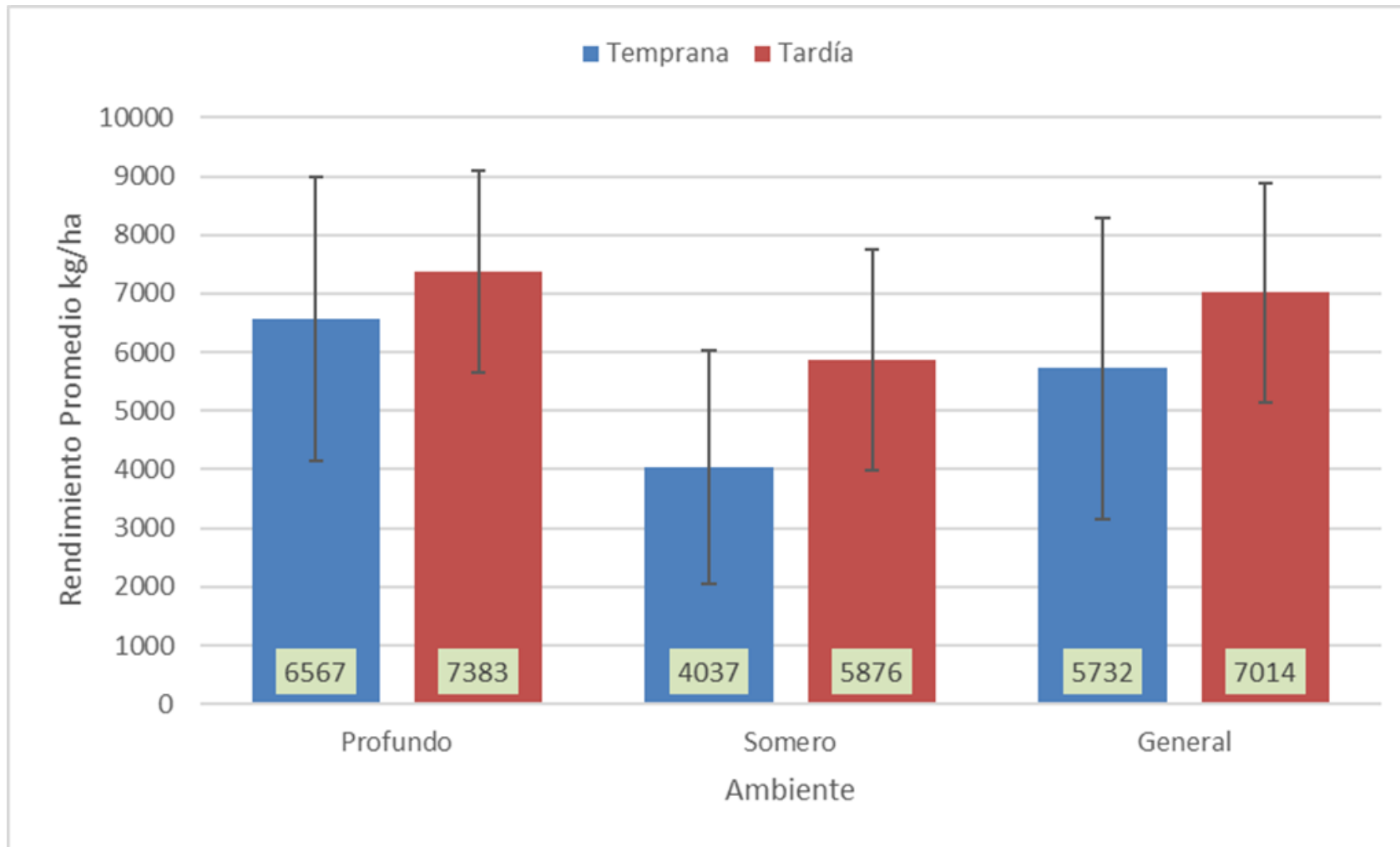


**REGIÓN
SUDOESTE**

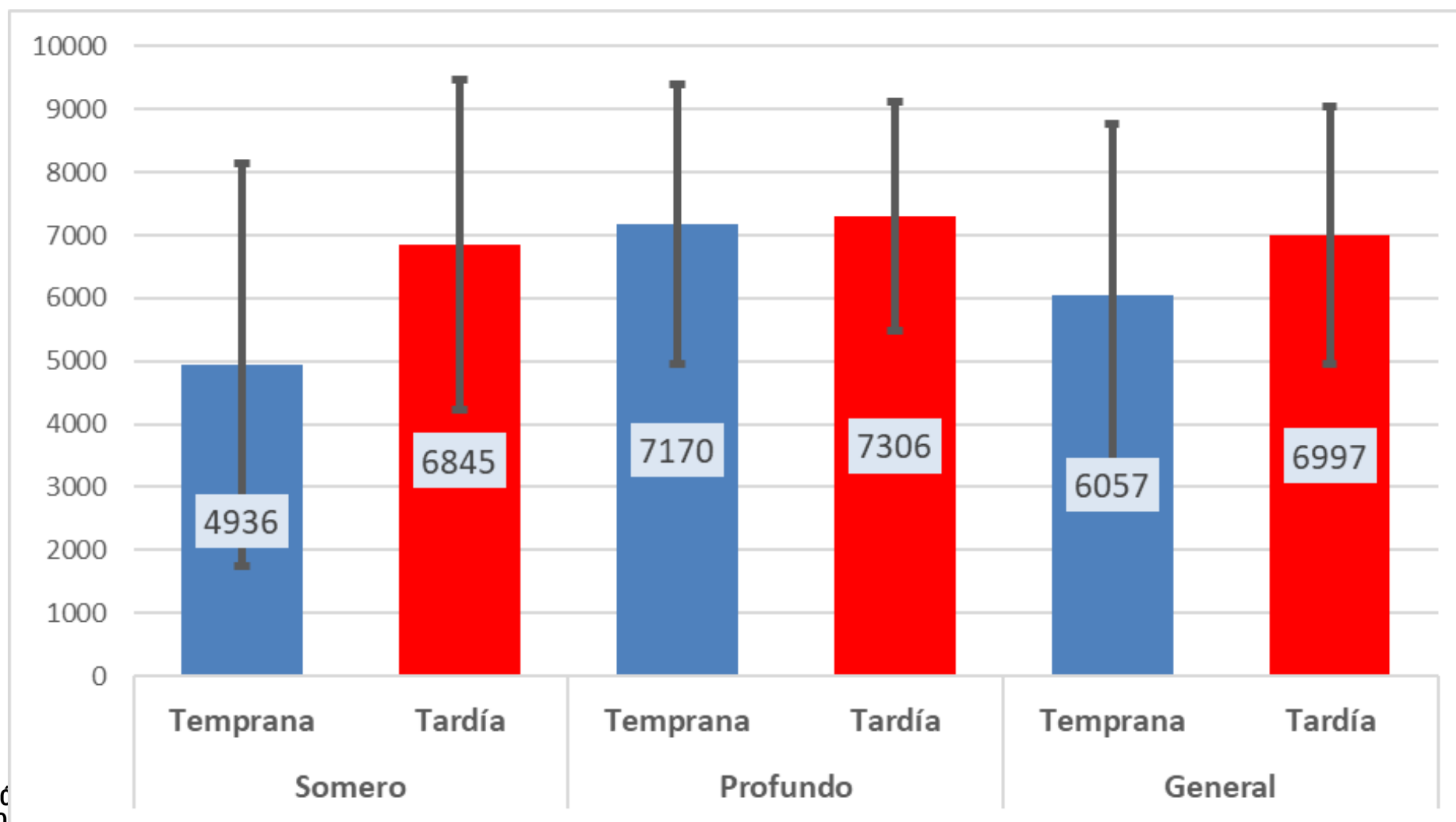
Tasa de crecimiento por planta



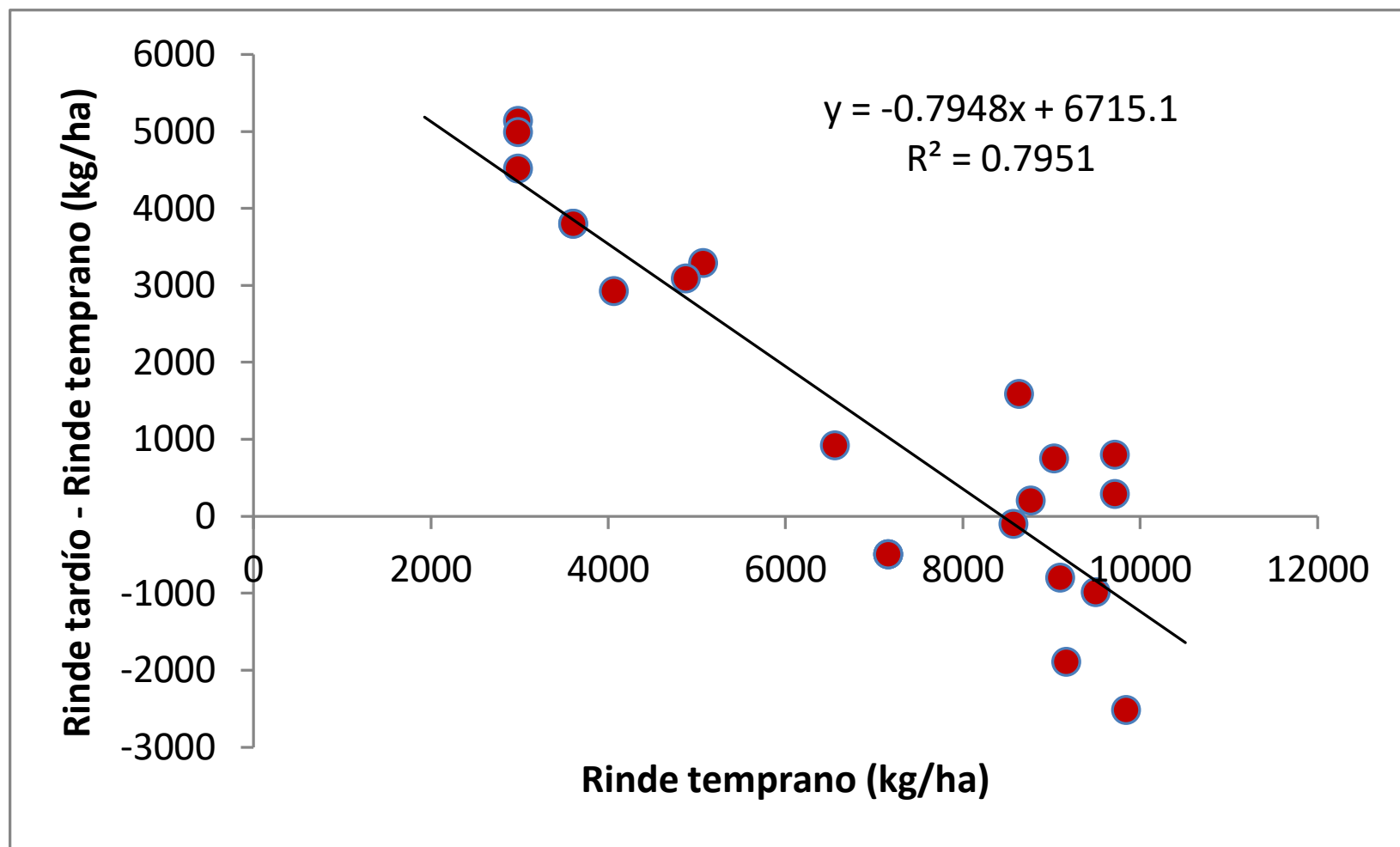
9 años temprana vs tardía



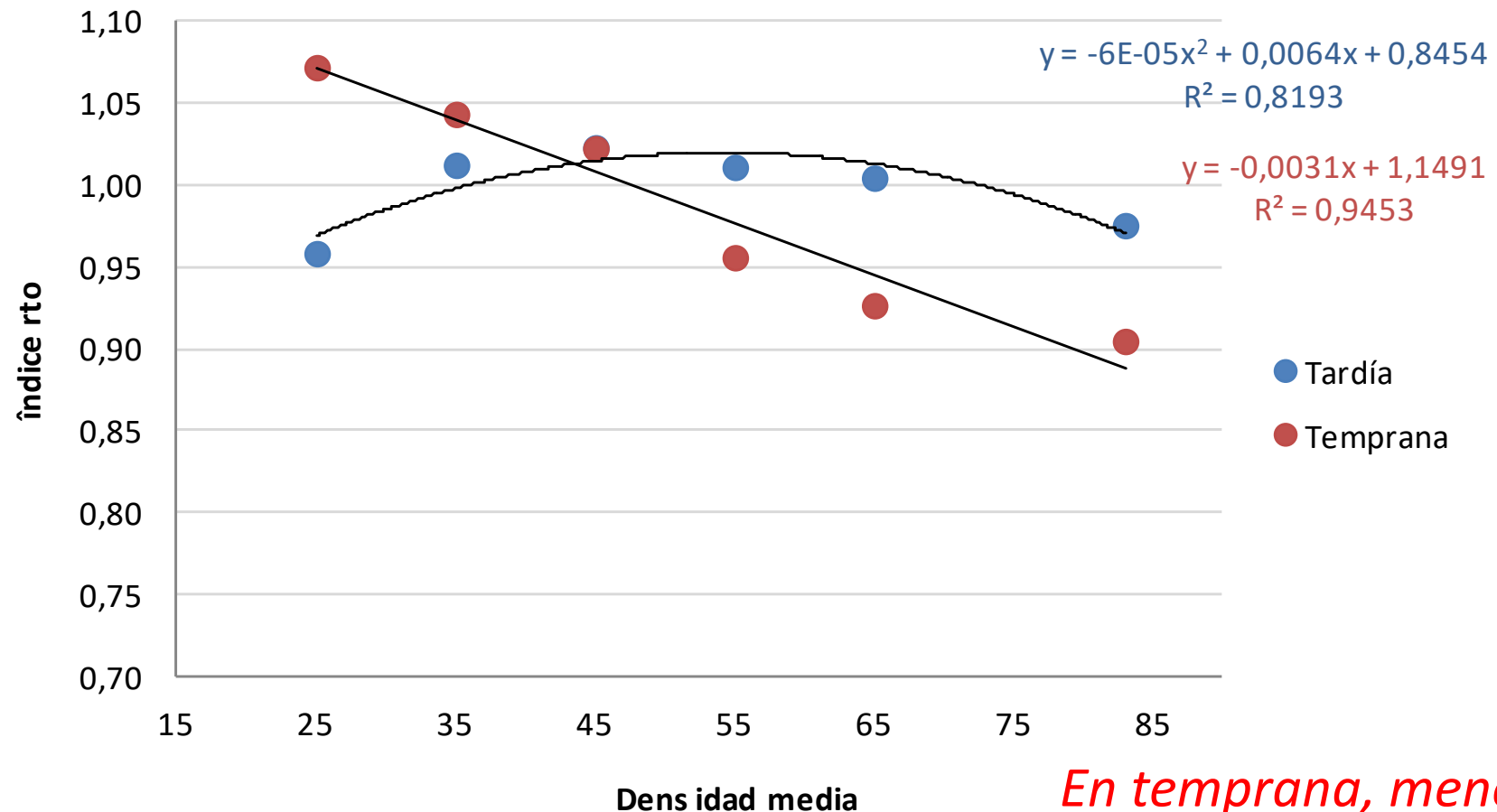
Fecha de siembra, rinde promedio y desvíos



Hasta 90 qq/ha hay ventajas de los tardíos

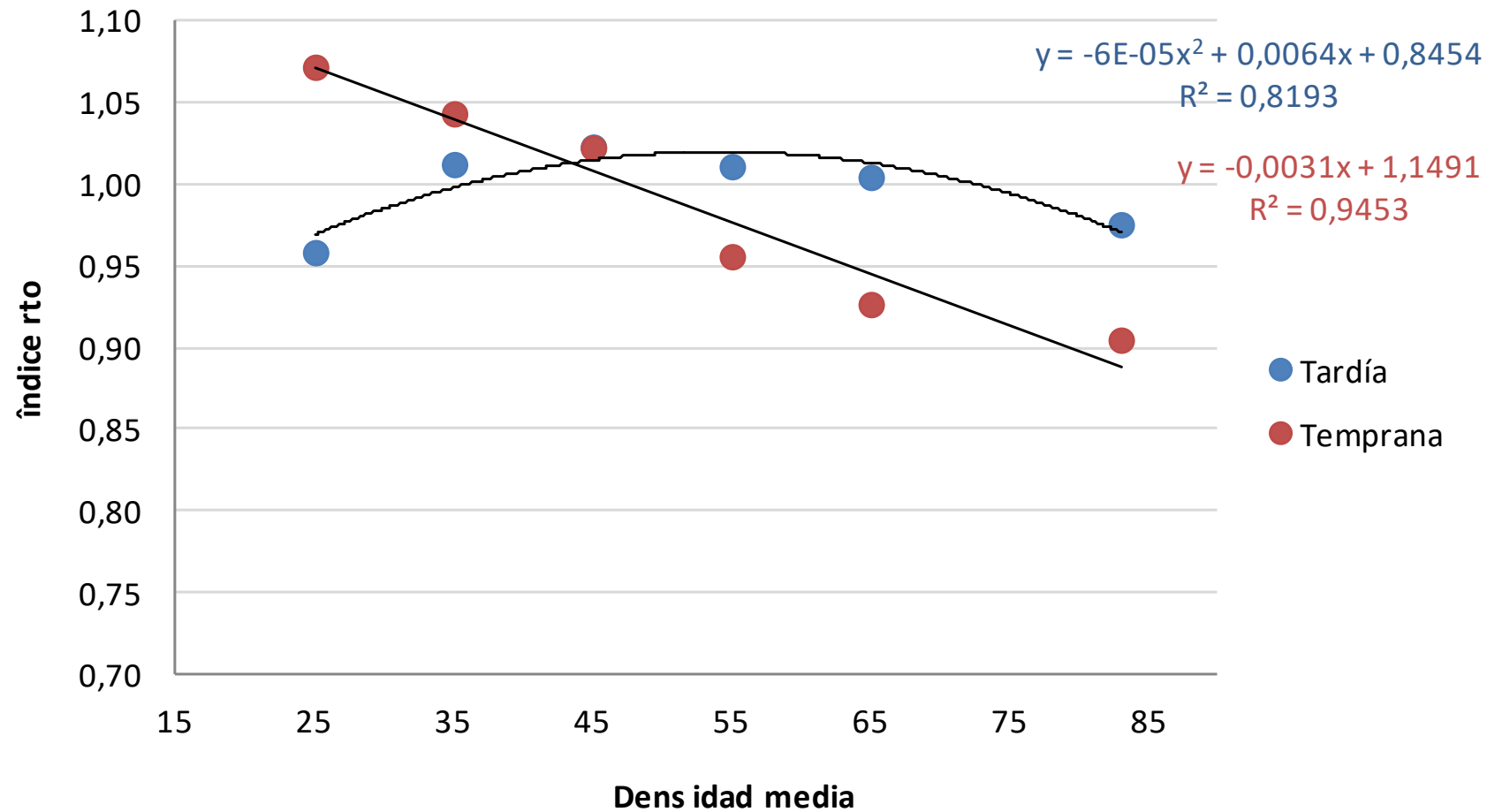


Respuesta a la densidad temprano vs. Tardío

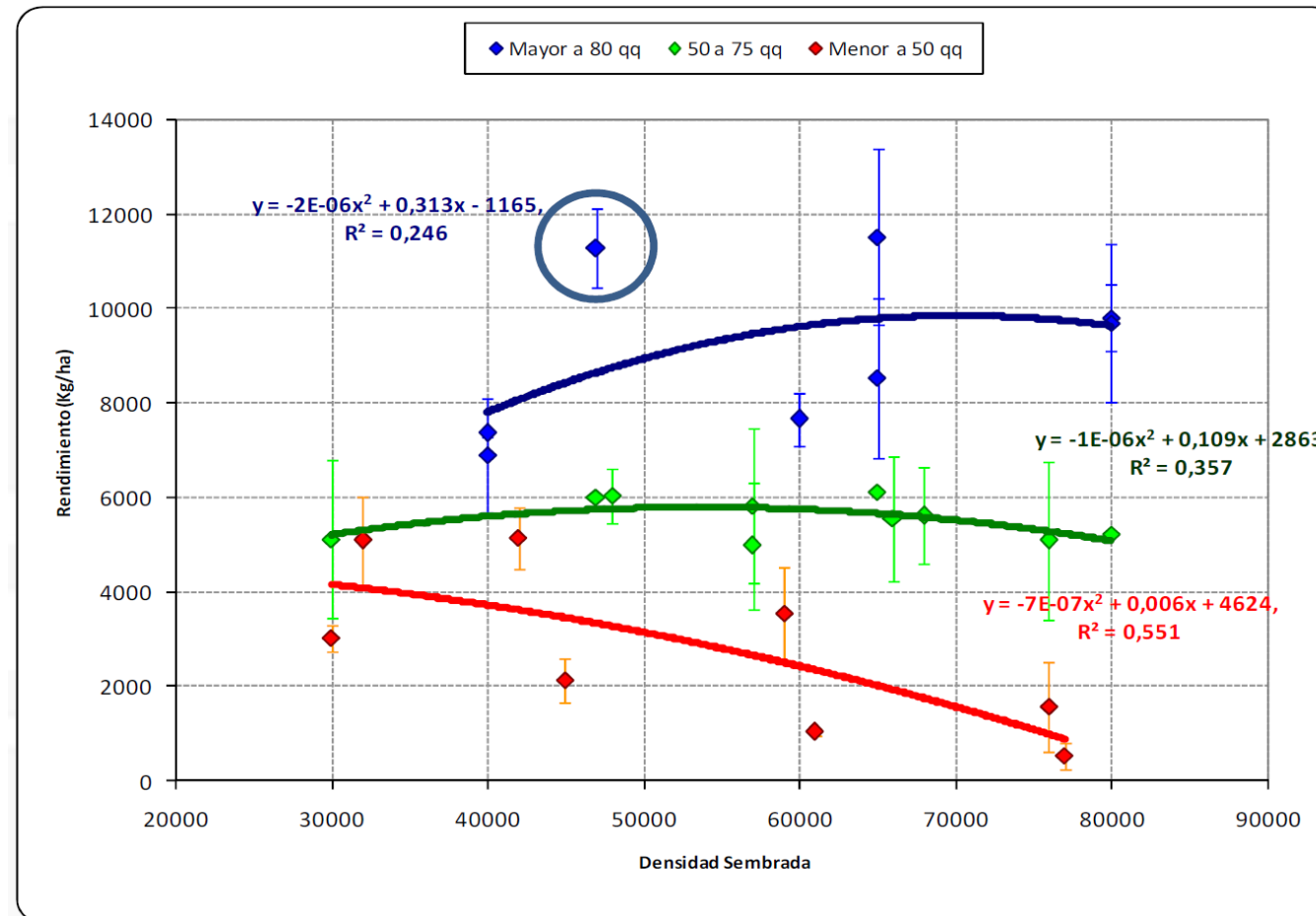


En temprana, menos es más

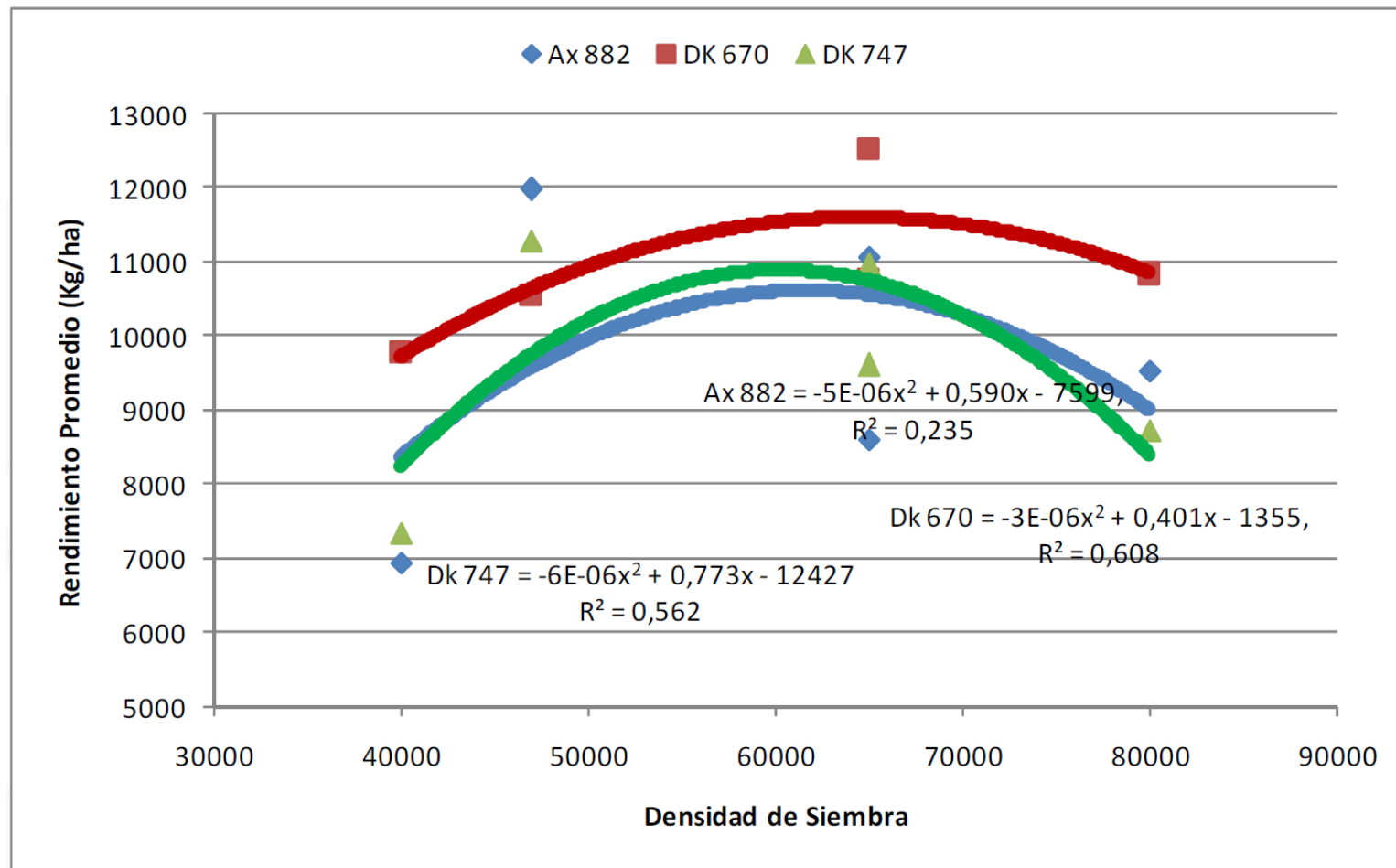
Fecha de siembra y densidad



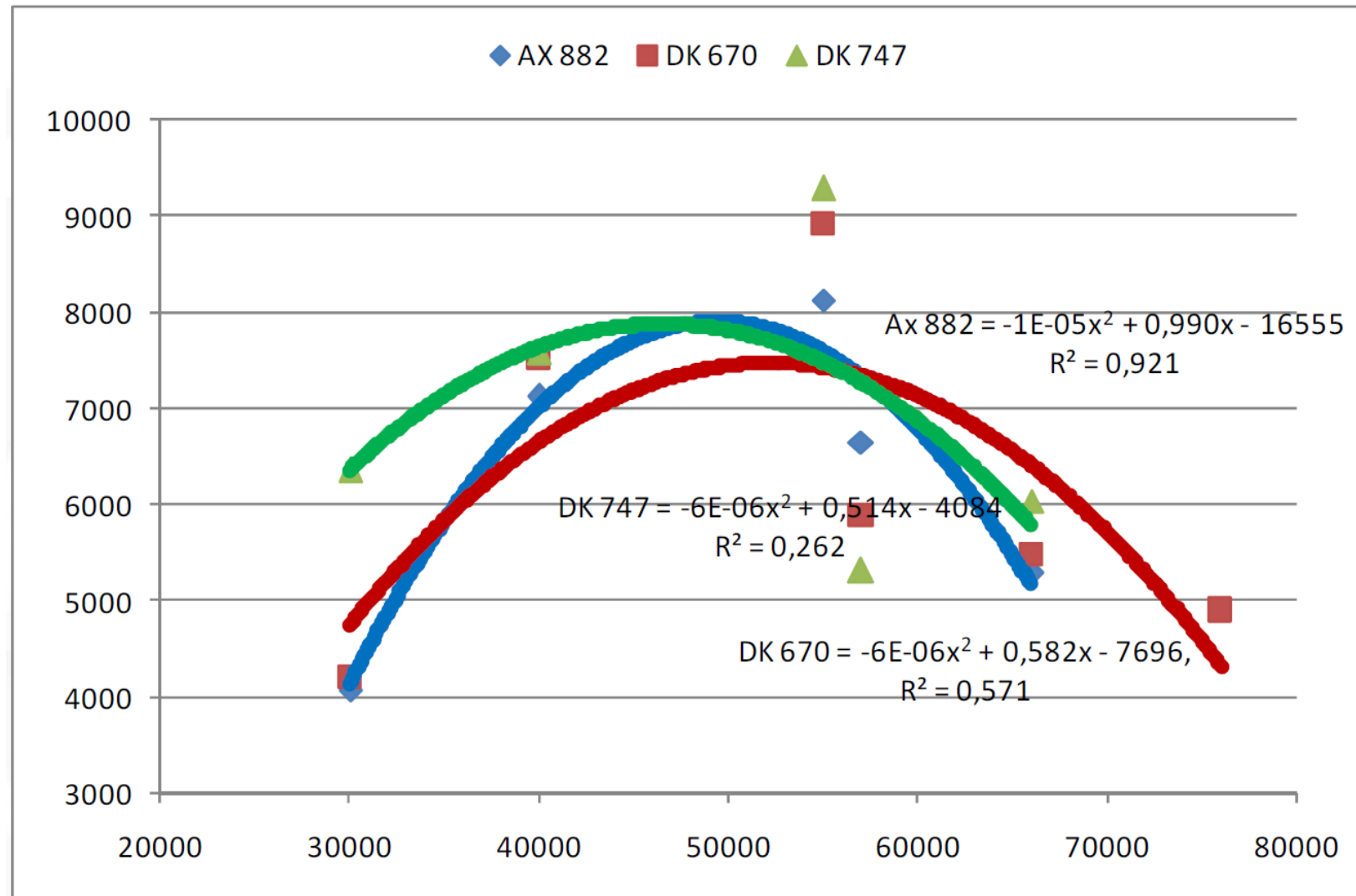
Densidad x Ambiente (temprano) 2011-2012



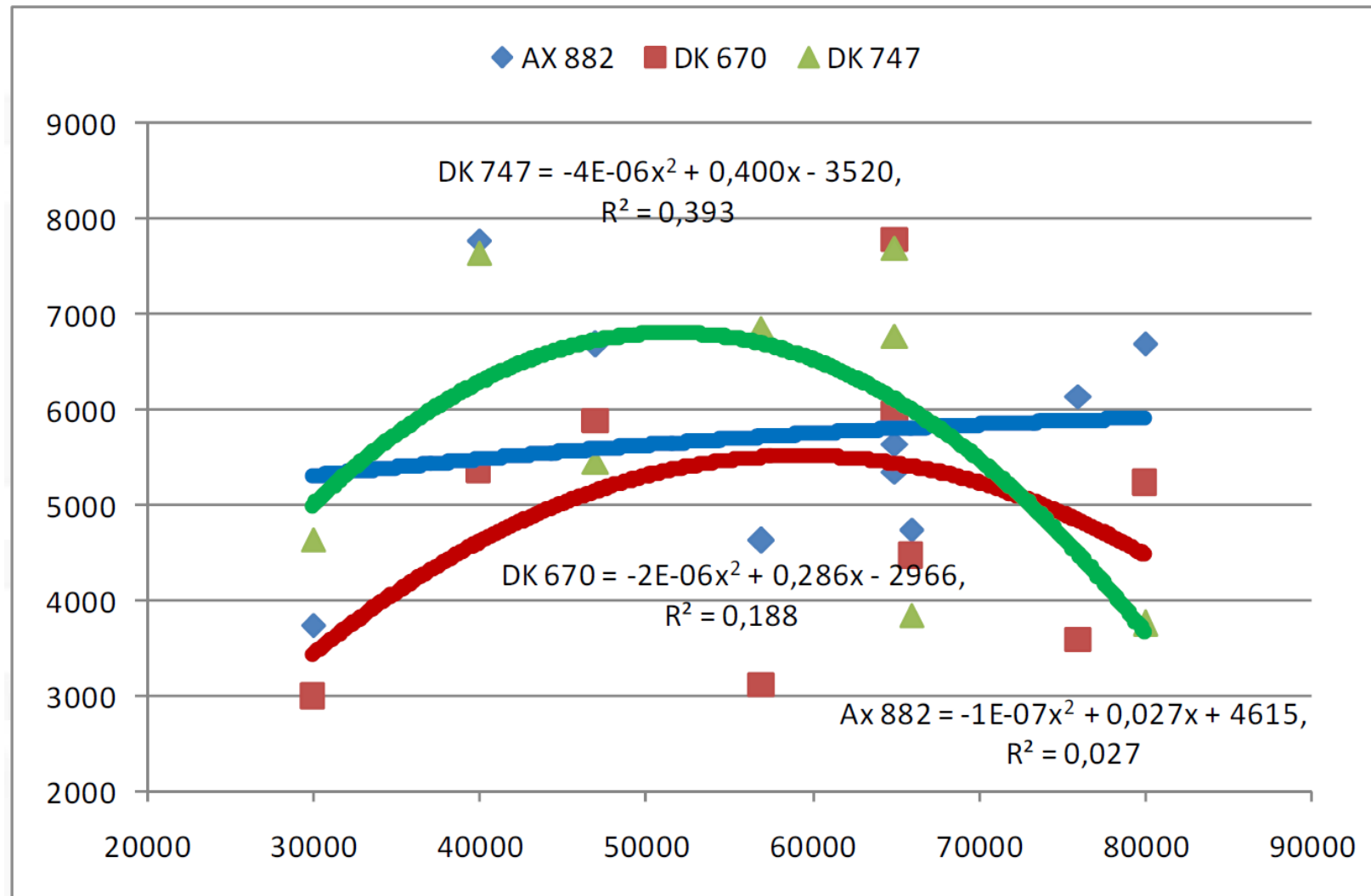
Híbrido x Densidad 2011-2012 (temprano, profundo)



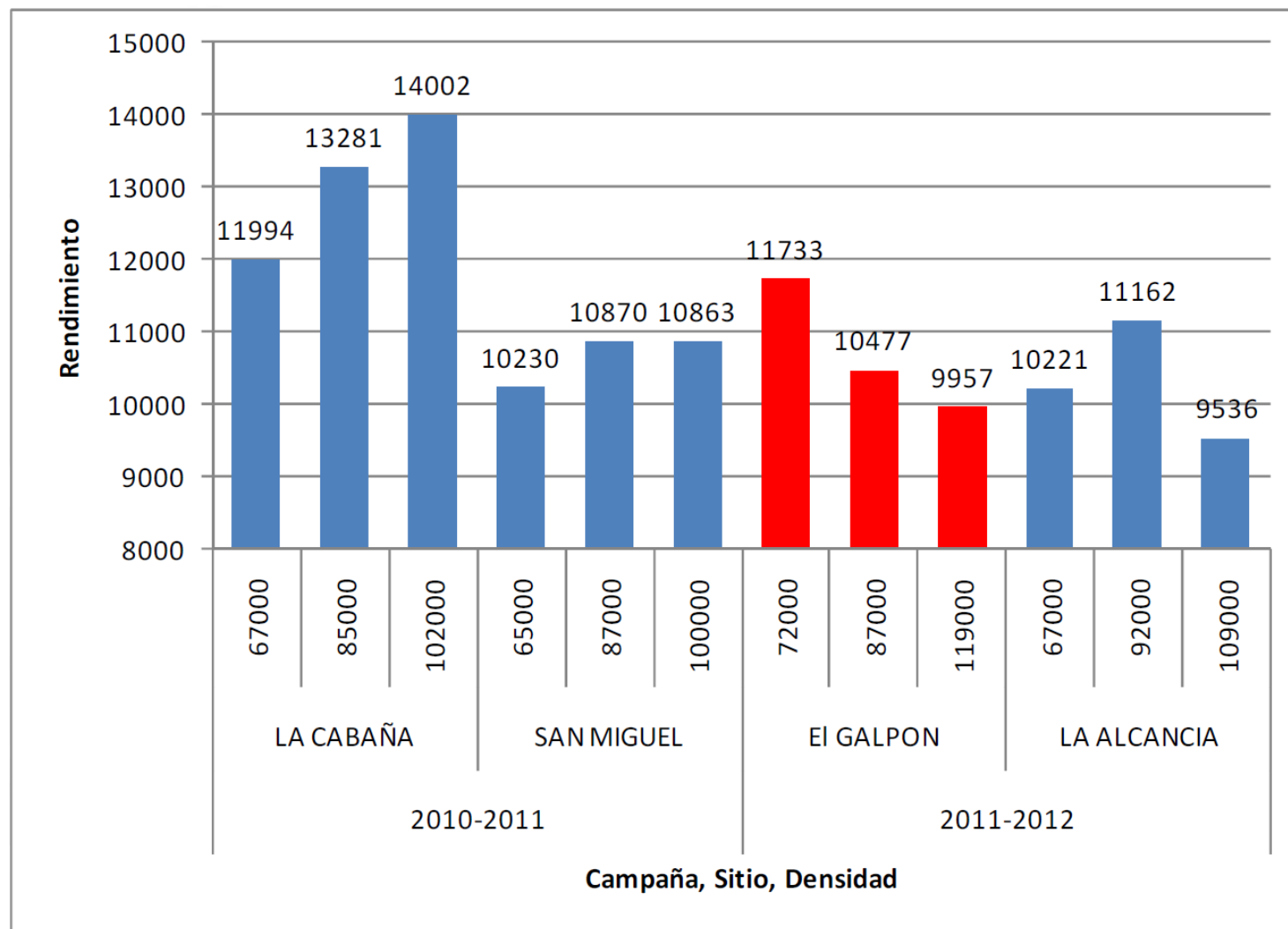
Híbrido x Densidad 2011-2012 (temprano, intermedio)



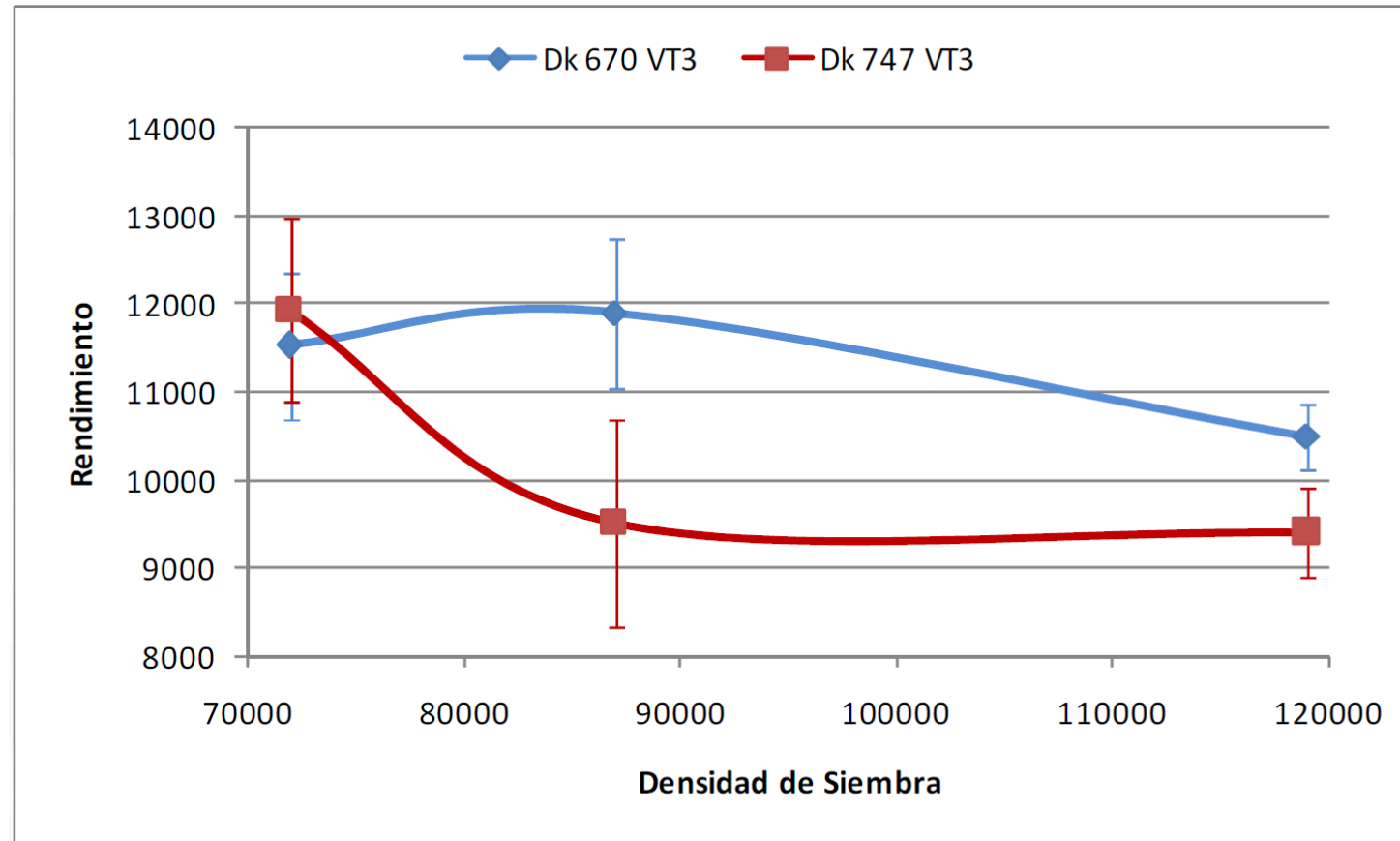
Híbrido x Densidad 2011-2012 (temprano, somero)



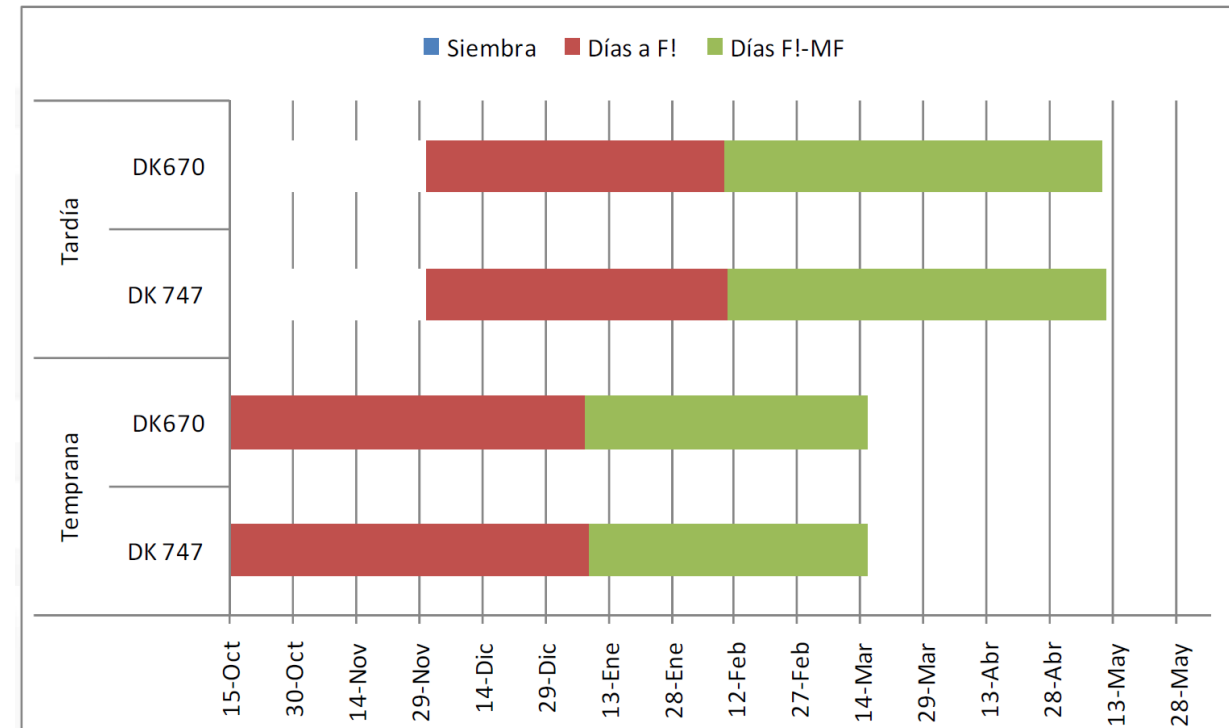
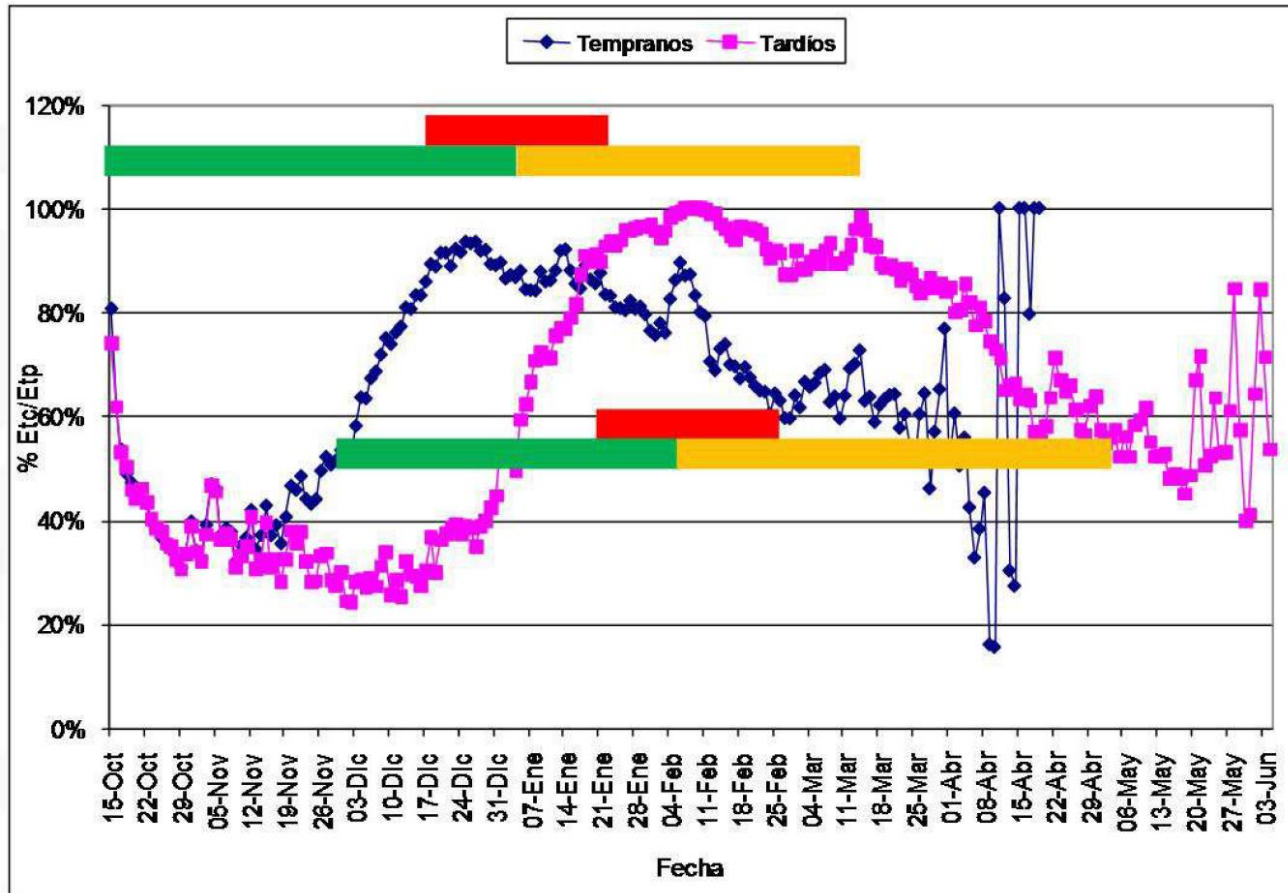
Densidades en riego (temprano) 2011-2012



Híbrido x Densidad (riego, temprano) 2011-2012



Fenología y ETc (temprano vs. Tardío)



Fecha de siembra x Híbrido 2011-2012

