

Sanidad en Soja 2011-2012

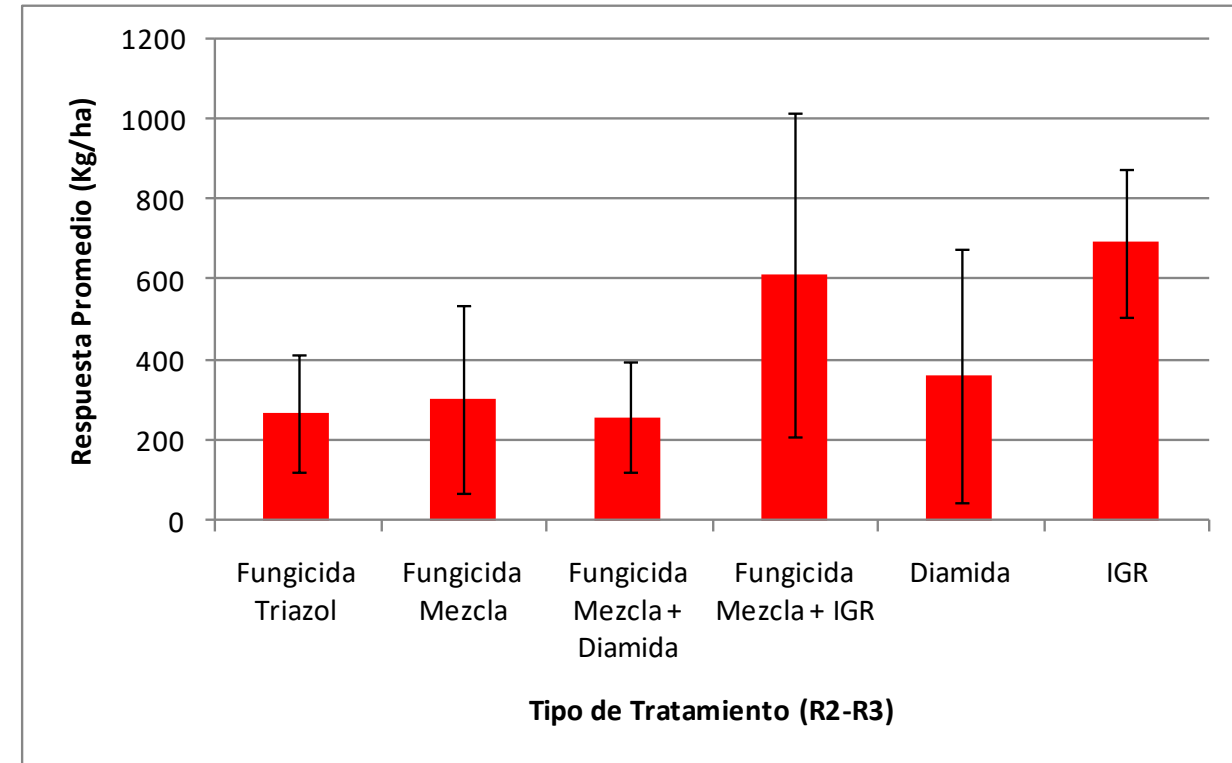
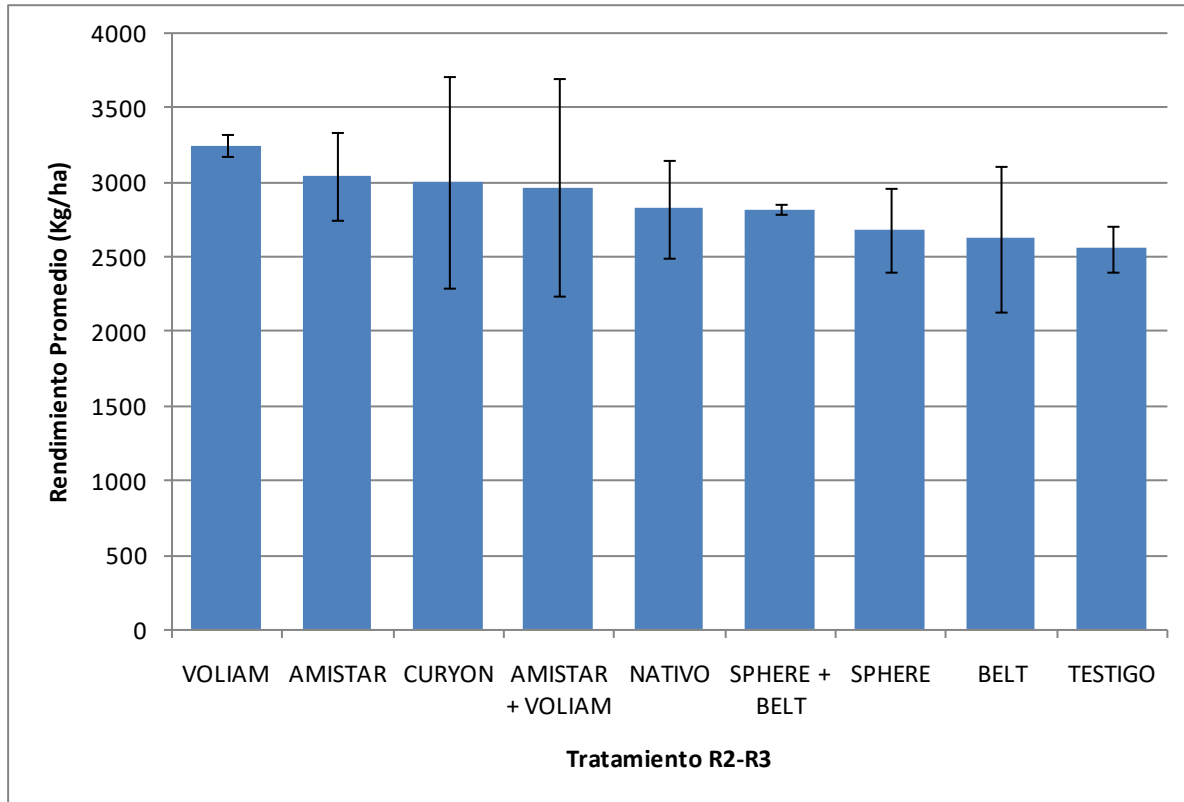
GEASO

GRUPO DE EXPERIMENTACIÓN
AGROPECUARIA DEL S.O.



**REGIÓN
SUDOESTE**

Sanidad 2011-2012



Respuesta sanitaria importante. Con MOR desde temprano y presencia de medidora (poca) en floración. Control de isoca parece la clave.