



# Módulo Forrajero SegF 4.0

28-09-2021

Área de Ganadería- I&D CREA

# Seguimiento Forrajero

# Proceso de cálculo de la información:

## Requerimos del usuario:

- Croquis del establecimiento
- Usos forrajeros de los lotes



# Procesamiento y devolución:

[www.tableroforrajero.crea.org.ar](http://www.tableroforrajero.crea.org.ar)



Recibimos la información de los usuarios al **inicio de la campaña**.



La **procesamos**.



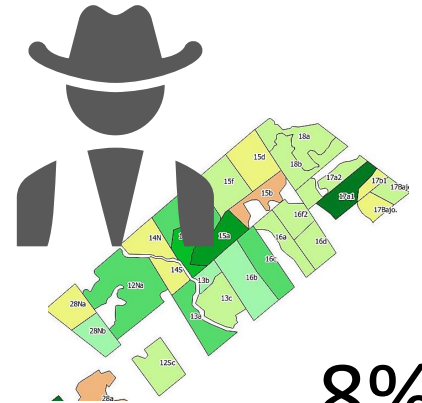
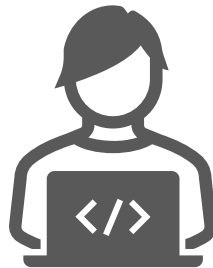
De manera **mensual** enviamos el **informe** (dato a mes vencido).



Archivo de Excel



# ¿Cómo se utiliza la información?



- Presupuestos forrajeros /ajustes

- 164 Establecimientos
- 700.000 has
- Pagan una cuota anual

# CREAlab



CREAlab

El espacio para los proyectos innovadores



# Planteamos un Objetivo:



Ser la **SOLUCION** al manejo del forraje.

Dejar de ser información, para pasar a ser una **herramienta útil** a la hora de **tomar decisiones** en la alimentación animal a pasto.

# Nueva herramienta:

## *Cálculo*

Complementar el dato actual con información de **mayor resolución espacial y menor retraso** en la realización del cálculo.

modis



sentinel-2

# Nueva herramienta: *Devolución*

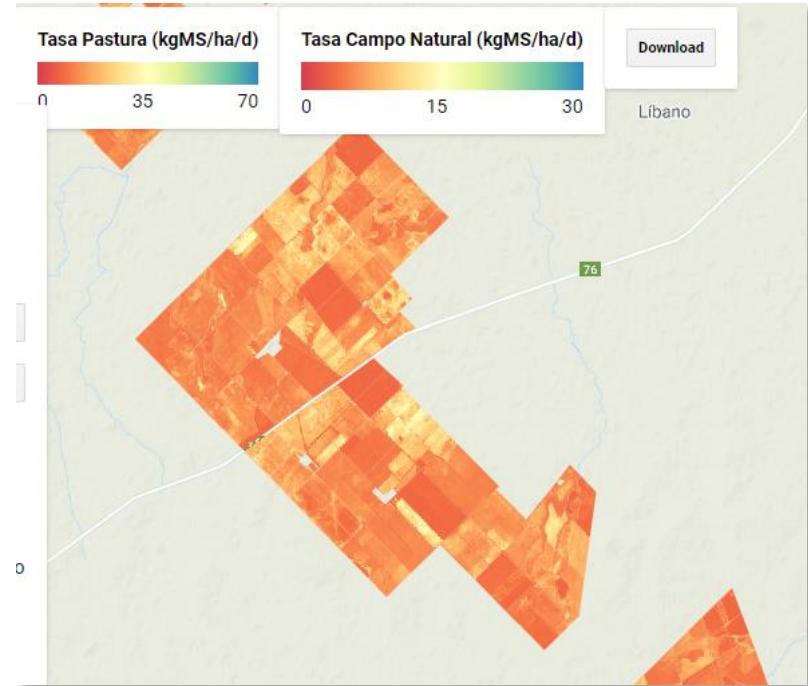
Procesar la información obtenida del calculo, para poder brindar una **herramienta que se acerque mas a la decisión final:**



# Proceso CREA Lamadrid - LART



- Plataforma dónde ven la tasa de crecimiento de pastura y campo natural calculada a partir de la última imagen Sentinel.
- Descarga de excel con información por polígono



# Análisis del cambio

## *Diferencias en la información*



Características de la información	SegF actual	Appi Sentinel
Información histórica	<b>20 años</b>	1 año
Información almacenada en BBDD	<b>Si</b>	No
Resolución espacial	Baja	<b>Alta</b>
Resolución temporal	Mensual	<b>3 a 5 días</b>

# Análisis del cambio

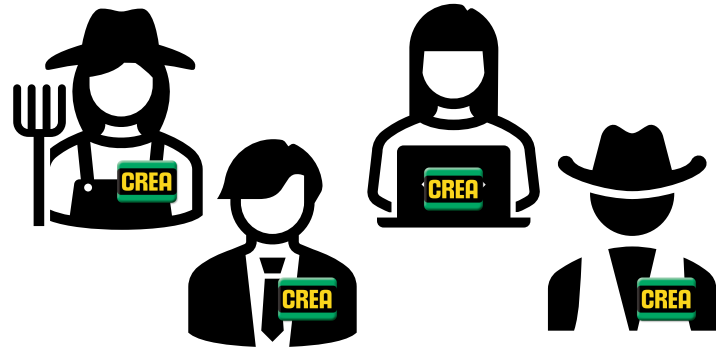
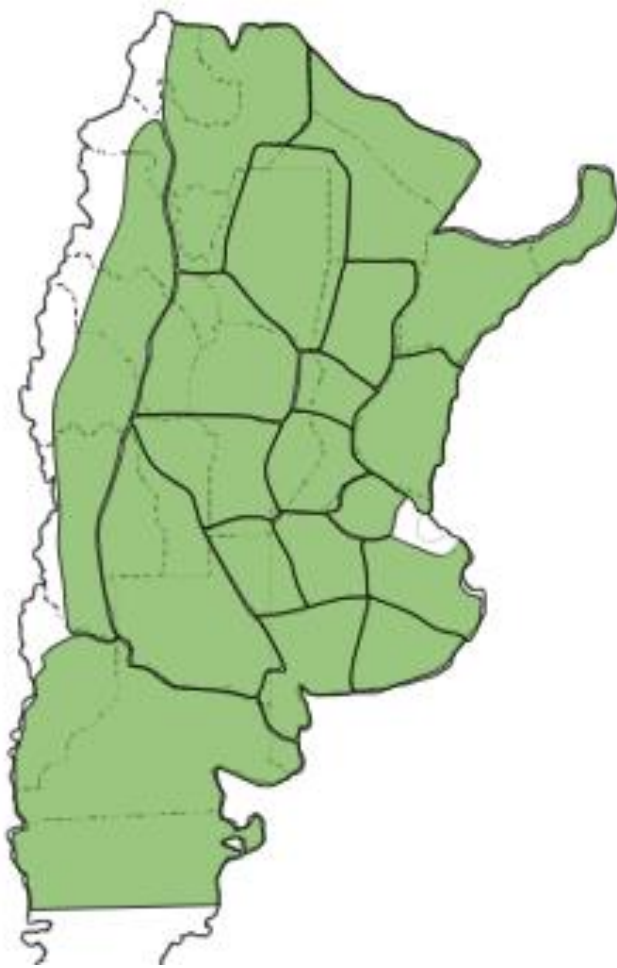
## *Uso de la información*



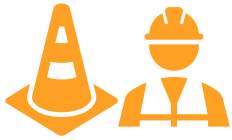
Usos de la información	SegF Actual	Appi Sentinel
Presupuesto forrajero anual	Si	Si
Ajuste de circuitos	No	Si
Análisis ex post campaña	Si	Si
Análisis de ensayos/franjas	No	Si

# Módulo Forrajero

## SegF 4.0



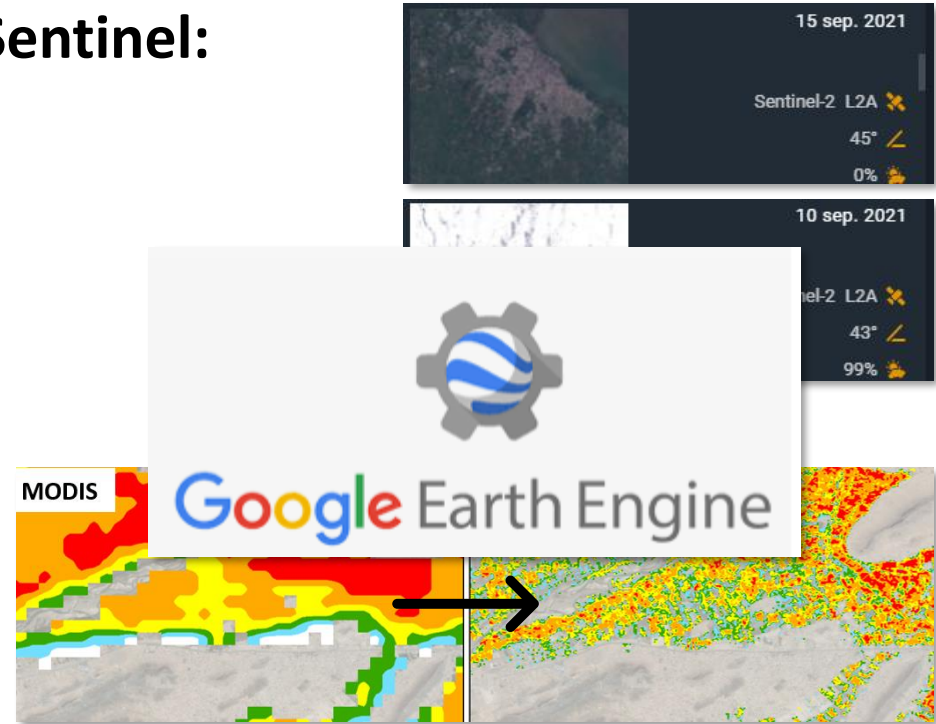
**100% de Miembros CREA**  
Con acceso libre a la  
herramienta.

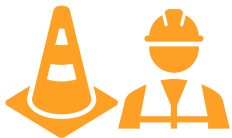


## En desarrollo:

### Cálculo de productividad con Sentinel:

- Mayor **resolución temporal**  
(3 a 5 días)
- Mayor **resolución espacial**  
(pixel de 10X10m)

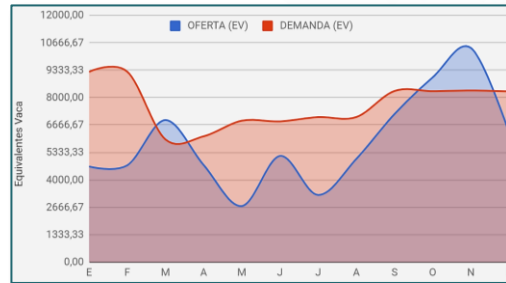




## En desarrollo:

### Incorporación de módulos:

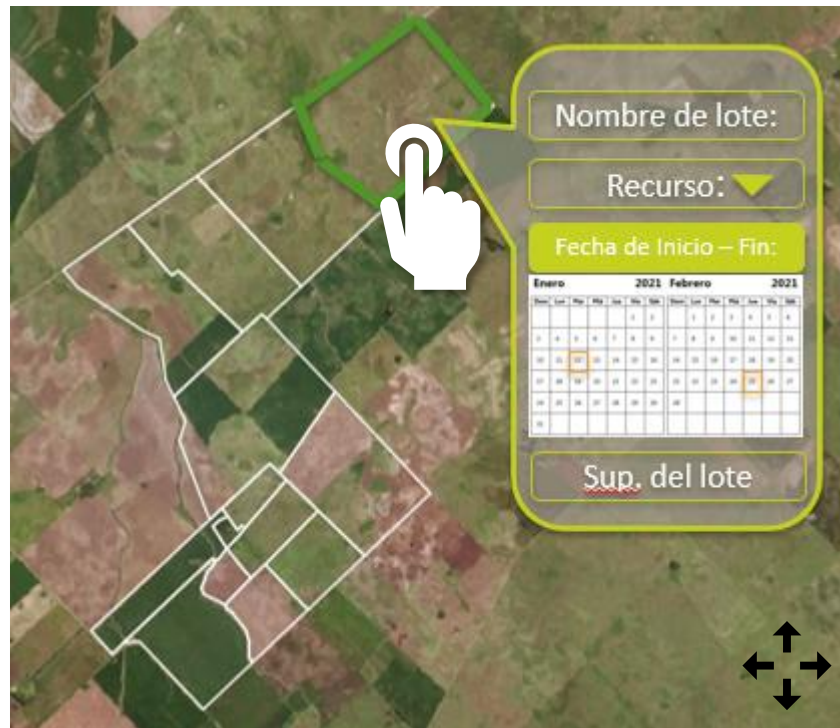
- **Circuitos** de pastoreo
- **Balances** forrajeros
- **Alarmas y proyecciones** forrajeras.



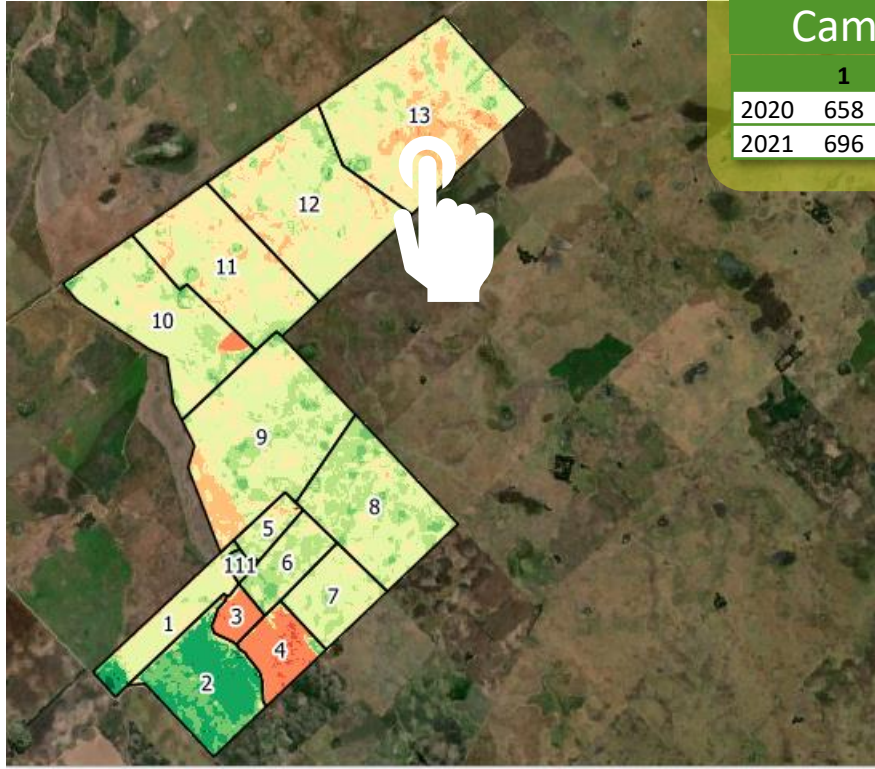


## Rol del Usuario:

- Ingreso con el **CUIC**
- **Digitalizar** establecimiento (o subir kml) .
- **Actualizar los usos** de los lotes.
- Cargar **usos históricos**.
- Mantener actualizadas las **rotaciones**.

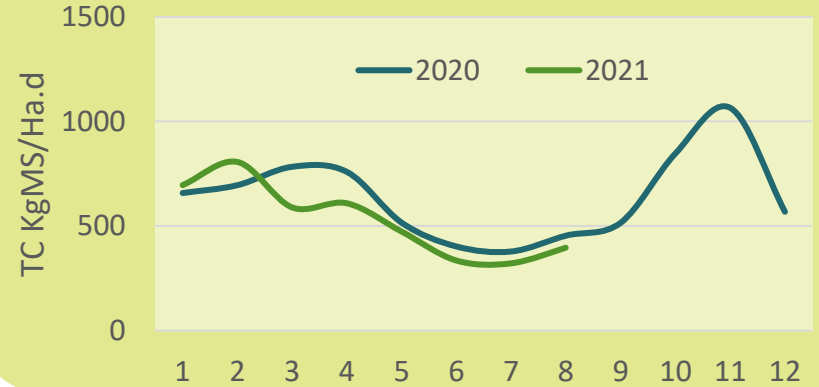


# Visualización de la herramienta:



## Campo Natural

	1	2	3	4	5	6	7	8	9	10	11	12
2020	658	695	783	759	516	402	377	453	515	847	1066	568
2021	696	806	589	609	473	334	321	395				

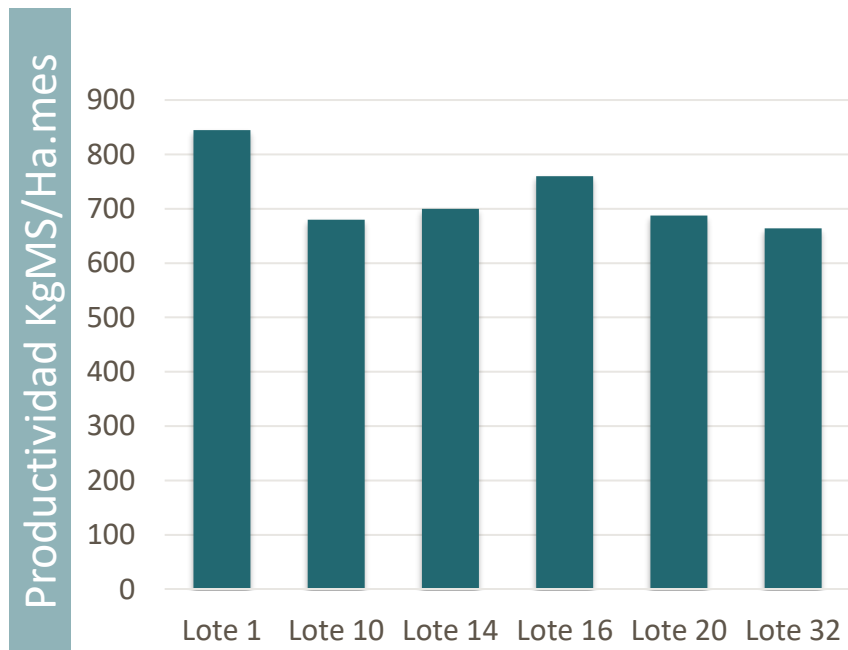


Histórico

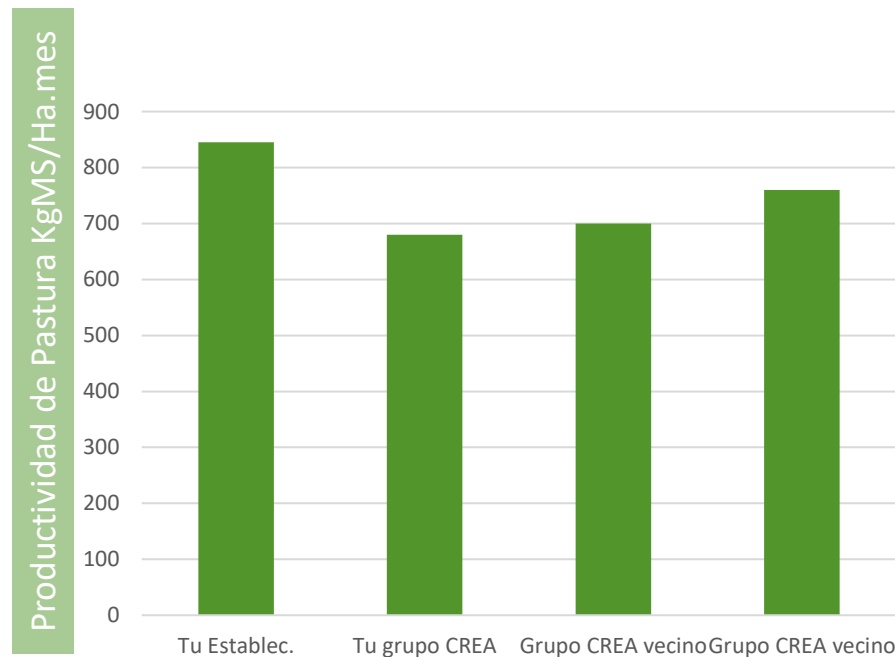


Imagen

## Comparación dentro del mismo establecimiento.



## Comparación con tu grupo CREA y con la Región.



# Beneficios del módulo forrajero:



- Facilitar la **gestión ganadera** y simplificar la **toma de decisiones** de los **miembros CREA ganaderos o lecheros**.
- La **información a nivel de movimiento nos permitirá** realizar análisis nacionales, identificar brechas productivas, proyecciones de crecimiento forrajero, entre otras.



# ¿Cómo sigue?



- Estamos trabajando con el **programador**.
- **Presupuestando** el desarrollo.



- Continuar con los **módulos de pastoreo, balance y proyección forrajera**.

# A Futuro...



- Todas las actividades productivas **dentro de la plataforma.**
- **Bases de datos relacionales** entre todas las actividades.
- **Módulo forrajero y ganadero** vinculados.



[www.crea.org.ar](http://www.crea.org.ar)



[/crea.org](https://www.facebook.com/crea.org.ar)



[/canalcrea](https://www.youtube.com/canalcrea)



[@crea\\_arg](https://www.instagram.com/crea_arg)



[@crea\\_arg](https://twitter.com/crea_arg)