



La fina en rotación No
convencional

Adiós a Ricky Grosse



**Te llevaremos en nuestros
corazones para siempre**

***Tus amigos y compañeros de la
Región CREA Mar y Sierras***

¿cuál es la rotación convencional?

- Fina sobre Soja
- Fina sobre Girasol
- Fina sobre verdeo de verano en campo mixto.

¿Qué es lo **NO** convencional?

- Fina S... br... oja
- Fina S... Girasol
- Fina S... rdeo de verano en campo mixto

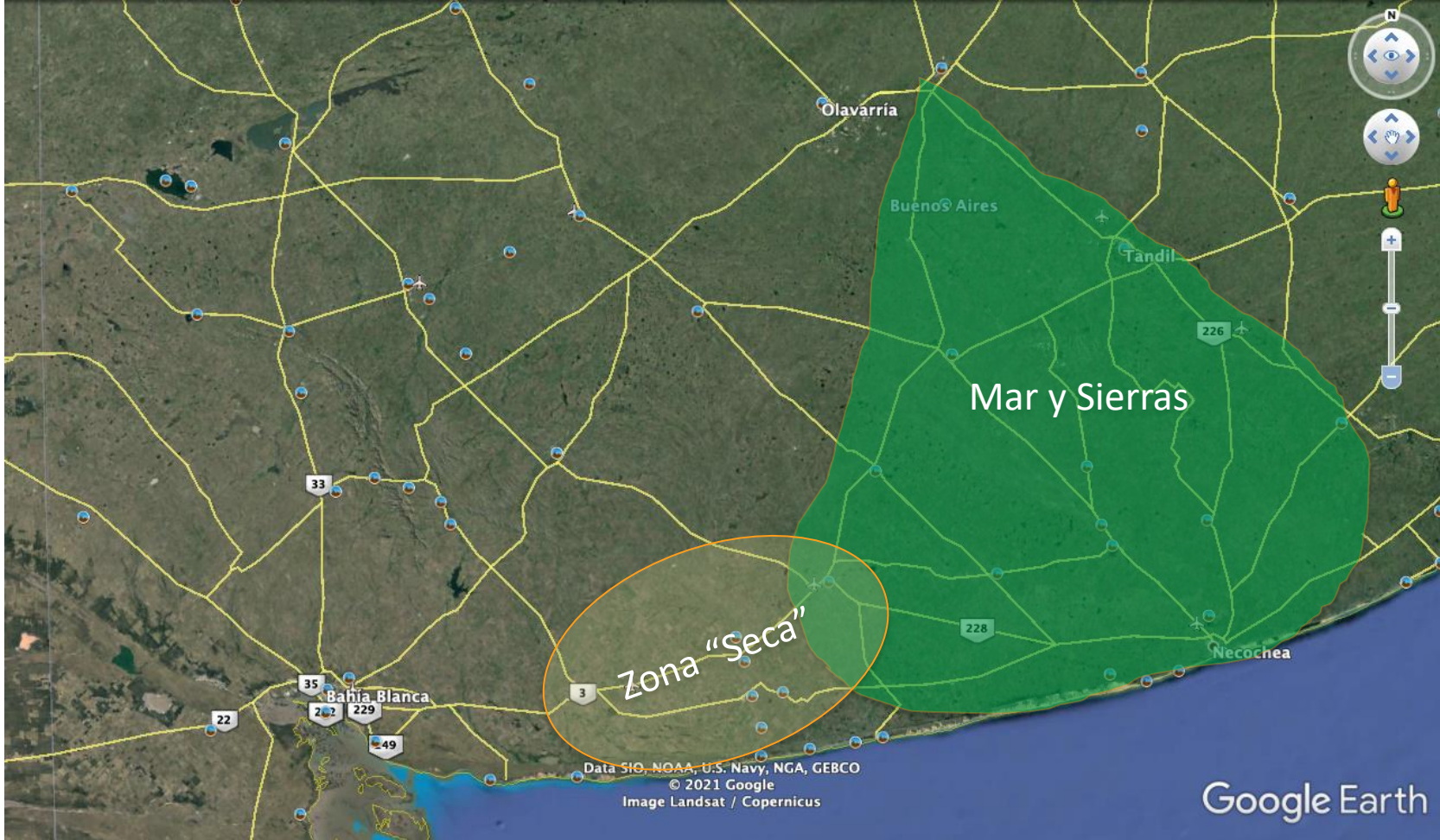
Todo lo diferente a eso!

¿De donde vengo?



Data SIO, NOAA, U.S. Navy, NGA, GEBCO
© 2021 Google
Image Landsat / Copernicus

Google Earth



Zona "Seca"

- Suelos limitantes por tosca entre 40cm y 1metro.
- Lluvias anuales de 650 mm con altísima variabilidad (creciente)
- Diciembre a Marzo muy errático
- Noviembre "Soplete"
- Principal cultivo: cebada y trigo
- Novedad: Maíz tardío BD

Los NO CONVENCIONALES son:

- FINA SOBRE FINA
- FINA SOBRE MAÍZ
- ALGO DE ARREGLO ESPACIAL Y DENSIDAD

www.menti.com

Código 3904 0134

Escaneá este Qr con la cámara de tu celular

¿Tenés presencia de Ryegrass resistente en los lotes?

Mentimeter



“Zona Seca”; “veranos duros”, “estos campos son de fina” J



Cebada sobre Trigo:
+ Humedad inicial
+ Nutrición (>N al inicio)

- Ryegrass
- Rizoctonia
- Helada en pasto



Ventajas:

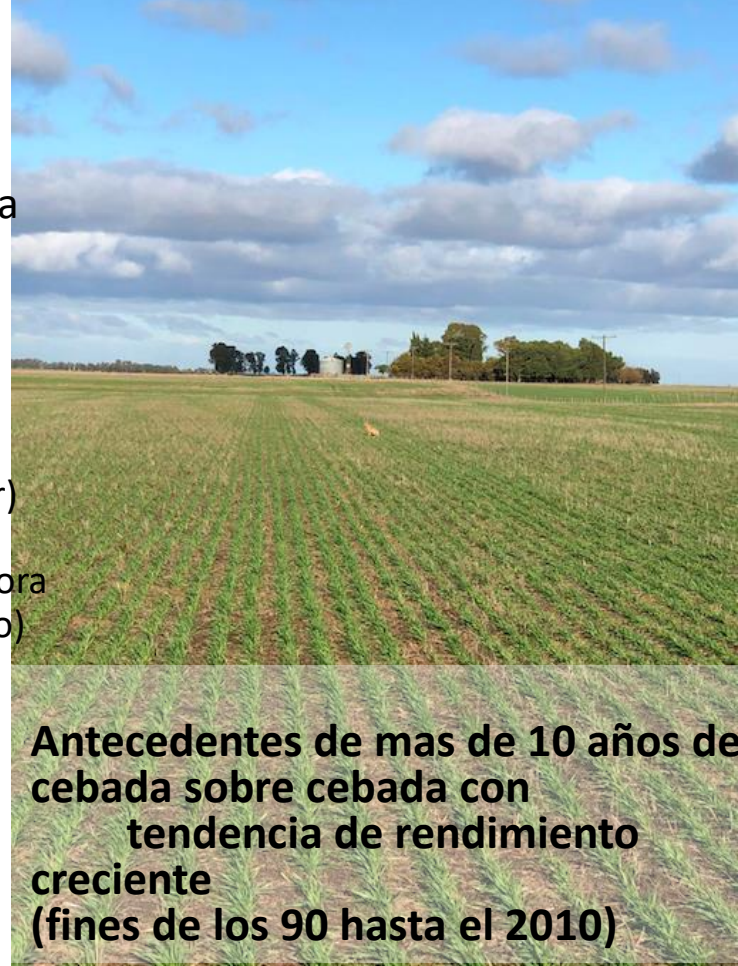
Rinde y estabilidad
Generación de cobertura

Claves:

Buen curasemilla
Buena siembra
(Buena cosecha anterior)
Buena nutrición temprana
(1 mes presiembra mejora
muchísimo helada en pasto)

Límites

Ryegrass rr
Rizoctonia



**Antecedentes de mas de 10 años de
cebada sobre cebada con
tendencia de rendimiento
creciente
(fines de los 90 hasta el 2010)**

www.menti.com

Código 3904 0134

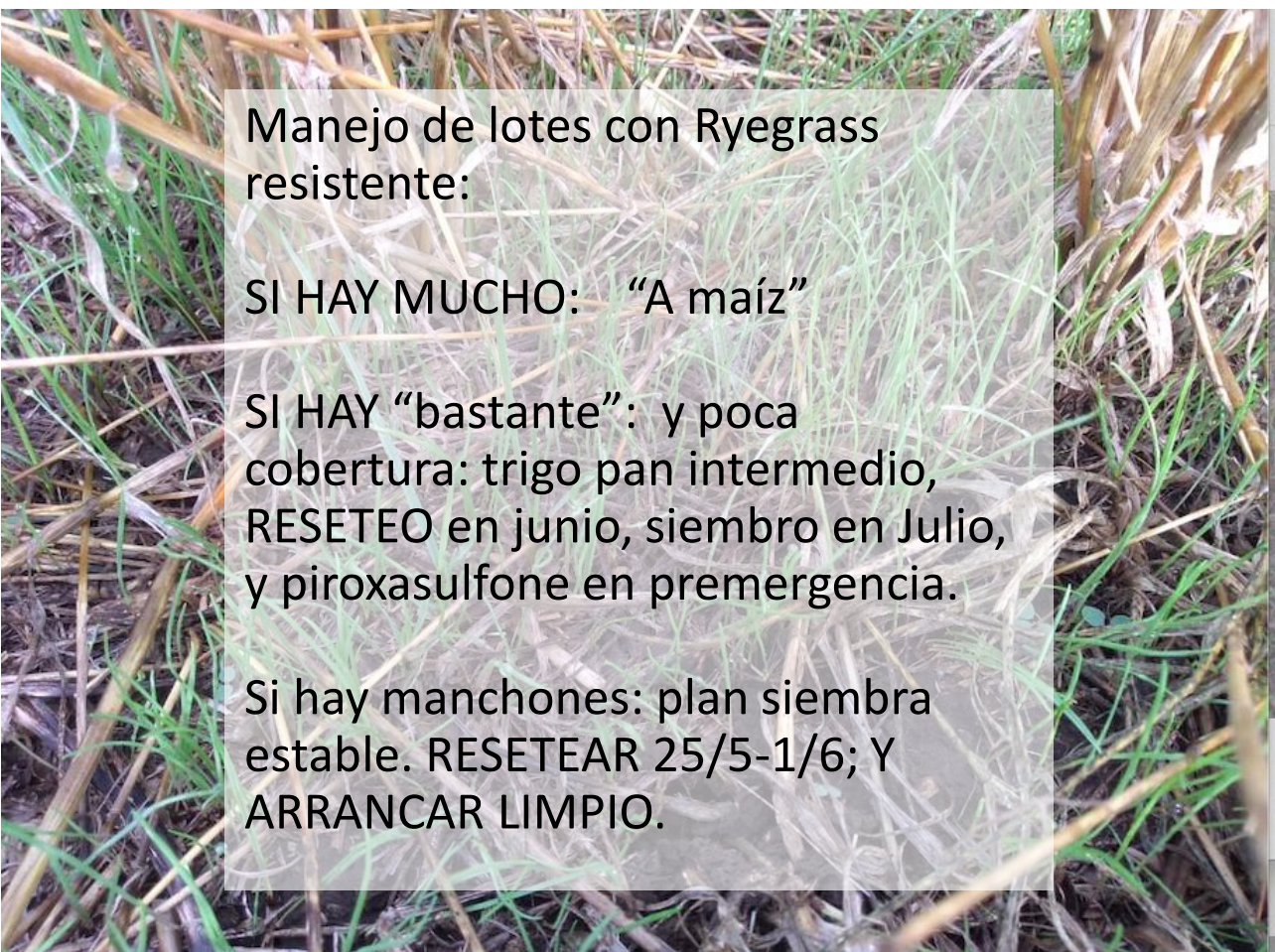
Escaneá este Qr con la cámara de tu celular

¿Tenés presencia de Ryegrass resistente en los lotes?

Mentimeter







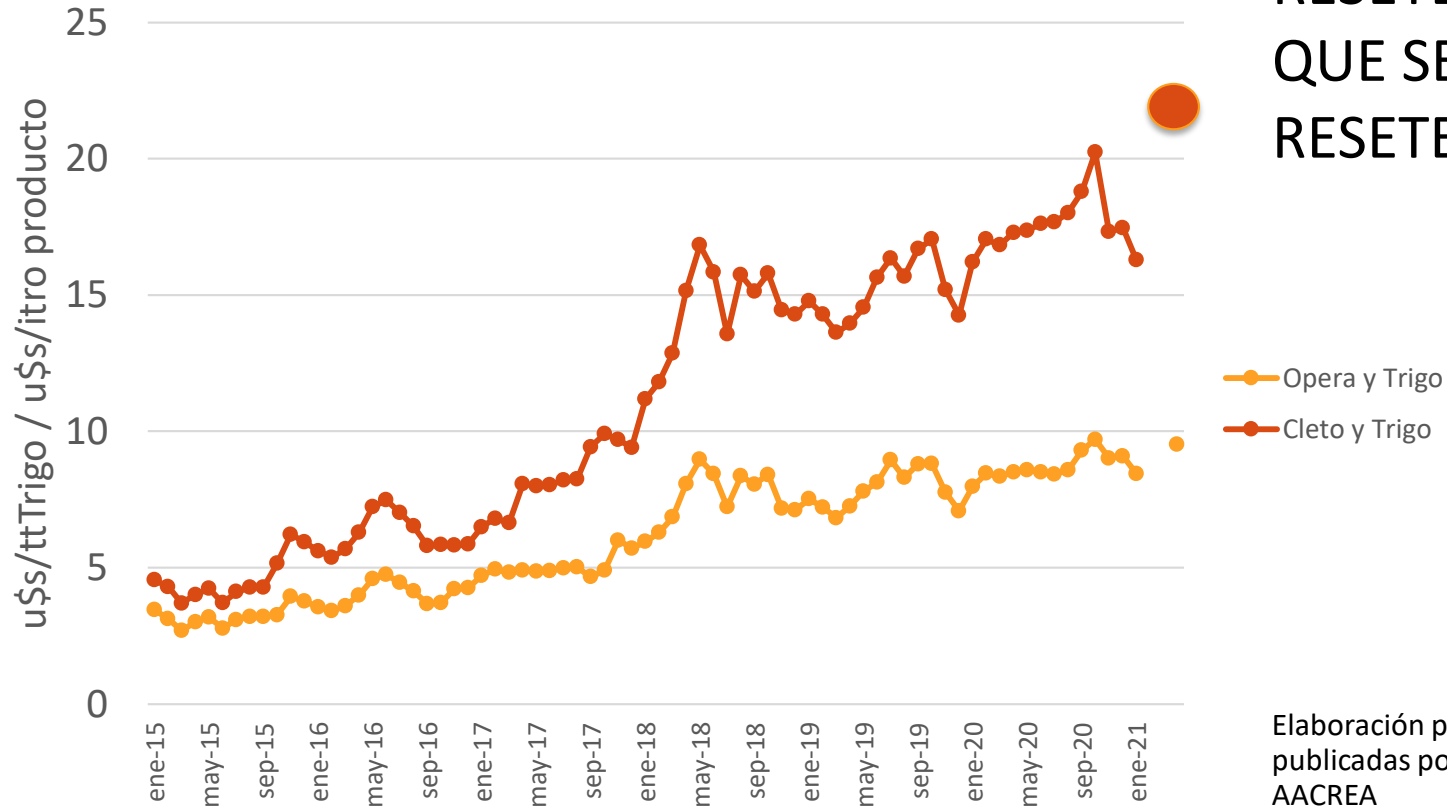
Manejo de lotes con Ryegrass resistente:

SI HAY MUCHO: “A maíz”

SI HAY “bastante”: y poca cobertura: trigo pan intermedio, RESETEO en junio, siembro en Julio, y piroxasulfone en preemergencia.

Si hay manchones: plan siembra estable. RESETEAR 25/5-1/6; Y ARRANCAR LIMPIO.

Relación Cletodin y Opera con trigo



**RESETEO TIENE
QUE SER
RESETEO!**

Elaboración propia, con series publicadas por area economía de AACREA

IDEAL: 15 días entre cletodin y la siembra

“¿Tengo un lote sembrado con unos nacimientos de Ryegrass que puedo hacerle?”

Si está en “2 pelitos”; paraquat

Si tiene mas de 2 hojitas: glifo y cletodin

Preferible un lote que arranque limpio y correr riesgo de fito, que arrancar sucio por miedo la fito



Visión Sistémica control Malezas



Ing. Agr. Diego Aguilera



Rizoctonia:
Campos arenosos,
Baja Materia orgánica

Rotación; maíz, girasol,
colza

Aumentar fosforo en línea
Curasemilla premiun
c/sedaxane e insecticida

“Zona Seca”; veranos duros, “estos campos son de fina”

Trigo sobre trigo:


No hacemos tanto

Comparte las ventajas de humedad y nutrición

Buen abanico de herramientas para enfermedades



Variaciones en el tiempo de la rotación

	Año 1	Año 2	Año 3	Año 4
90's	Cebada	Cebada	Trigo	Cebada
				

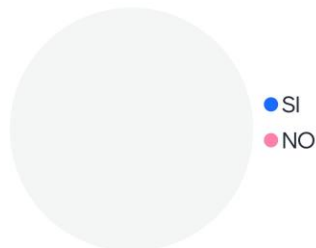
www.menti.com

Código 9429 2539

Escaneá este Qr con la cámara de tu celular

¿Tuviste muchas veces pérdida significativa de rendimiento por Fusarium?

Mentimeter



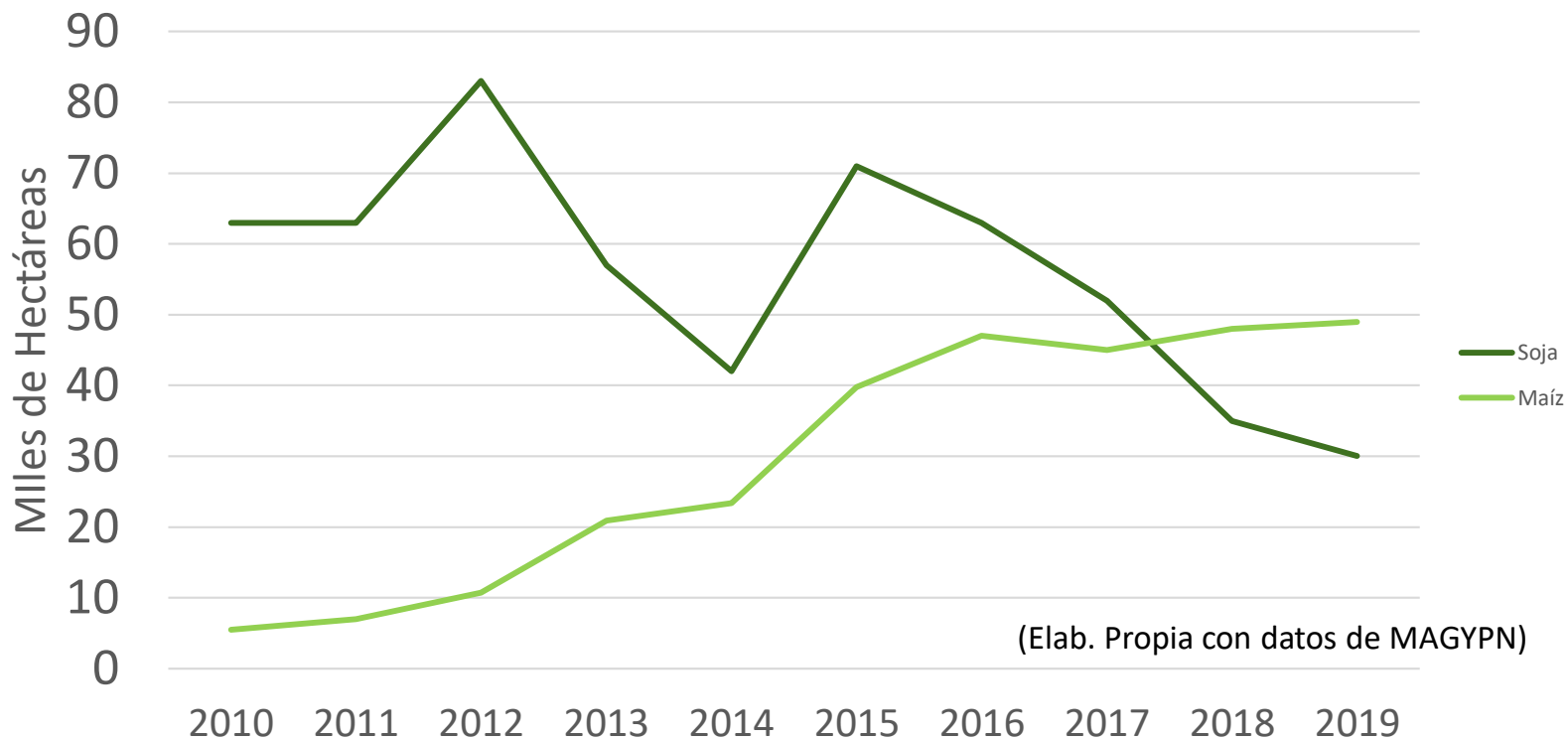
Fina sobre Maíz

- Características:
- Cobertura bastante despereja. Poca por baja densidad
- Siembra concentrada en fin Noviembre ppio. Diciembre
- Maíz Muy húmedo en mayo.
- Cosecha CON SUERTE en Julio



Fina sobre Maíz

Evolución Superficie de Gruesa Coronel Dorrego



(Elab. Propia con datos de MAGYPN)

Claves sobre Maíz:

Planificación flexible

Genética Intermedia corta,
siembra Julio hasta 10/8.

Buena ventana para candeal
+30 Modelo N

(o incorporación de UREA)

Buena distribución de la chala
de maíz. Ojo con las apiladas de
chala por el viento.



Arreglo Espacial para planteos defensivos:





Difiere consumo de agua
Llenado fresco
Buen rinde y calidad



50% semilla
50% sembradora.
70% de fertilización P



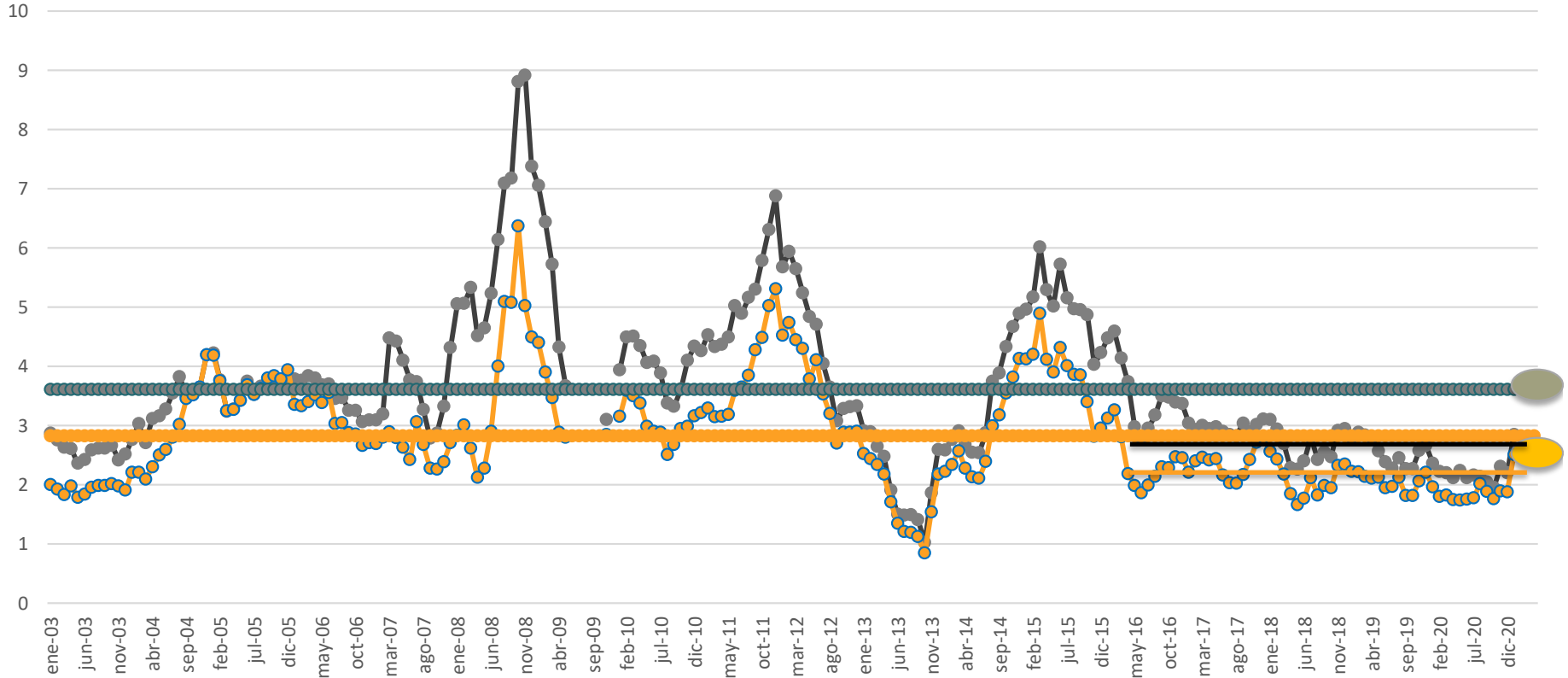
260 espigas/m² x
44 granos/espigas
x 38PMG=

Hoy prácticamente inviable por Ryegrass

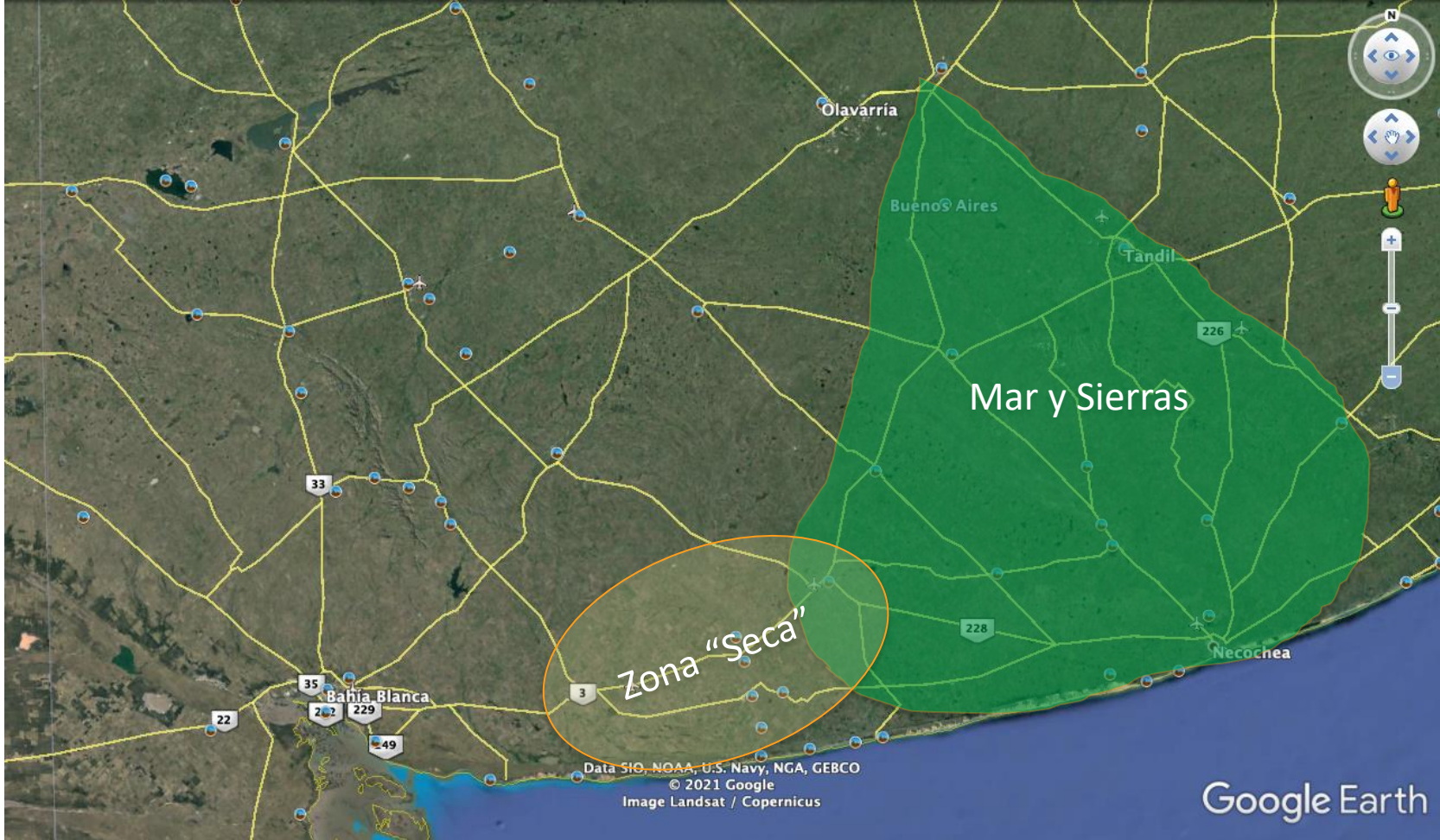
En Cebada también
lo hacemos!



tt de trigo para comprar una de Ferti



Elab. Propia con serie de precios de AACREA



Por precio, renta, margen, menor variabilidad de rendimiento; la fina sobre fina crece.

Zona Necochea y Serrana:

Trigo sobre Cebada/sj2da

Cebada sobre Fina/sj2da

CLAVES: Buena distribución de residuos previos

Buen manejo nutricional (+10-20N por fijación)

Buena calidad siembra

Curasemillas premiun

Diego Aguilera, Agustin Bilbao, Comunicación personal

¿Y si le sembramos fina arriba?



Trigo – vicia - Cebada

Agustín Torres – Ensayo Aapresid - UIB



Regional
Necochea



Antec. vicia (ON)



Regional
Necochea



Antec. barbecho (ON)



Crespo, Barbieri, Divito, Torres, Igarza



Conclusiones:

- Cebada utiliza muy bien el rastrojo de trigo
- Adoptar, conocer y rotar tecnologías disponibles
- Pensar, desafiar y explorar los límites del sistema, para incorporar diversidad y productividad acorde a los recursos de cada ambiente
- La sustentabilidad económica y ambiental es nuestro principal desafío.

Muchas gracias!

Ing. Agr. Gabriel Hernan Saaby
ghsaaby@gmail.com
02983-15469129
@ghsaaby





www.crea.org.ar



[/crea.org](https://www.facebook.com/crea.org)



[/canalcrea](https://www.youtube.com/c/canalcrea)



[@crea_arg](https://www.instagram.com/crea_arg)



[@crea_arg](https://twitter.com/crea_arg)