

# Análisis de campaña 17-18

Ing. Agr. Nicolás Ahumada

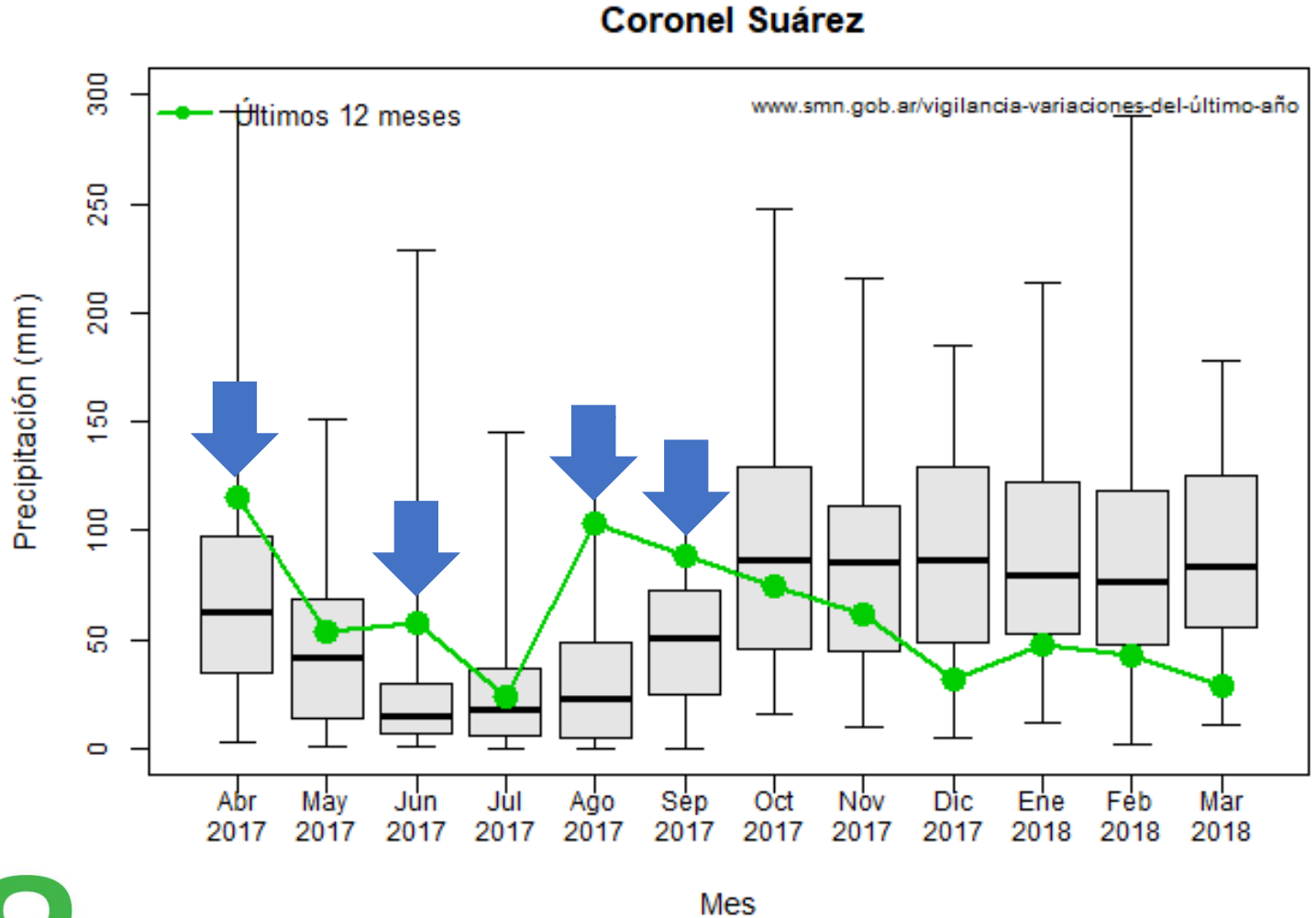
# Temario

- Condiciones climáticas
  - Temperaturas medias
  - Última helada (!!!)
  - Golpes de calor
  - Balance (exceso) hídrico
- Datos de campaña
  - Evolución de rendimientos y de superficies absolutas y relativas
- Análisis de cultivos (Cebada y Trigo)
  - Rendimiento bajo diferente situaciones
  - Manejo (fechas de siembra, densidades, variedades, ciclos, grupos dc)
    - Grupos CREA
    - Zonas climáticas

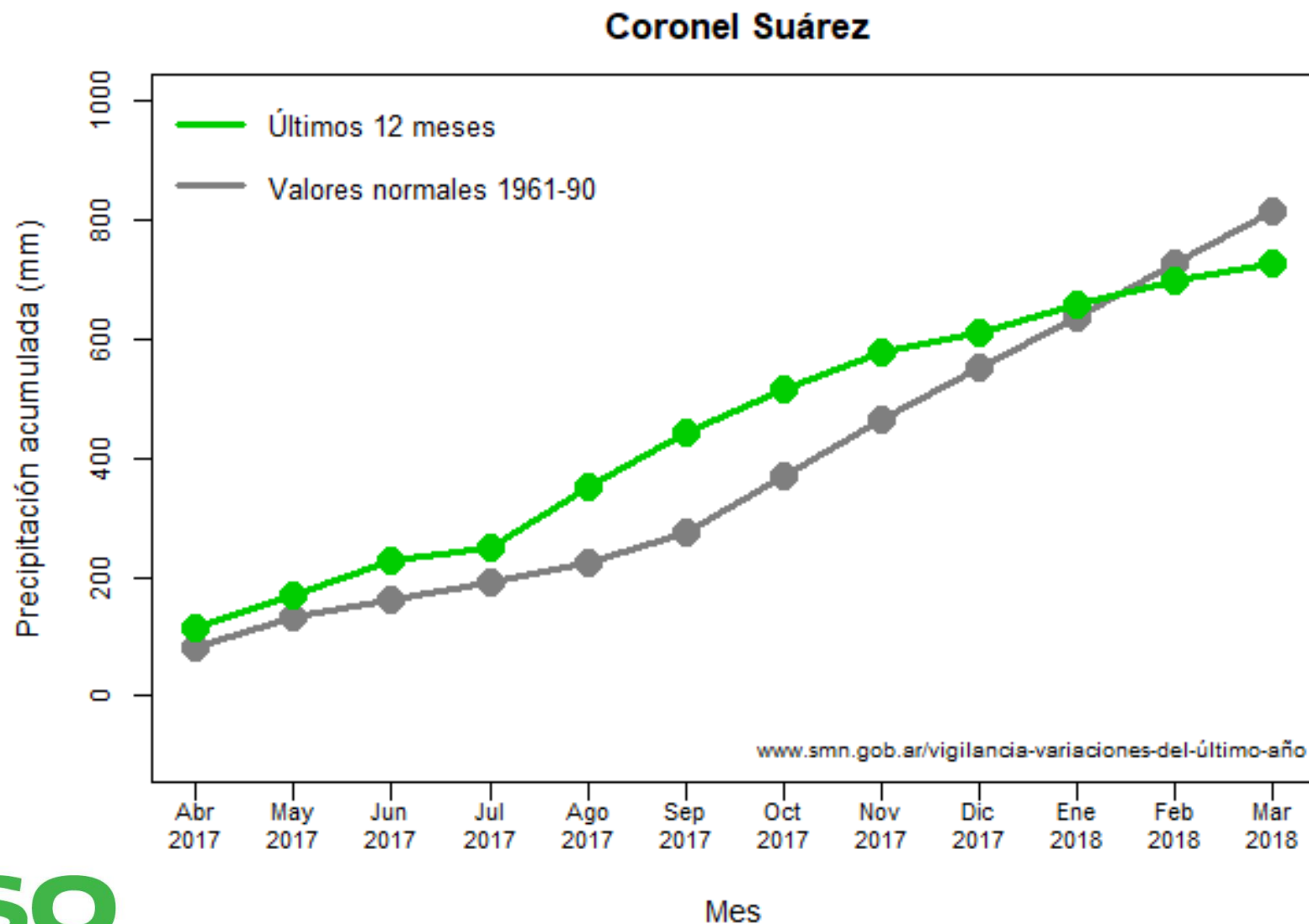
# Condiciones climáticas



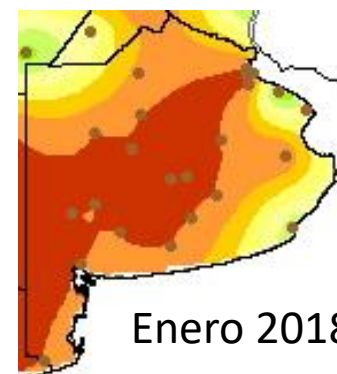
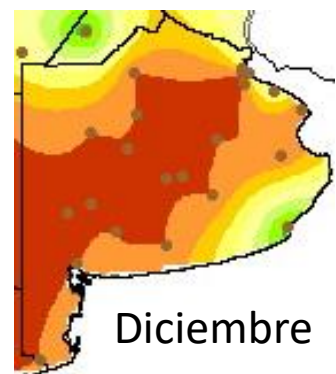
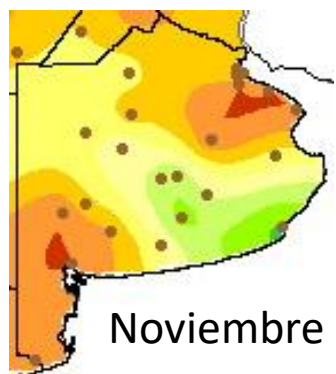
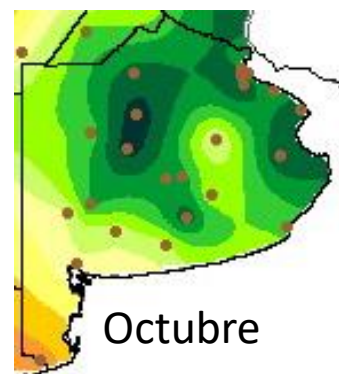
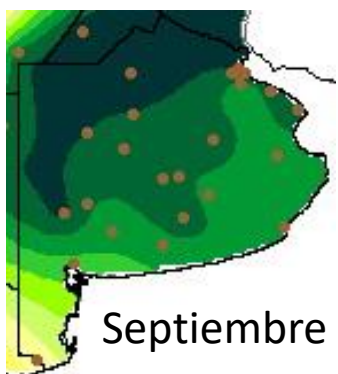
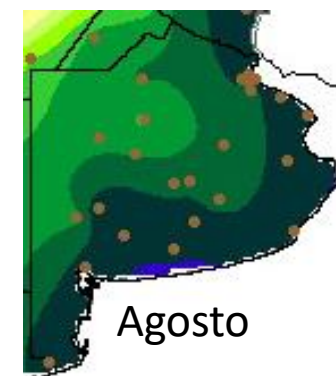
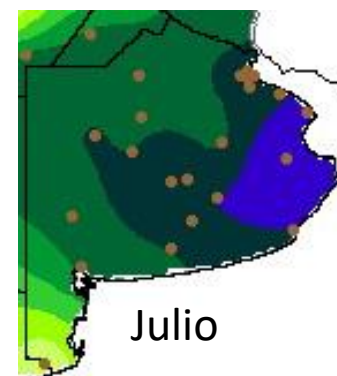
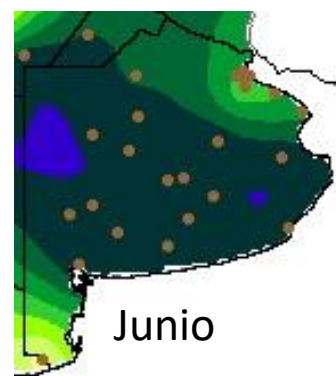
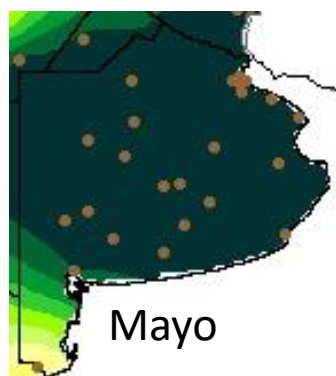
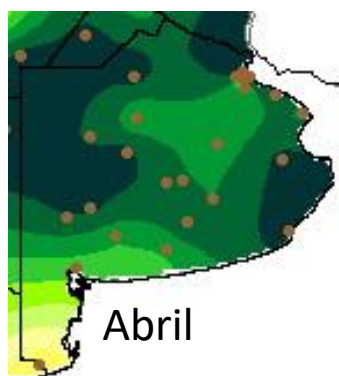
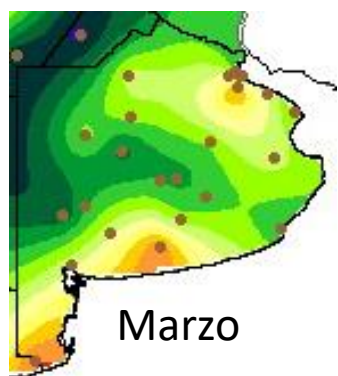
# Precipitaciones mensuales de campaña vs. histórica



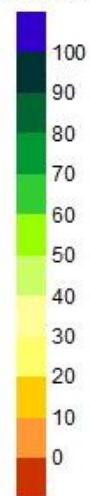
# Precipitaciones acumuladas en los últimos 12 meses



# Agua útil en el perfil – Balance de agua (FAUBA-SMN)

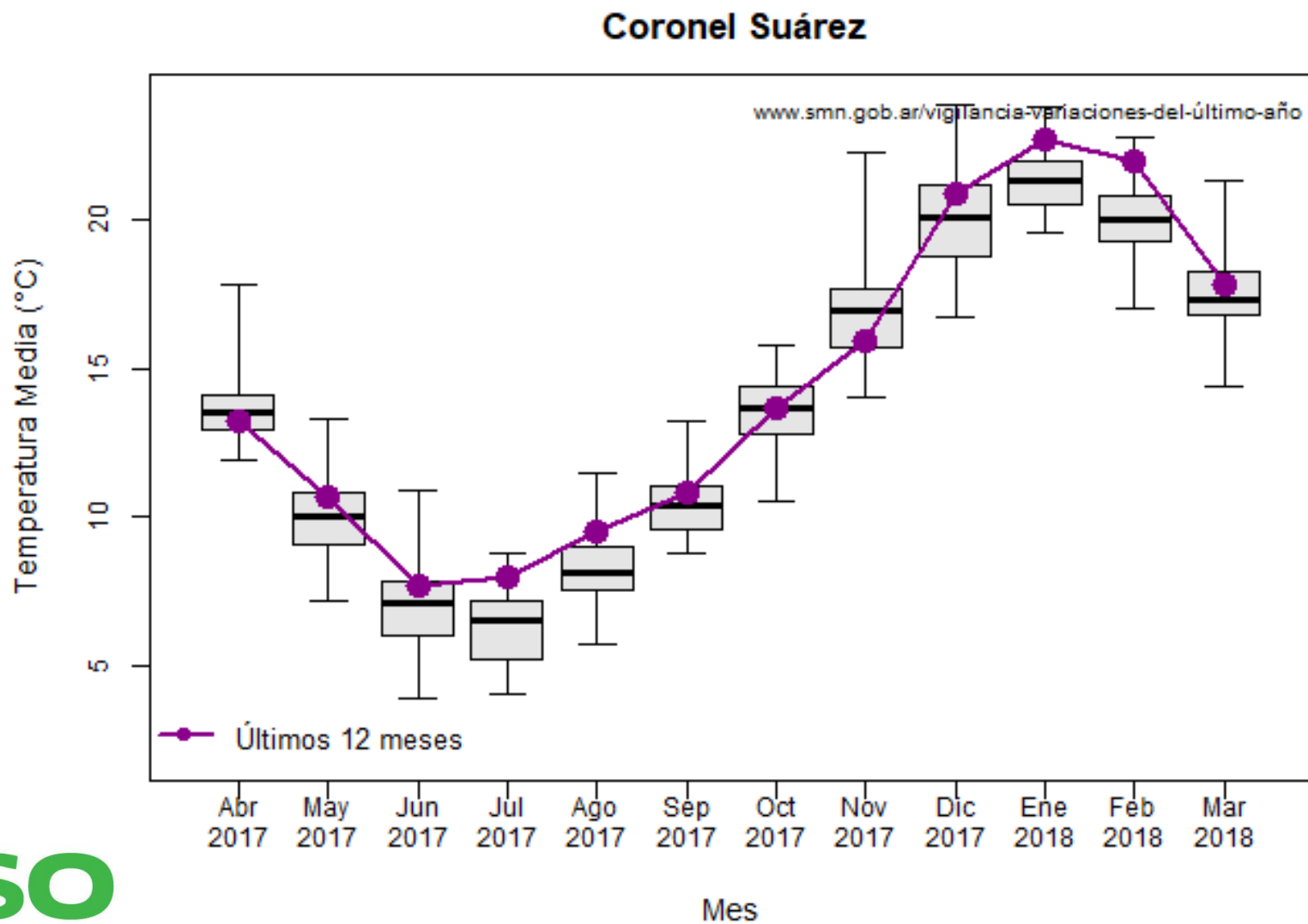


AU (%)  
30/06/2017



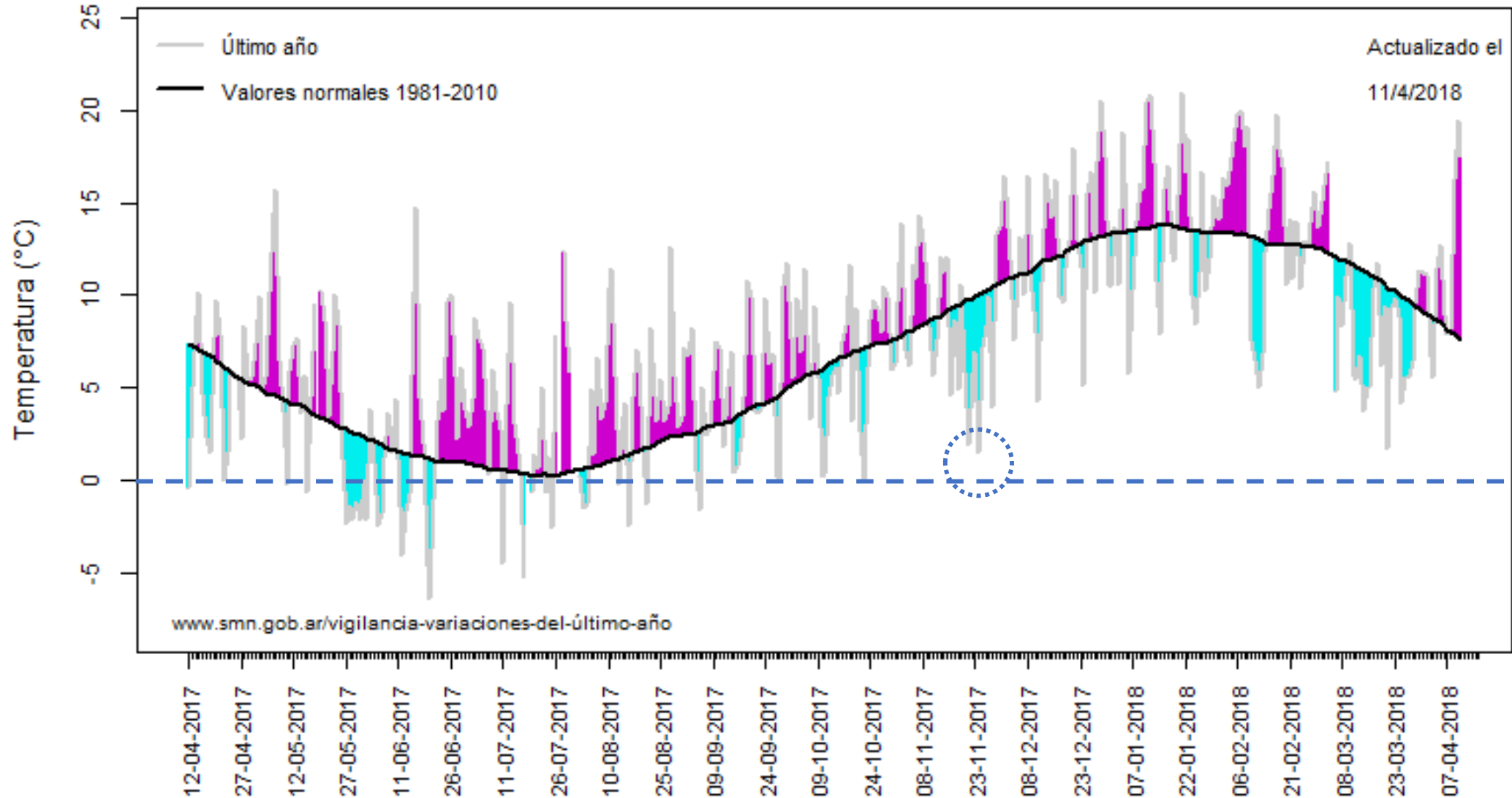
BHOA (2012)

# Temperatura media mensual



# Temperatura mínima diaria

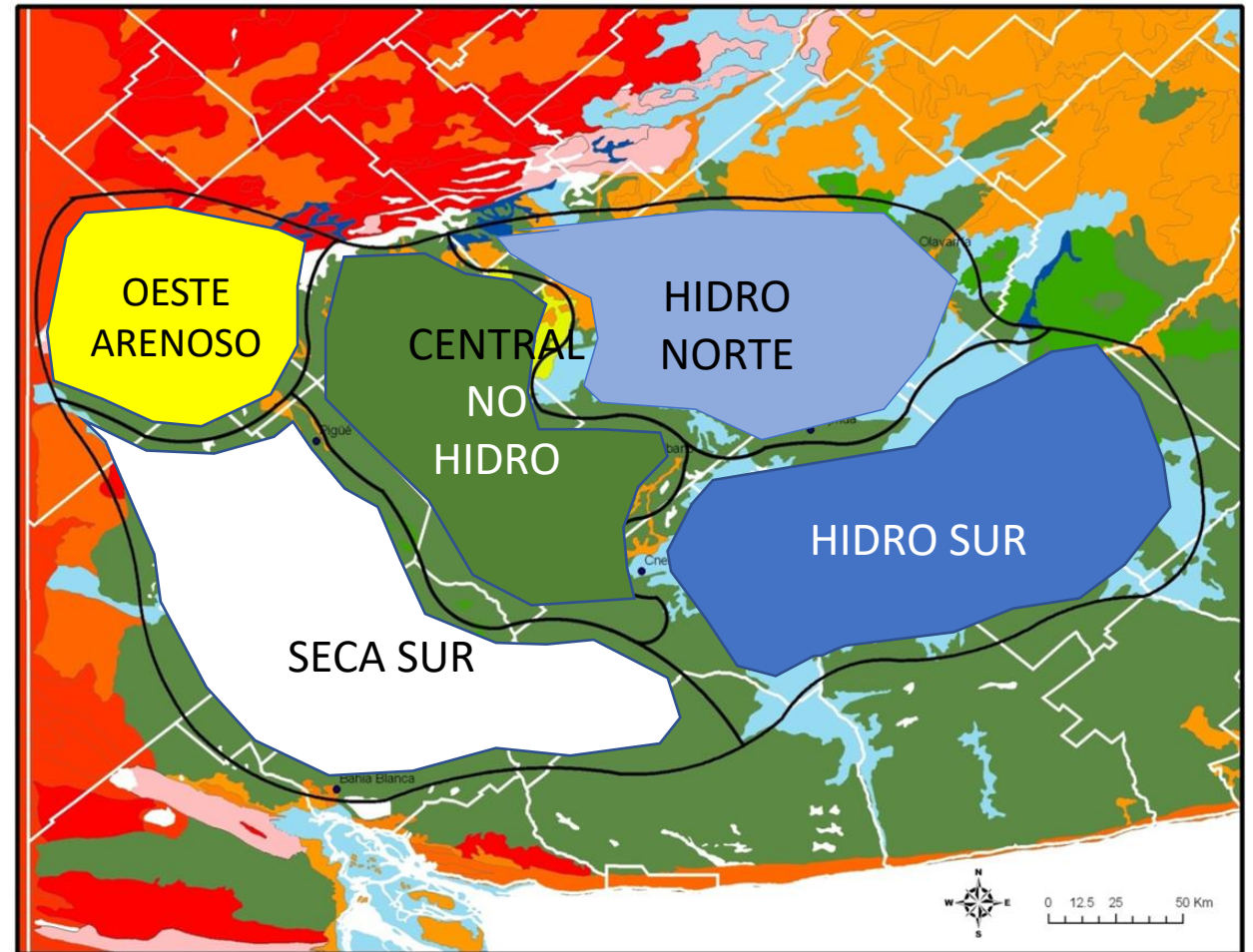
## Coronel Suárez





# Subzonas climáticas

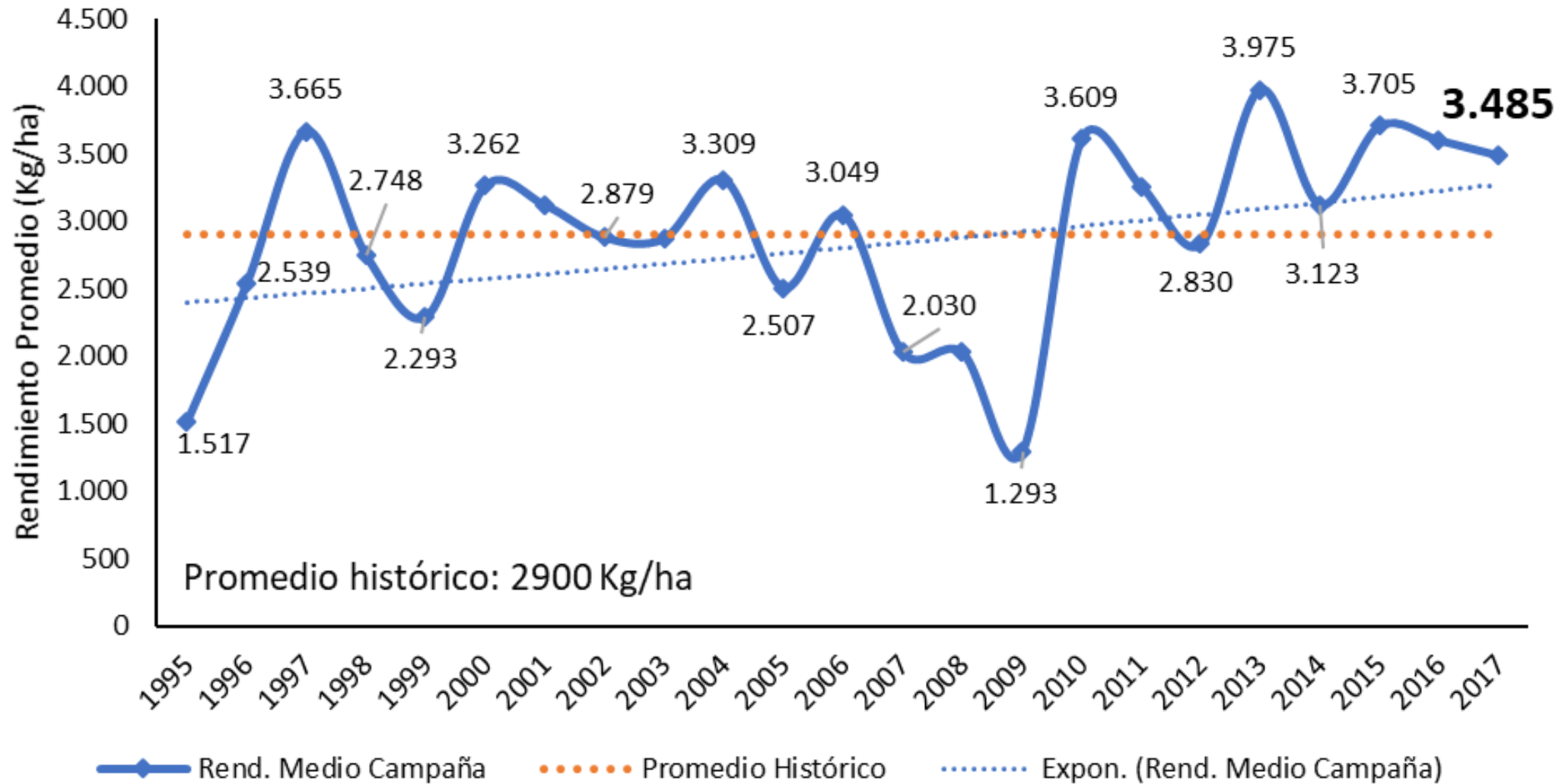
- Grupos CREA
  - Seca Sur
    - Ventania
    - Coronel Suárez
  - Oeste Arenoso
    - Carhué – Huanguelén
  - Hidro Sur
    - Benito Juárez
  - Hidro Norte
    - Laprida
    - Olavarría
    - La Madrid
    - Coronel Pringles II
  - Central No Hidromórfico
    - Carhué – Huanguelén
    - Coronel Suárez
    - San Eloy - Piñeyro



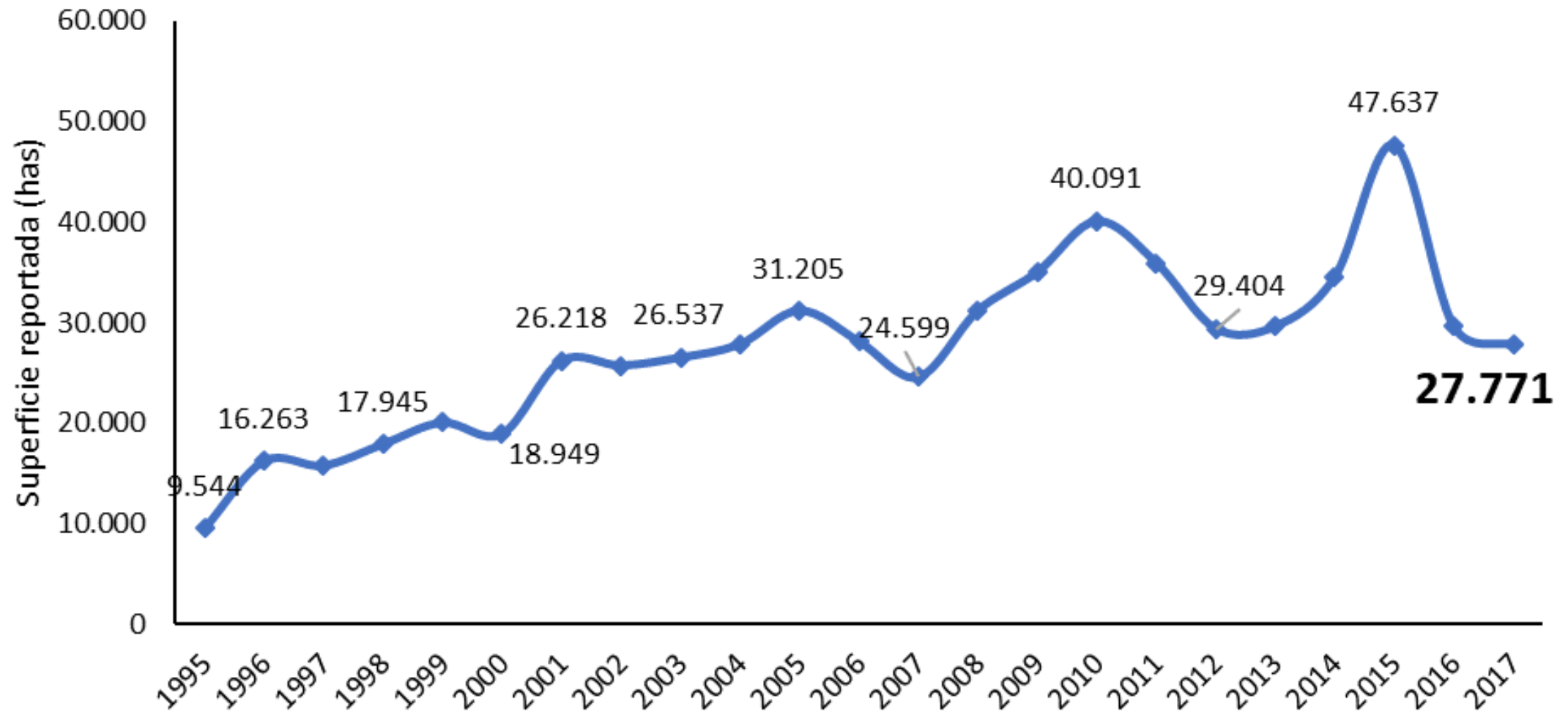
# Datos de campaña



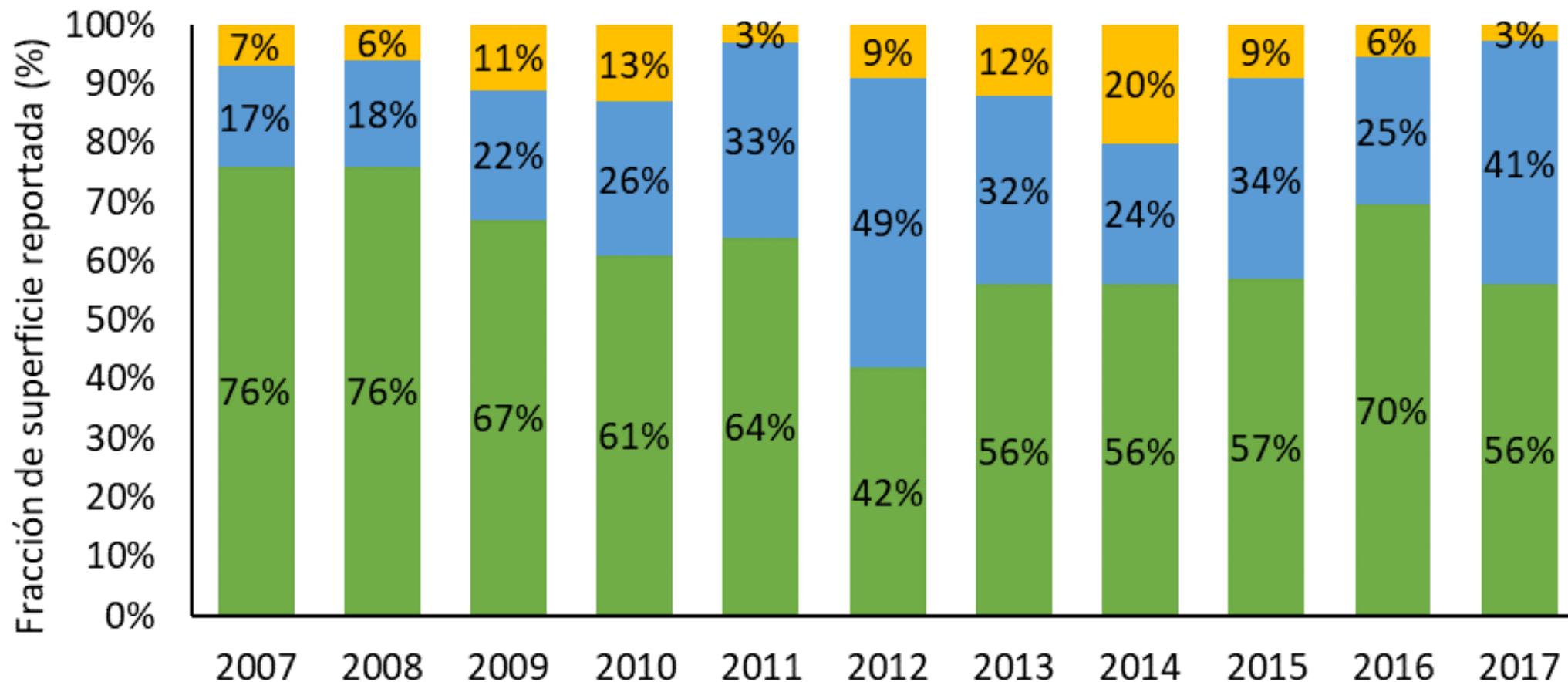
# Evolución de rendimientos zonales



# Superficie reportada y su evolución

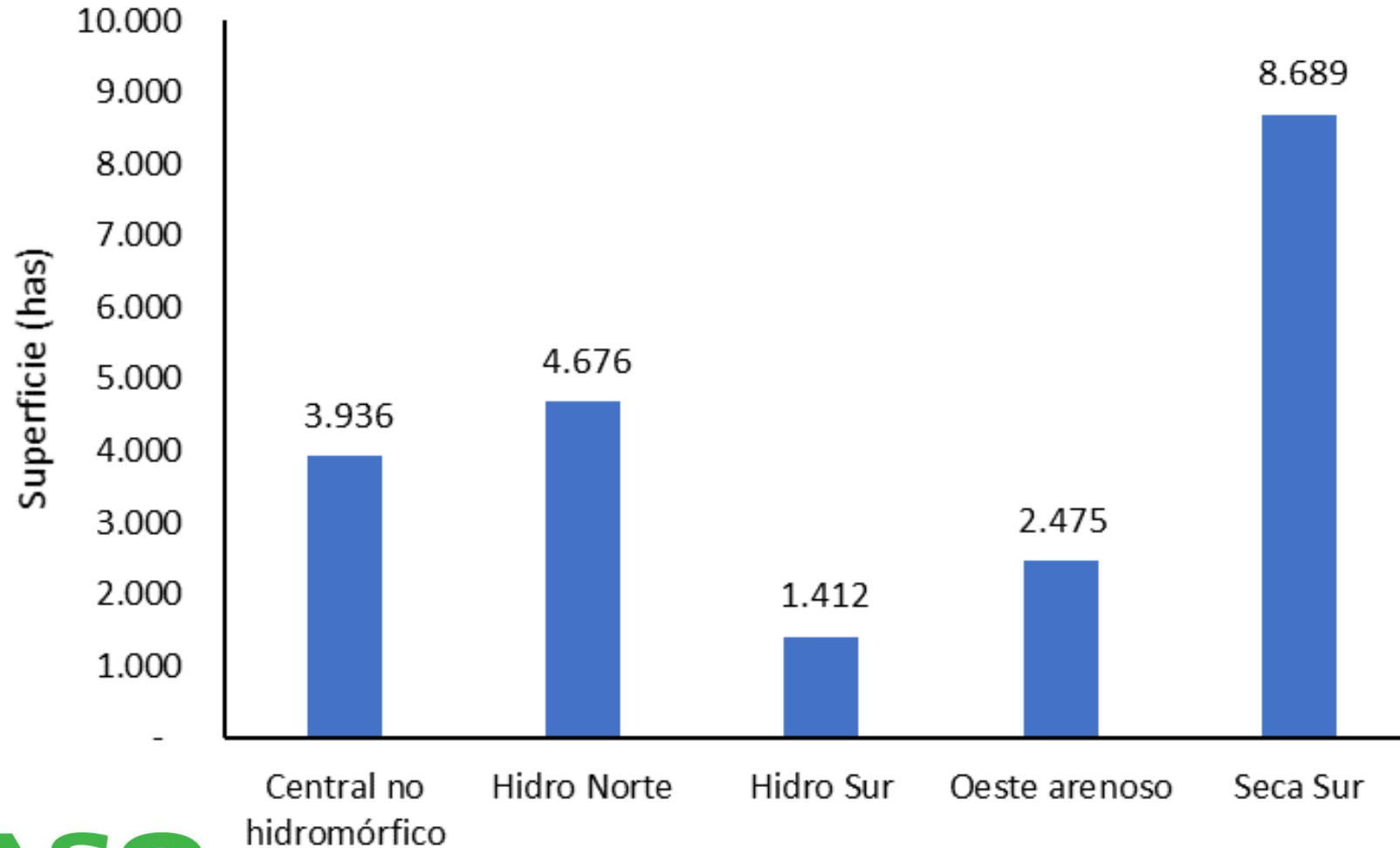


# Fracción de superficie reportada histórica

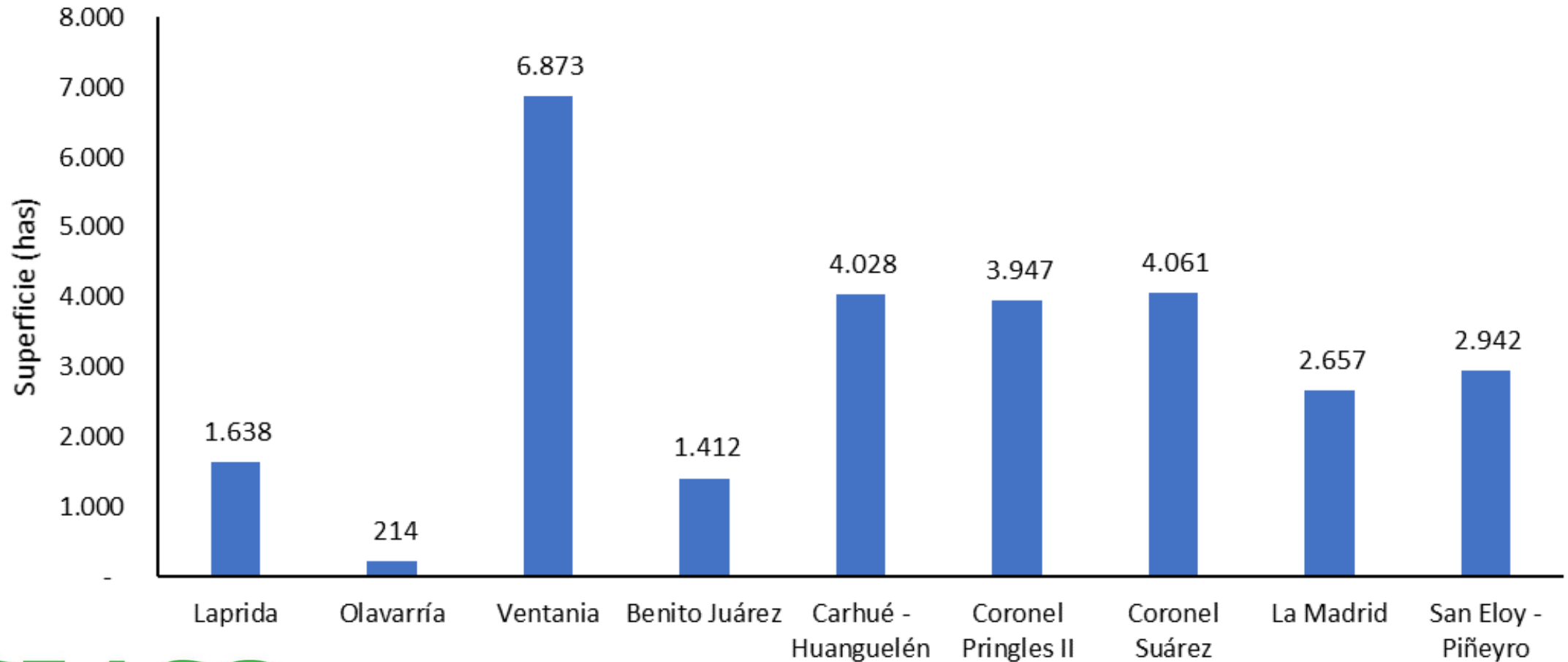


■ Trigo ■ Cebada ■ Otros

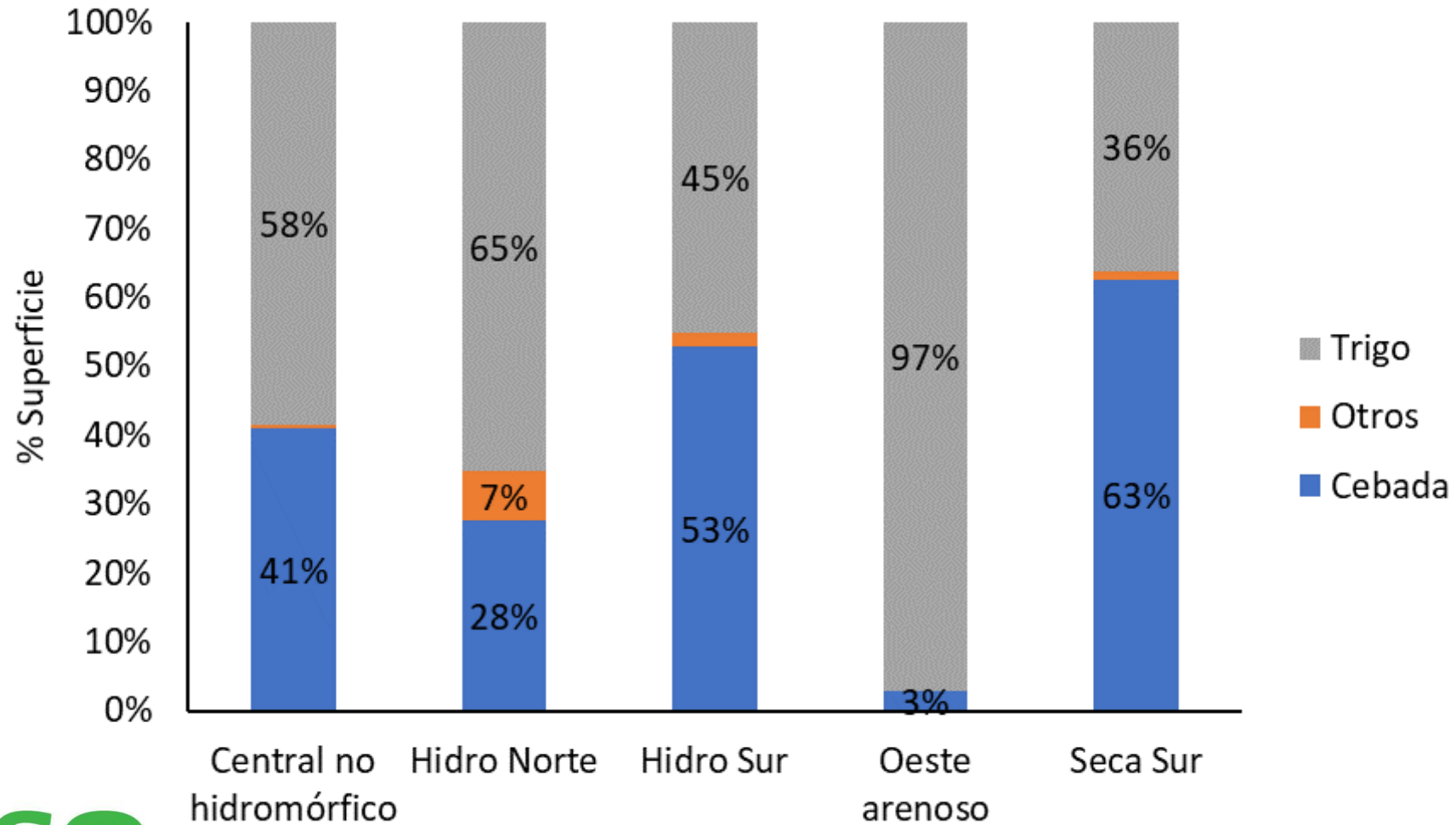
# Superficies por Zonas



# Superficies por grupo CREA

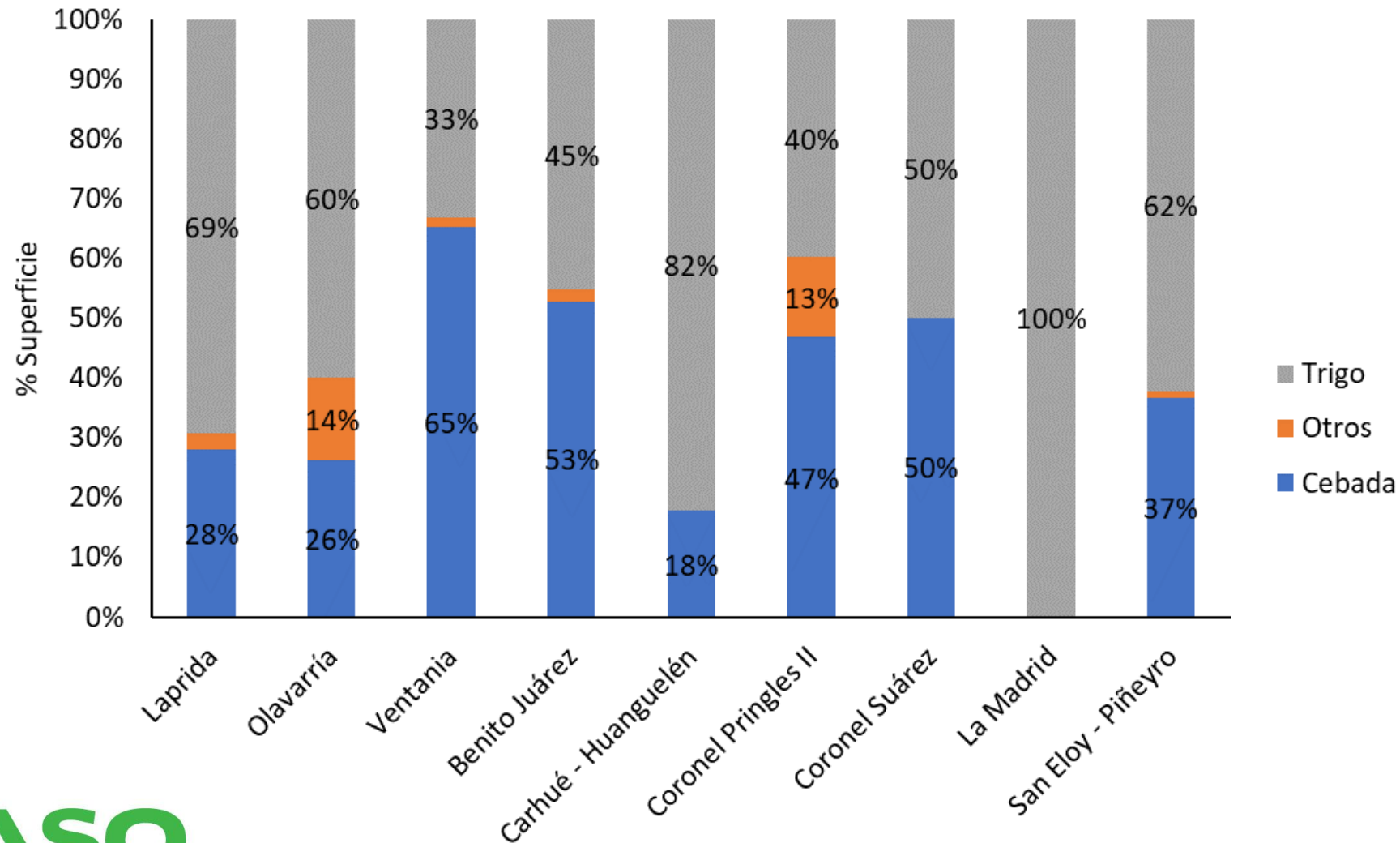


# Superficie por cultivo y por zona





# Superficie por cultivo y por grupo CREA



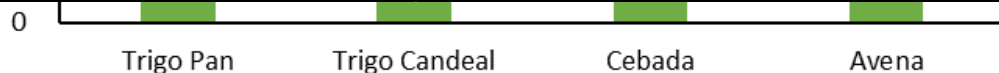
# Rendimientos



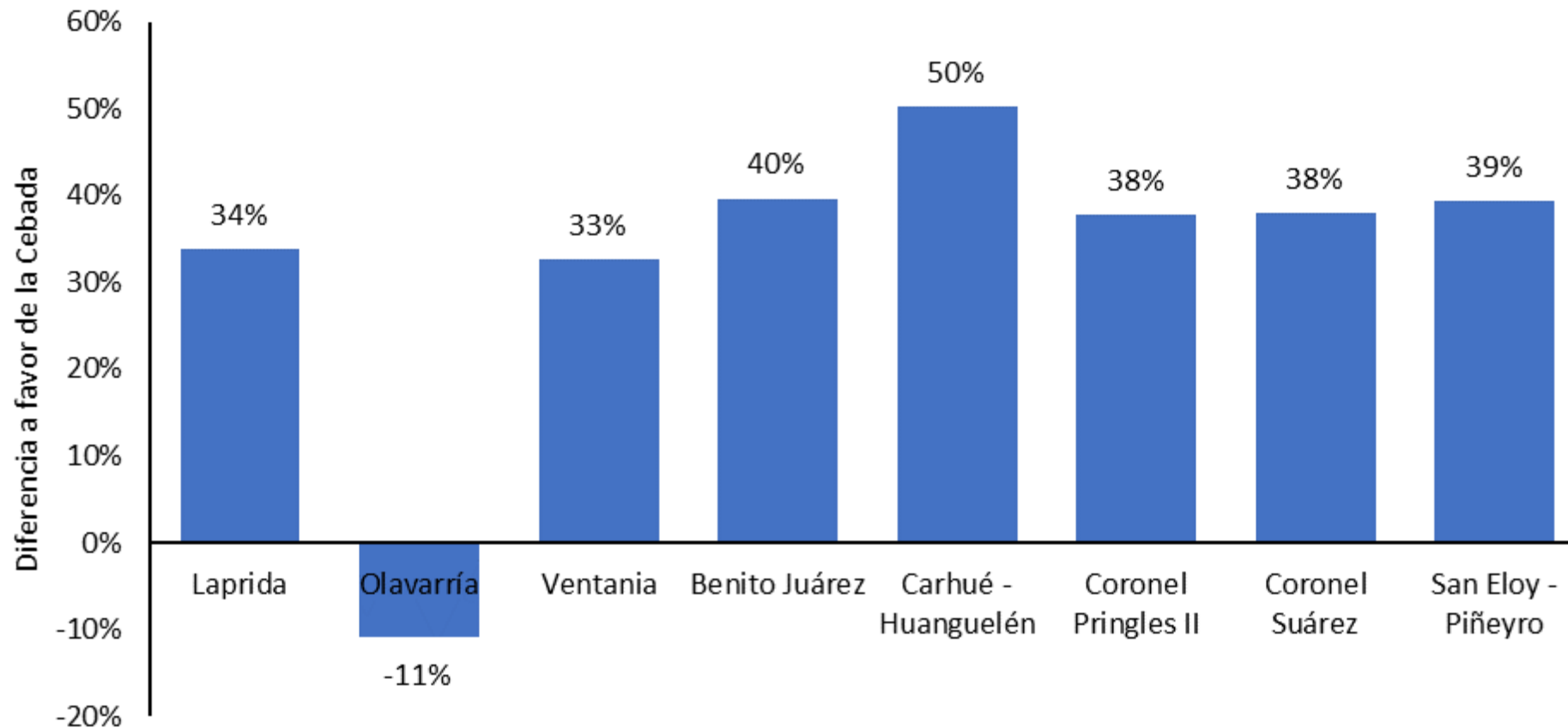
# Rendimientos medios



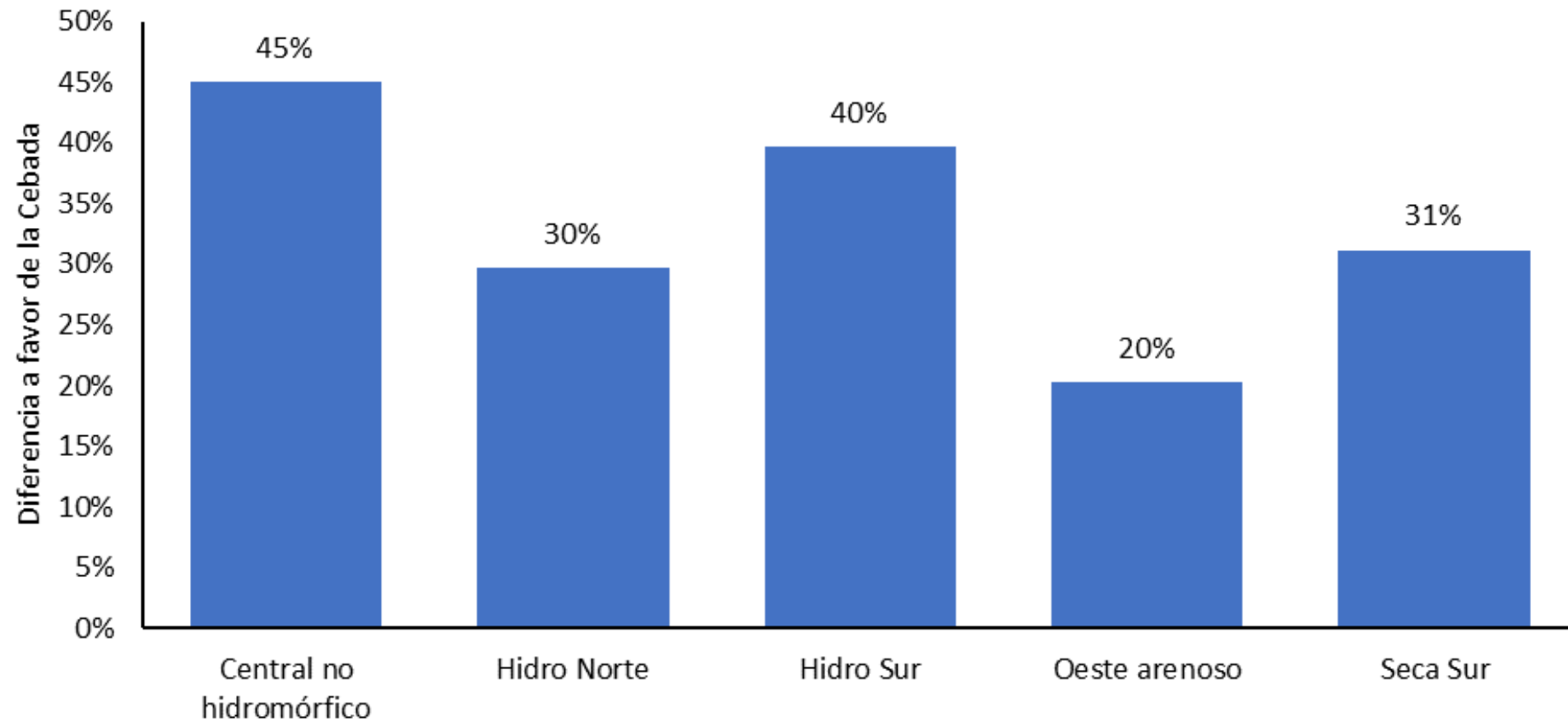
Grupo CREA	Trigo Pan	Trigo Candeal	Cebada	Avena
Ventania	2.566		3.403	
Carhué - Huanguelén	2.952		4.435	
Coronel Pringles II	2.965		4.087	3.096
Coronel Suárez	3.002		4.140	
Laprida	3.013		4.034	1.729
San Eloy - Piñeyro	3.223	3.072	4.455	1.328
La Madrid	3.273	4.412		
Benito Juárez	3.371		4.708	1.786
Olavarría	3.831		3.410	2.247



# Índice Cebada/Trigo por grupo CREA



# Índice Cebada/Trigo por subzona

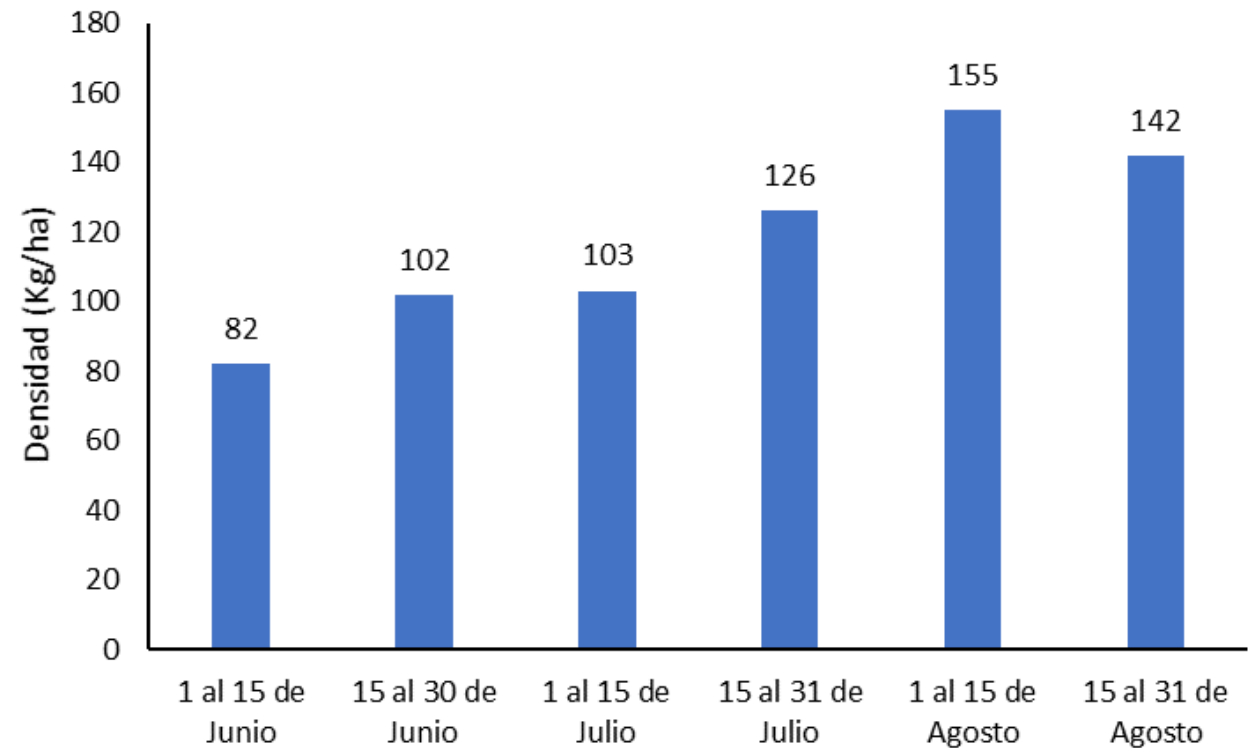
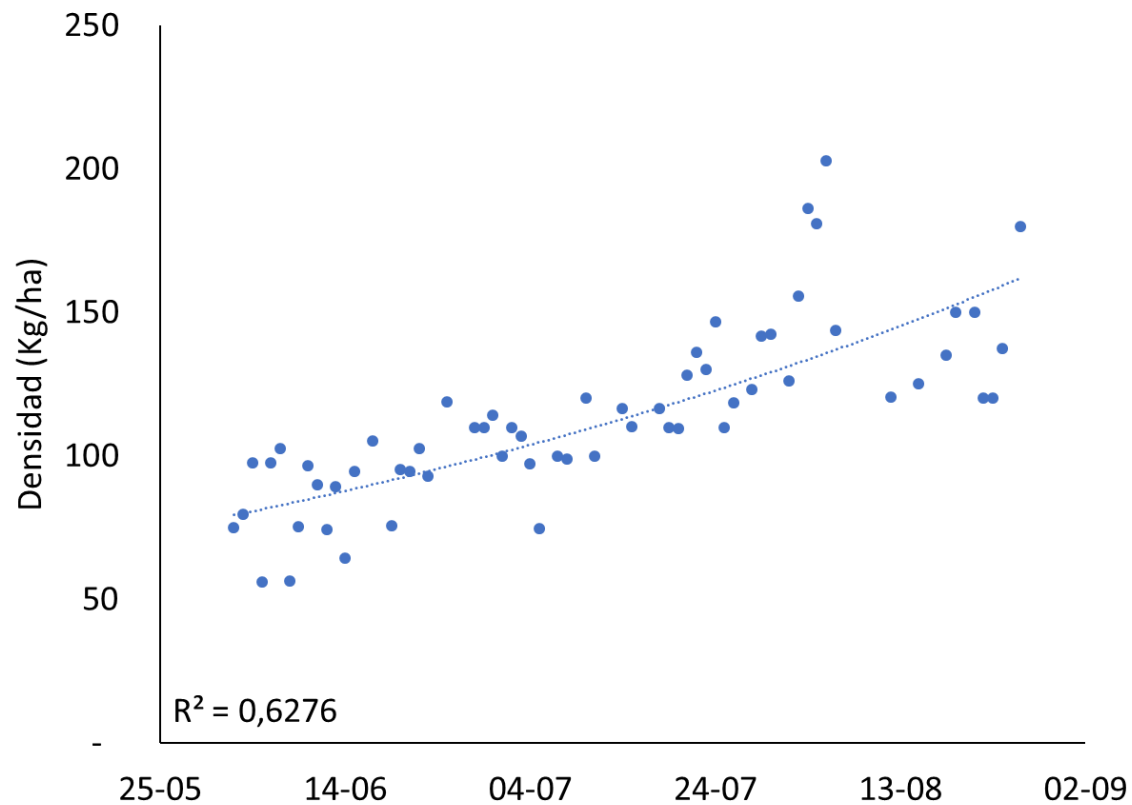


# Manejo agronómico



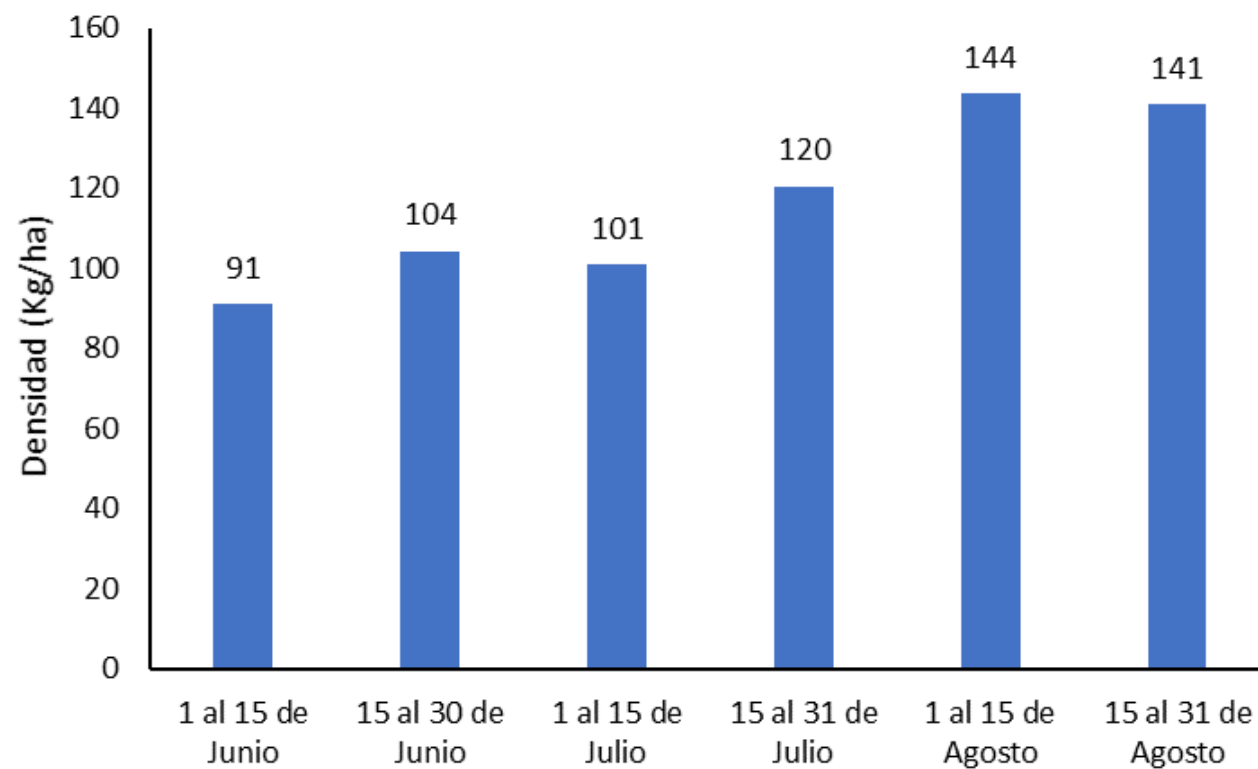
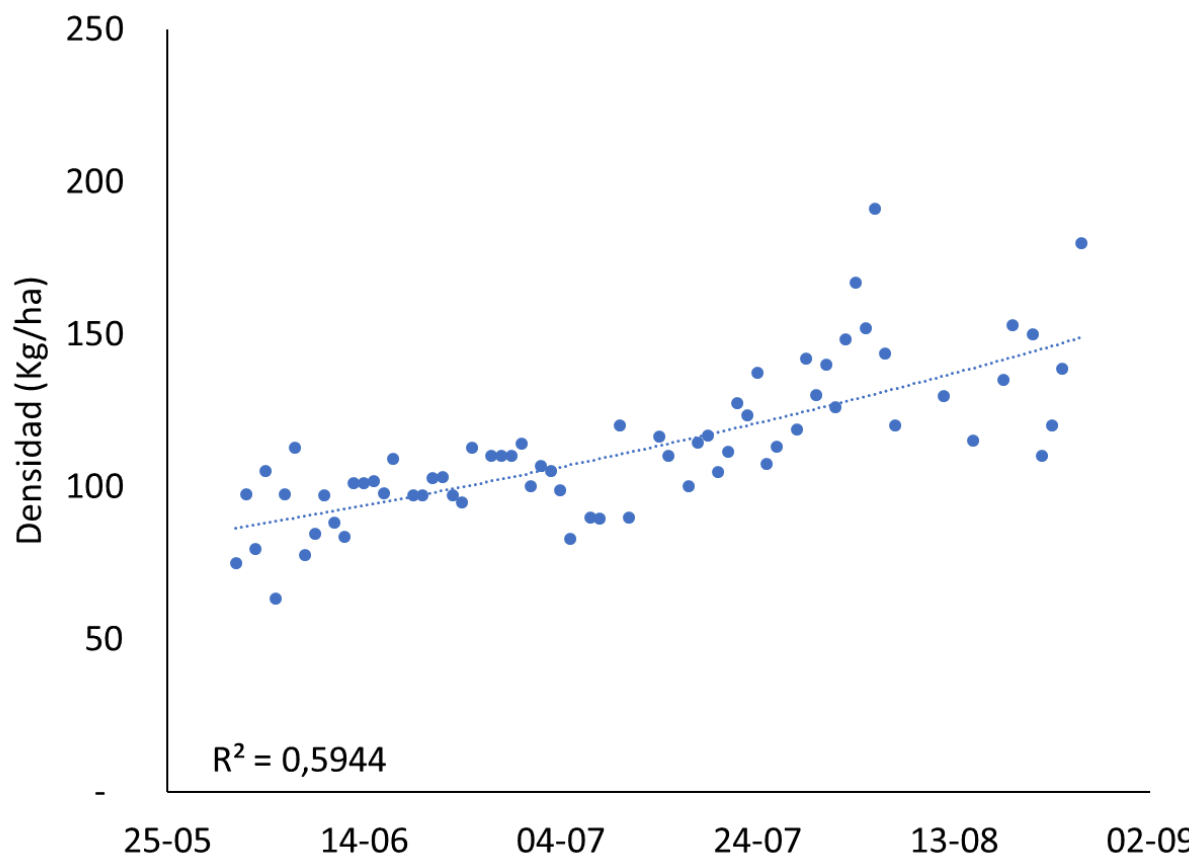
# Densidad elegida dependiendo fecha de siembra

## Trigo - Manejo



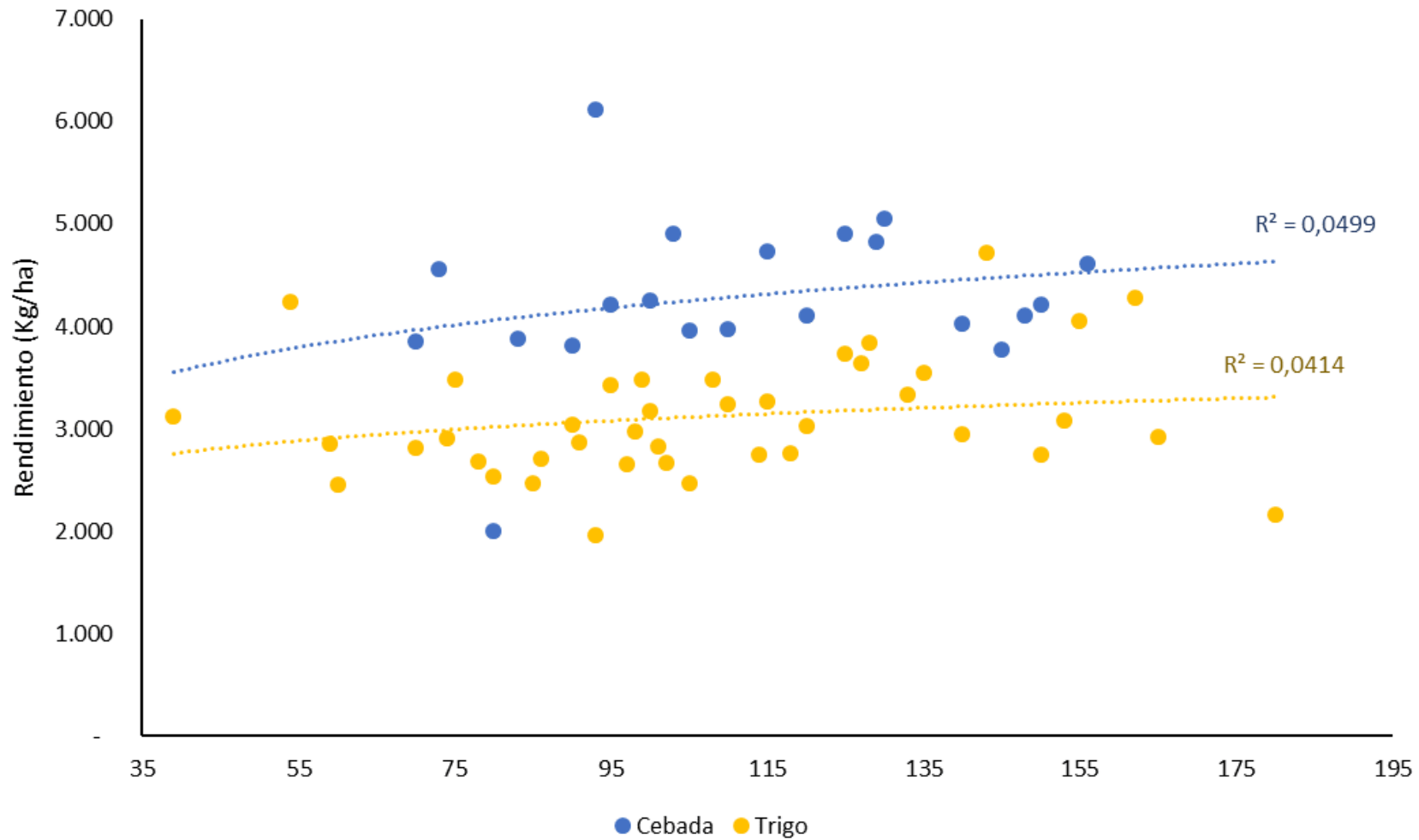
# Densidad elegida dependiendo fecha de siembra

Cebada - Manejo

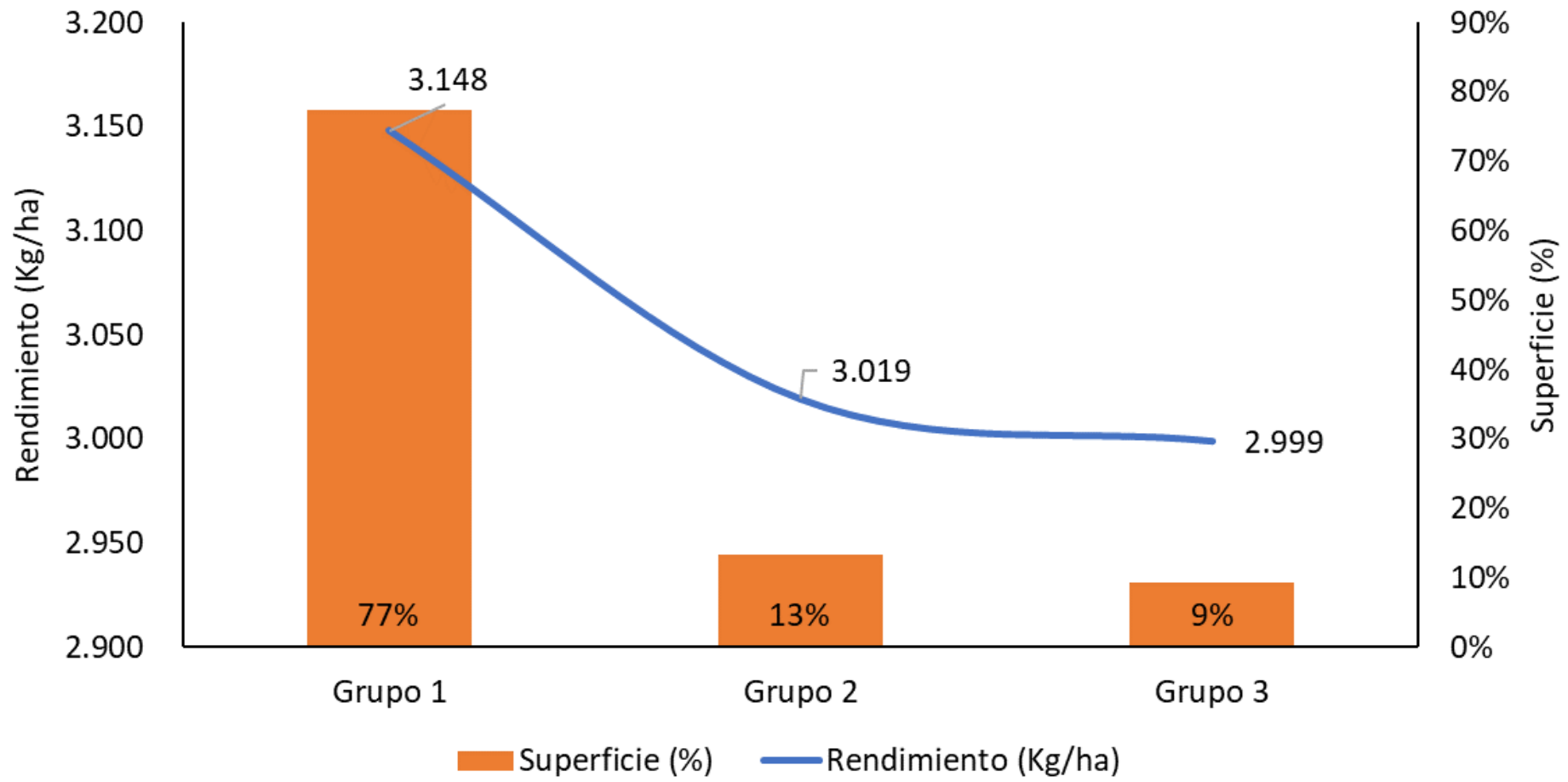




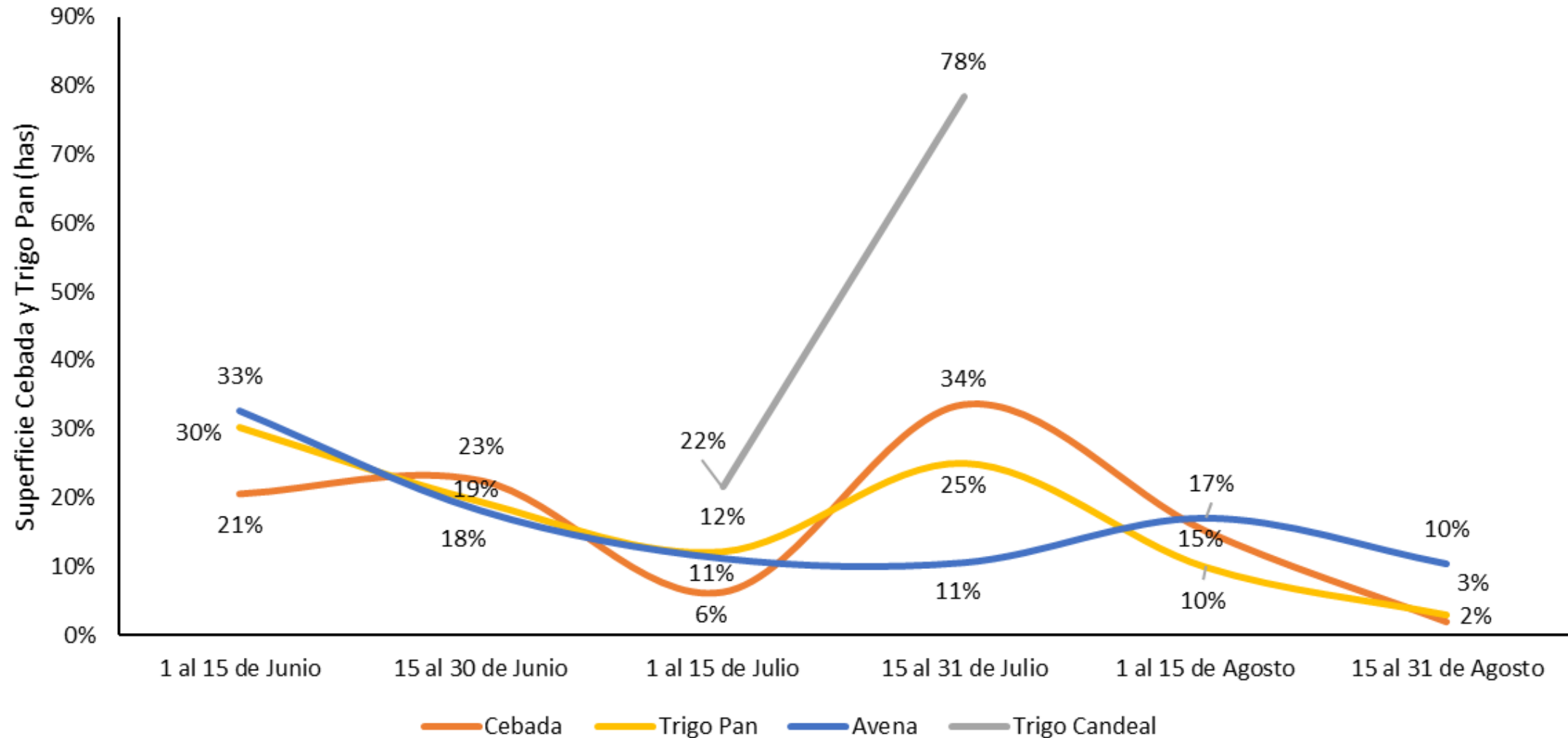
# Densidad y rendimiento



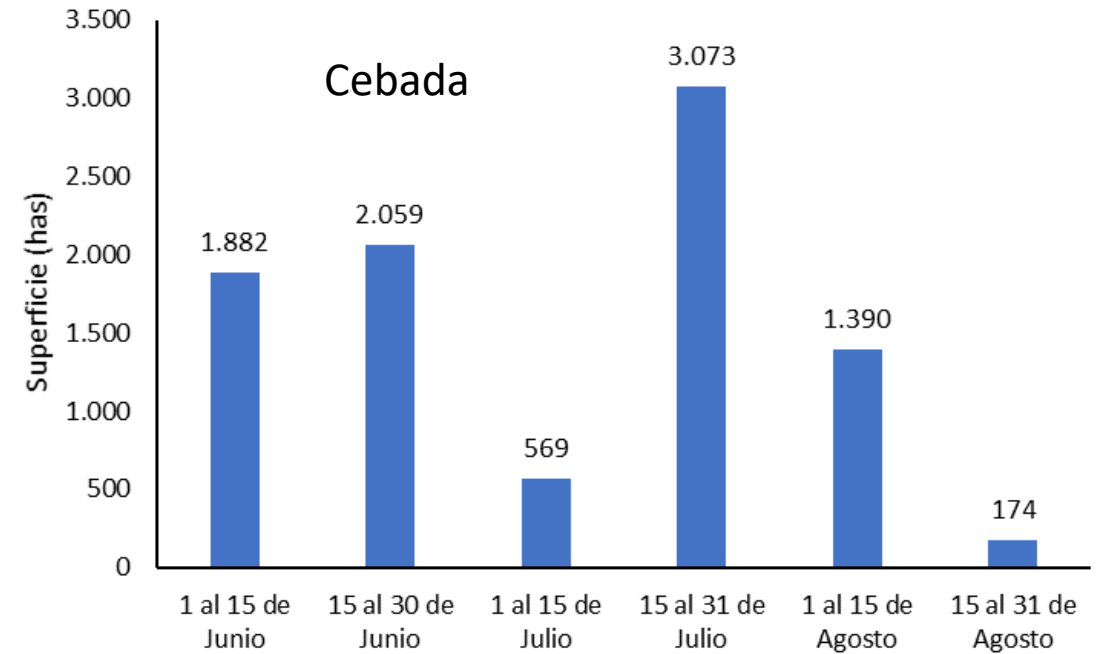
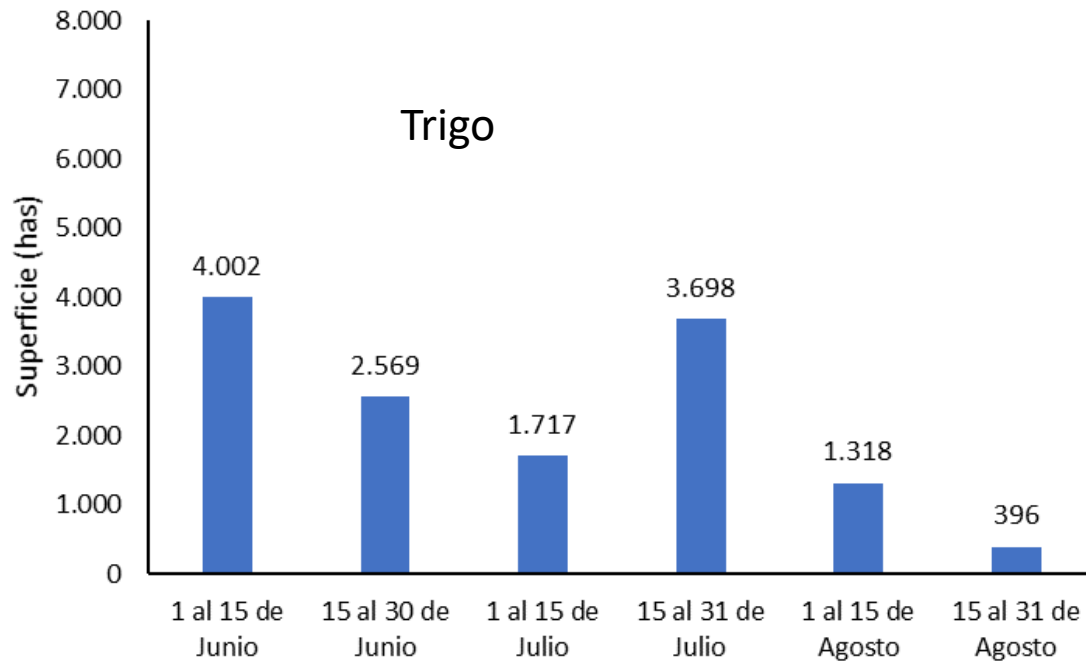
# Grupos de calidad



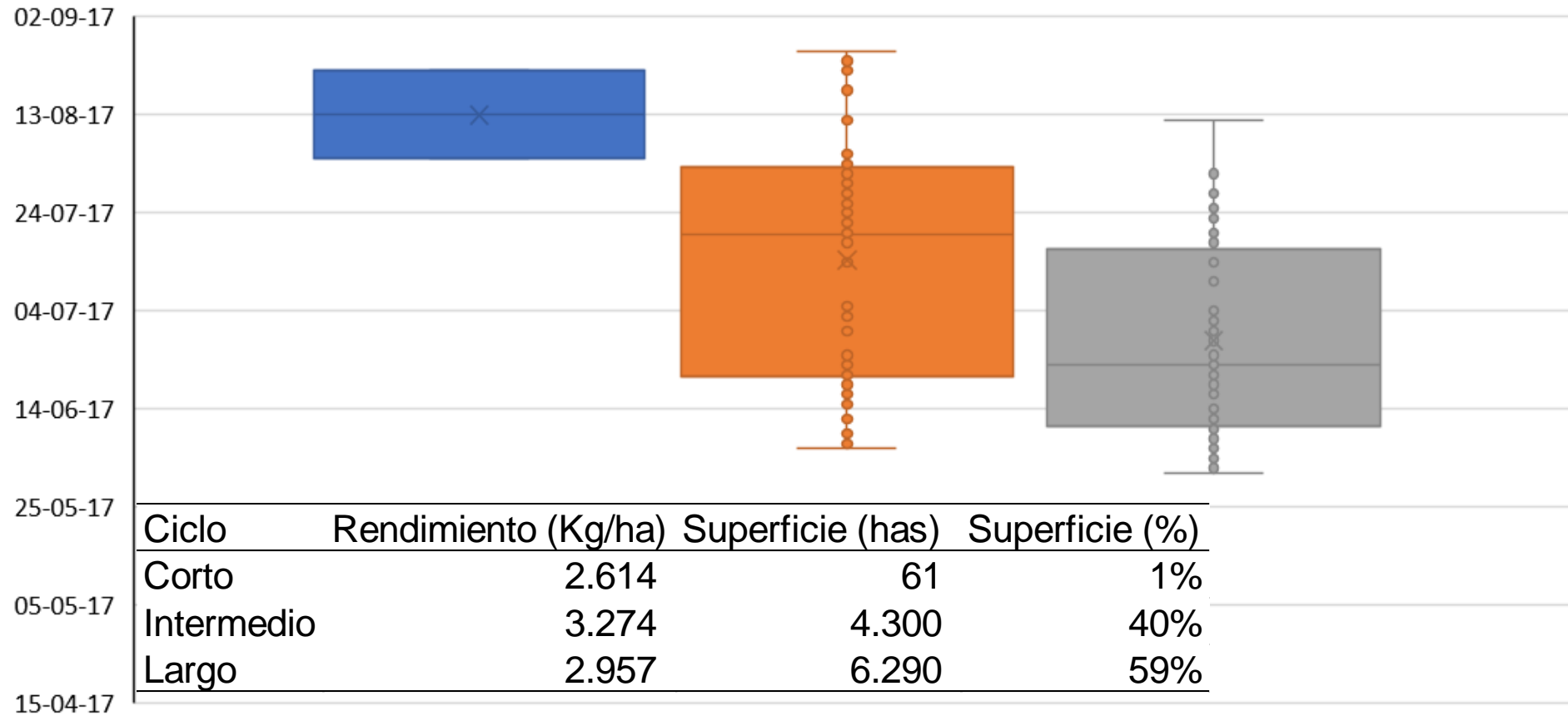
# Fechas de siembra por cultivo



# Fechas de siembra en Trigo y Cebada

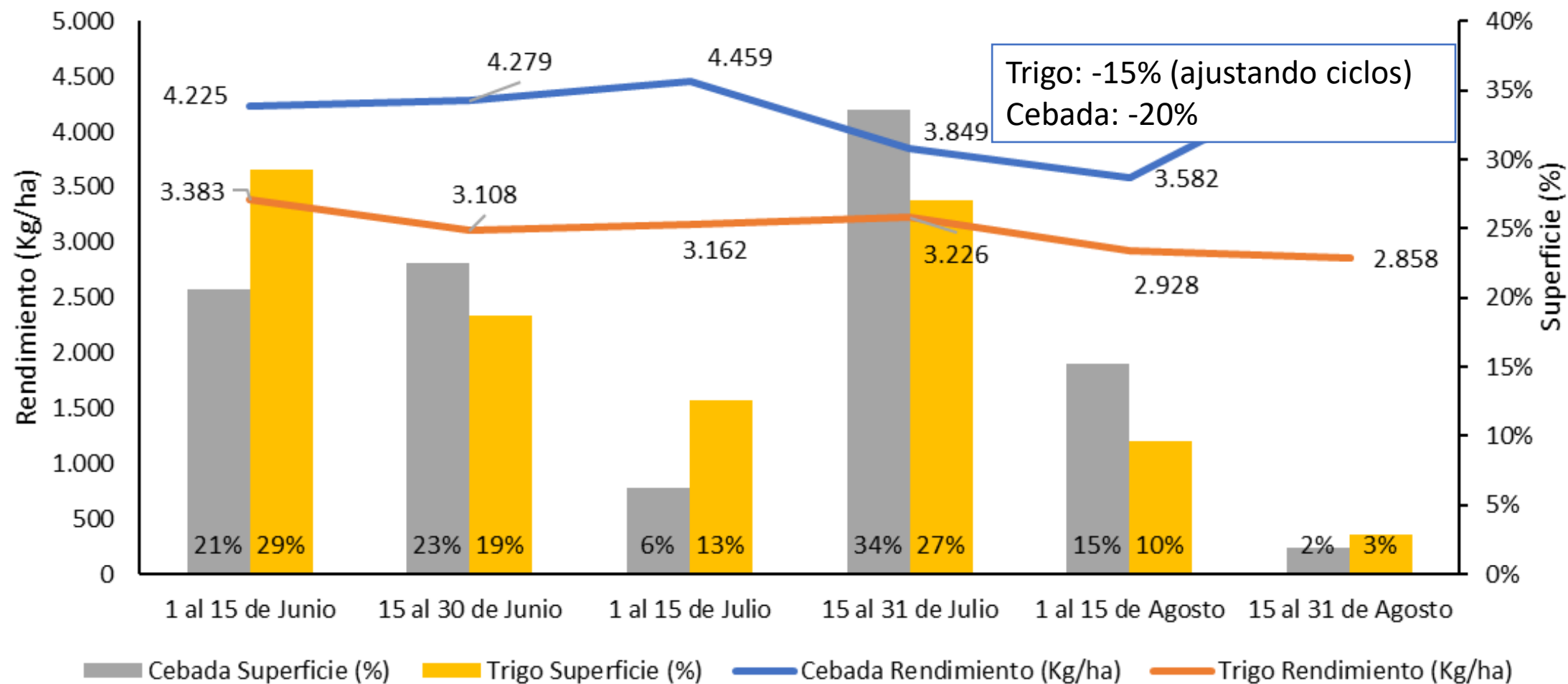


# Fechas de siembra y ciclos utilizados

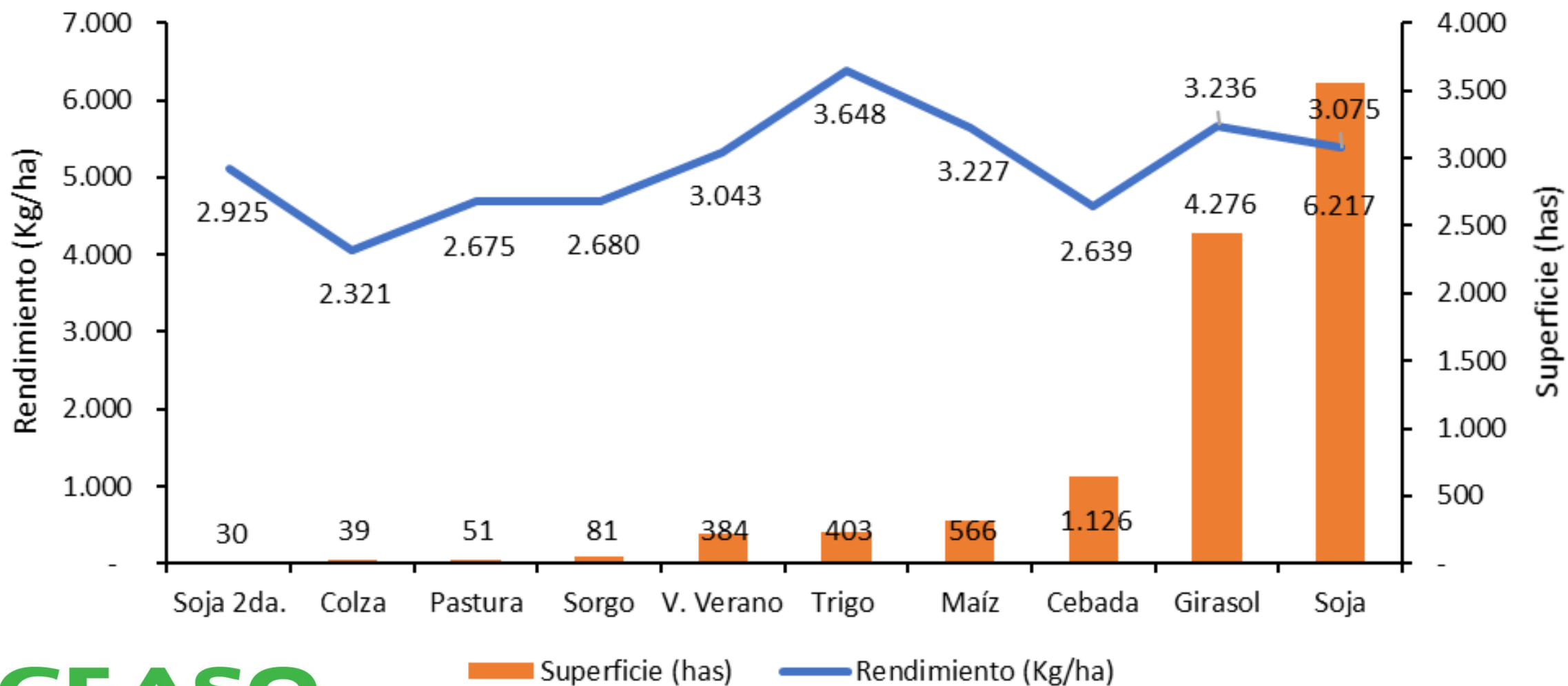


■ Corto 
 ■ Intermedio 
 ■ Largo

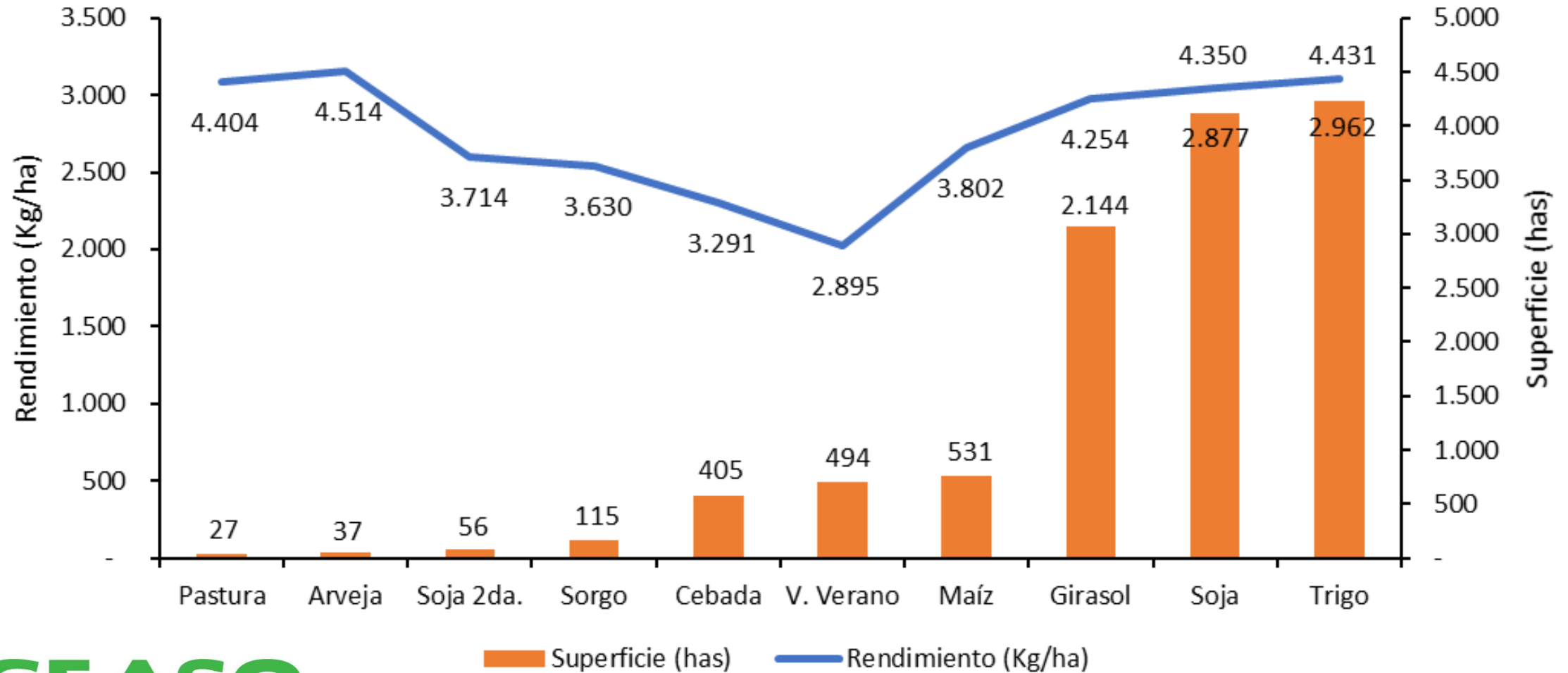
# Fecha de Siembra y Rendimientos Cebada vs. Trigo



# Antecesor en Trigo

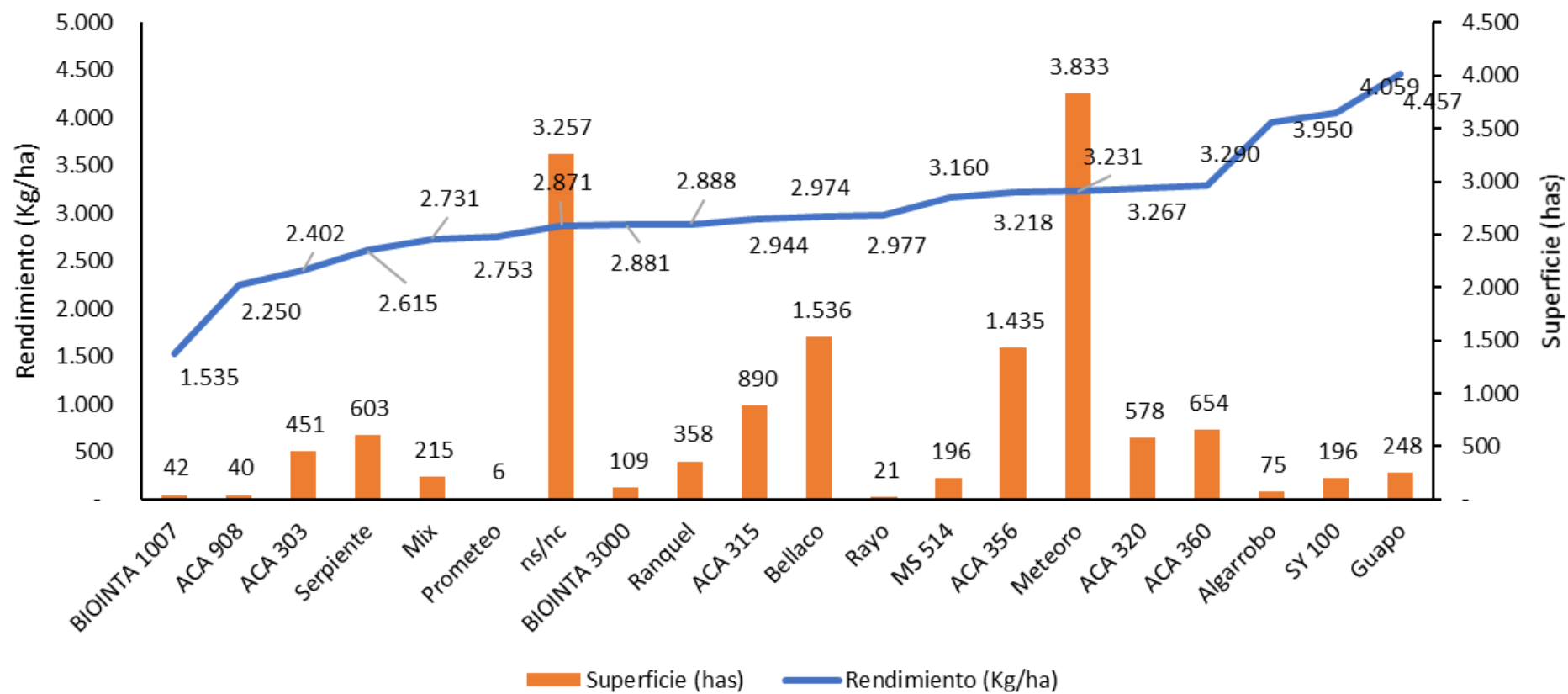


# Antecesor en Cebada

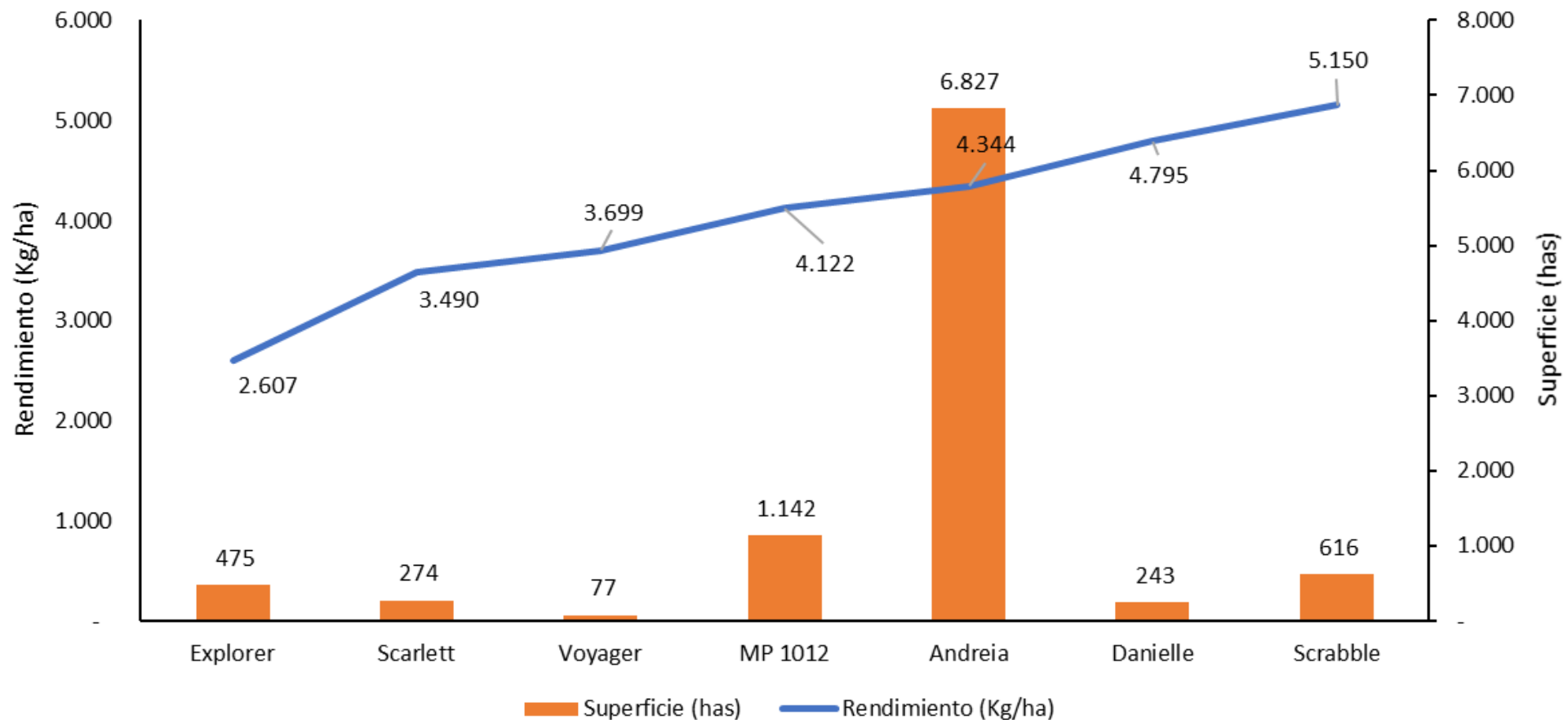




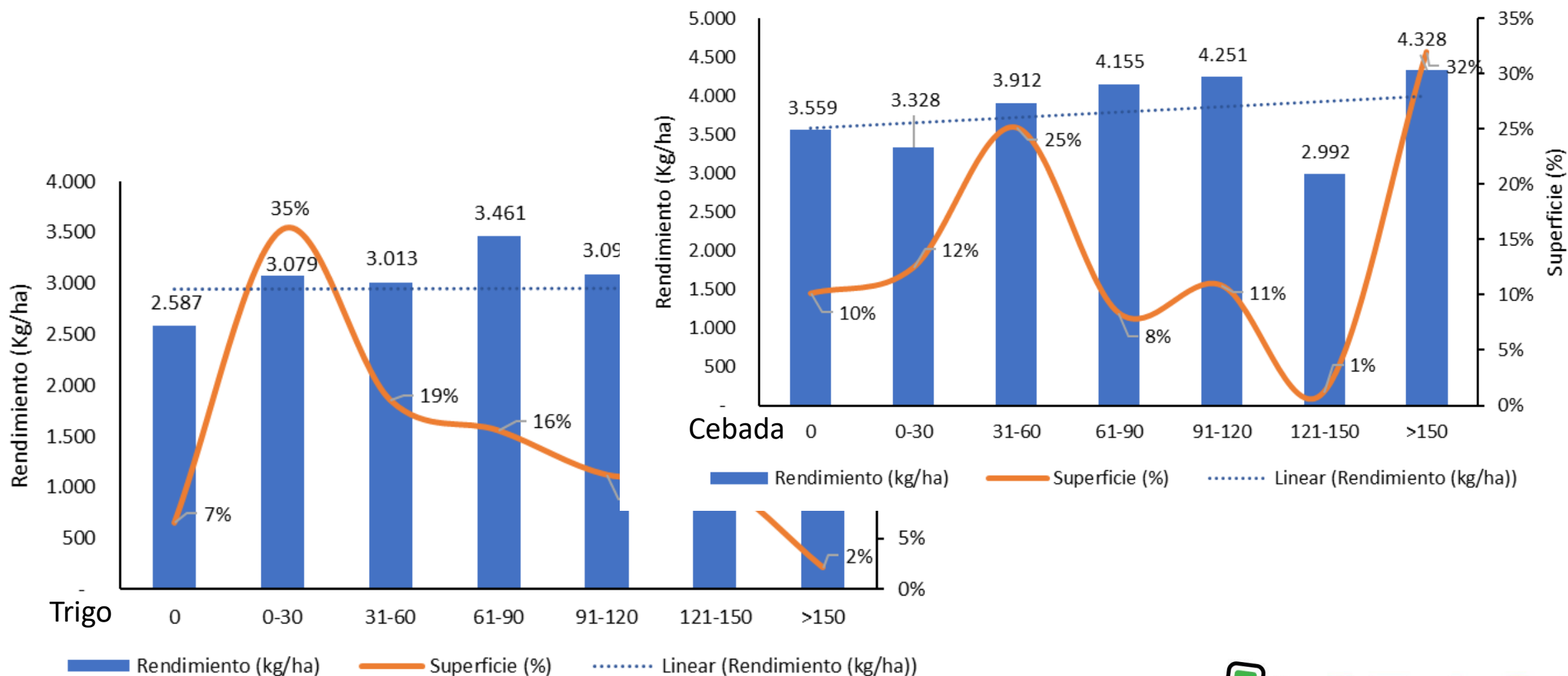
# Trigo – Variedades (rend. y superficies)



# Cebada – Variedades (rend. y superficies)



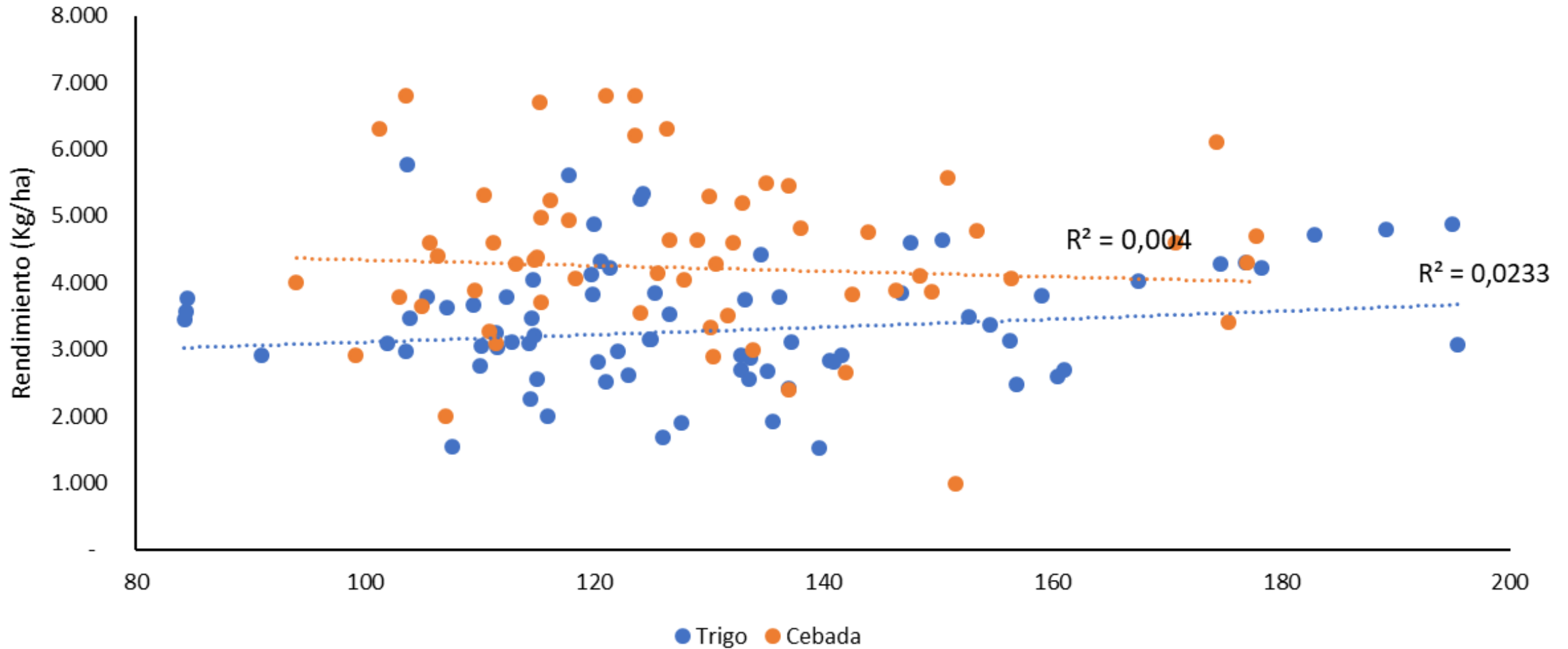
# Intervalo Primer labor - Siembra



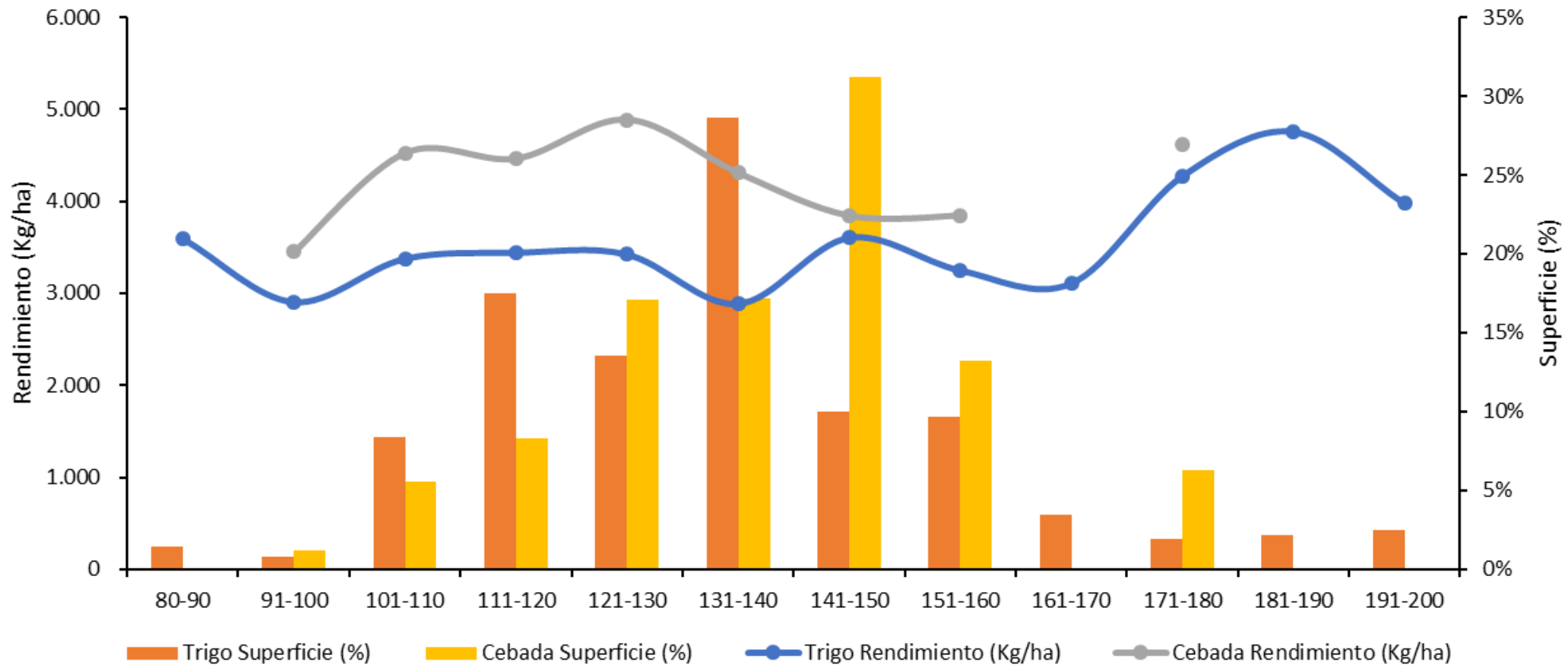
# Fertilización nitrogenada



# Nitrógeno, Rendimiento y Superficie



# Superficies y rendimientos por cultivo



# Conclusiones



# Conclusiones

- Situación agroclimática
  - Siembras complicadas debido al exceso hídrico
  - Invierno muy húmedo, bastante alejado de la mediana
  - Balance hídrico (ETc – Precipitaciones) excelente
  - Última helada muy tardía (23 de noviembre)
  - Primer golpe de calor el 26 de noviembre
- Superficie
  - Se mantiene la baja ya observada en 2016, hubo un aumento no significativo
  - Aumento leve de la cebada sobre “otros” y sobre trigo. Volvemos a los niveles % del 2015



# Conclusiones

- Rendimientos
  - Afectados parcialmente por heladas en algunas zonas (especialmente bajos)
  - Por arriba del histórico
  - Levemente inferior al 2016
  - Índices a favor de la cebada sobre el trigo en casi todas las situaciones
  - Los antecesores este año no tuvieron influencia sobre el rendimiento
  - El rendimiento este año en particular respondió poco a la fecha de siembra

# Conclusiones

- Rendimiento
  - Sin diferencias significativas entre grupos de calidad (situaciones muy heterogéneas)
  - Ciclos intermedios los que presentaron mayores rendimientos
  - Los modelos de nitrógeno este año en particular no explicó fuertemente el rendimiento
- Manejo
  - Fechas más tardías traen aparejadas mayores densidades como es de esperar
  - Grupos I de calidad los más sembrados.
  - Ciclos largos en más del 50% de la superficie
  - Fertilización de 120 a 150 N – X



# Muchas gracias!



Ing. Agr. Nicolás Ahumada

e-mail: [ahumada@agro.uba.ar](mailto:ahumada@agro.uba.ar)

